

ECAM22X.2Y - 22X.3Y - FEB222X - 223X

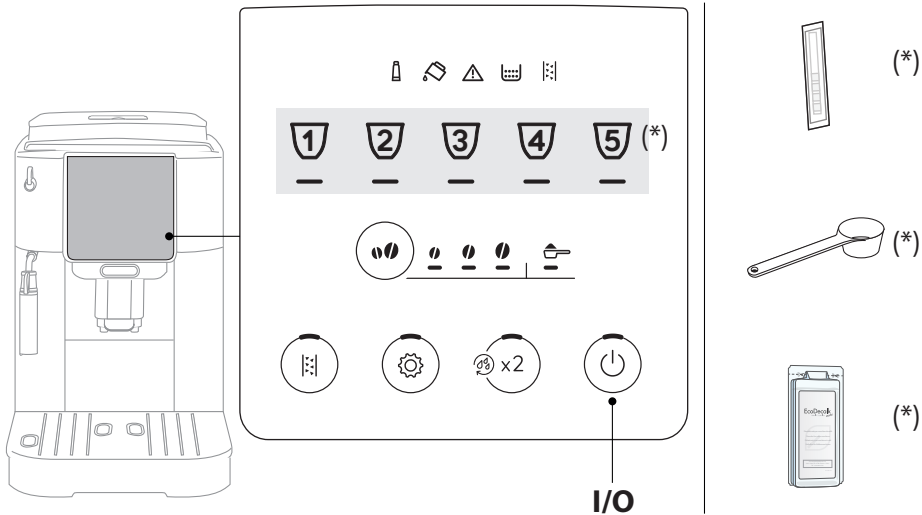
MAGNIFICA START



- IT Guida rapida
 - EN Quick start guide
 - FR Guide de démarrage rapide
 - DE Schnellstartanleitung
 - NL Snelstartgids
 - ES Guía de inicio rápido
 - PT Guia rápido
 - EL Οδηγός γρήγορης εκκίνησης
 - RU Краткое руководство пользователя
 - KZ Жылдам бастау нұсқаулығы
 - UK Короткий посібник
 - HU Gyors üzembe helyezési útmutató
 - CS Rychlý návod
 - SK Sprievodca rýchlym spustením
 - PL Skrócona instrukcja obsługi
 - NO Hurtigstartveiledning
 - SV Snabbstartsguide
 - DA Hurtig start guide
 - FI Pikaopas
 - HR Vodič za brzi početak
 - SL Vodnik za hiter začetek
 - BG Ръководство за бърз старт
 - RO Ghid de inițiere rapidă
 - SR Vodič za brzi početak
 - MK Кратко упатство
 - TR Hızlı başlangıç kılavuzu
 - ET Kiirülevaade
 - LV Īsā rokasgrāmata
 - LT Trumpasis vartotojo vadovas
- عربي رسال ادب ال ا ل ل د AR

DeLonghi

- IT Prima di utilizzare l'apparecchio leggere sempre il fascicolo delle avvertenze di sicurezza. Per ulteriori indicazioni sul funzionamento, consultare online le istruzioni per l'uso.
- EN Before using the appliance, be sure to read the accompanying safety notes. For further information on operation, refer to the user instructions available online.
- FR Veuillez toujours lire le livret des consignes de sécurité avant d'utiliser l'appareil. Pour de plus amples informations sur le fonctionnement, veuillez consulter le manuel en ligne.
- DE Lesen Sie vor dem Gebrauch des Gerätes immer das Heft mit den Sicherheitshinweisen. Für weitere Hinweise zum Betrieb konsultieren Sie bitte online die Bedienungsanleitung.
- NL Lees altijd het document met de veiligheidsaanschuivingen voordat u het apparaat gebruikt. Raadpleeg de onlinehandleiding voor verdere aanwijzingen inzake de werking.
- ES Antes de utilizar el aparato lea siempre el folleto de advertencias de seguridad. Para más información sobre el funcionamiento, consulte el manual en línea.
- PT Antes de utilizar o aparelho, leia sempre o fascículo de advertências de segurança. Para obter outras indicações sobre o funcionamento, consulte o manual online.
- EL Πριν από τη χρήση της συσκευής διαβάσετε πάντα το φυλλάδιο με τις προειδοποιήσεις ασφαλείας. Για περισσότερές οδηγίες σχετικά με τη λειτουργία, συμβουλευτείτε το εγχειρίδιο που υπάρχει στο διαδίκτυο.
- RU Перед использованием устройства обязательно прочитайте руководство по безопасности. Для получения дополнительной информации касательно работы устройства обратитесь к руководству, доступному онлайн.
- KZ Құрылғыны пайдаланбас бұрын әрқашан қауіпсіздік туралы ескертулерді оқыңыз. Пайдалану туралы қосымша ақпарат алу үшін онлайн нұсқаулықты қараңыз.
- UK Завжди читайте попередження про безпеку перед використанням приладу. Для отримання додаткової інформації про функціонування дивіться онлайн-інструкцію.
- HU A készülék használatá elótt mindig el kell olvasni a biztonsági figyelmeztetések tartalmazó útmutatót. A működéssel kapcsolatos további útmutatóskórt tanulmányozza az online kézikönyvet.
- CS Před použitím spotřebiče si vždy přečtete příručku s bezpečnostními pokyny. Další pokyny k obsluze naleznete v návodu online.
- SK Pred použitím spotrebiča si vždy prečítajte súbor bezpečnostných upozornení. Ďalšie informácie o prevádzke nájdete v online návode.
- PL Przed rozpoczęciem użytkowania, uważnie przeczytać broszurę, w której wskazano ostrzeżenia dotyczące bezpieczeństwa. Więcej wskazówek na temat działania można znaleźć w instrukcji online.
- NO Les alltid heftet med sikkerhetsadvarsler før apparatet tas i bruk. Les håndboken på nett for ytterligere sikkerhetsinformasjon.
- SV Läs alltid säkerhetsanvisningarna innan maskinen används. Läs manualen online för ytterligare indikationer om funktionen.
- DA Læs altid sikkerhedsadvarselne inden du bruger maskinen. Se online-manualen for yderligere oplysninger om betjening.
- FI Ennen laitteen käyttöä lue aina turvallisuusvaroitusten vihkonen. Toiminnan lisäohjeita varten tutustu verkossa olevaan oppaaseen.
- HR Prije uporabe uređaja uvijek pročitajte sigurnosna upozorenja. Za više informacija o radu, pogledajte online priručnik.
- SL Pred uporabo aparata vedno preberite zvezek z varnostnimi opozorili. Dodatna navodila za uporabo so na voljo v spletnem priročniku.
- BG Преди да използвате уреда, винаги прочитайте свитъка с предупрежденията за безопасност. За допълнителни инструкции за функционирането, консултирайте ръководството онлайн.
- RO Citiți întotdeauna broșura cu avertizările de siguranță înainte de a utiliza aparatul. Pentru mai multe informații despre funcționare, consultați manualul online.
- SR Pre upotrebe uređaja pročitajte datoteku o bezbednosnim upozorenjima. Za najnovije naznake o radu pogledajte priručnik na internetu.
- MK Пред да го користите апаратот секогаш прочитајте ја датотеката за безбедносните предупредувања. За најнови инструкции за функционирањето, погледнете ги онлајн инструкциите за употреба.
- TR Cihazı kullanmadan önce daima güvenlik uyarıları dosyasını okuyun. Çalışmasıyla ilgili diğer talimatlar için çevrimiçi kılavuza başvurun.
- ET Enne seadme kasutamist lugege läbi ohutusjuhend. Täiendavad kasutusjuhiseid leiate veebisaidil asuvast kasutusjuhendist.
- LV Pirms ierīces lietošanas vienmēr izlasiet drošības brīdinājumu bukletu. Papildinformāciju par darbību skatiet tiešsaistes lietošanas instrukcijās.
- LT Prieš naudodami prietaisą, visada perskaitykite saugos įspėjimų dokumentą. Daugiau nurodymų apie veikimą žiūrėkite internete pateiktose naudojimo instrukcijose.
- AR قبل استخدام الجهاز، اقرأ دائما ملف تحذيرات السلامة. لمزيد من المعلومات تتعلق بالتشغيل، راجع الدليل على الإنترنت.



(*)

IT Bevande e accessori diversi per tipo e numero a seconda del modello.

EN The type and number of beverages and accessories differ according to model.

FR Le type et le nombre de boissons et d'accessoires diffèrent suivant le modèle.

DE Die Art und Anzahl der Getränke und Zubehörteile kann je nach Modell abweichen.

NL Het type en aantal van de dranken en de accessoires kunnen afhankelijk van het model verschillen.

ES Bebidas y accesorios diversos por tipo y número según el modelo.

PT Bebidas e acessórios diferentes por tipo e número consoante o modelo.

EL Ο τύπος και ο αριθμός των ροφημάτων και των αξεσουάρ διαφέρουν αναλόγως το μοντέλο.

RU Напитки и аксессуары отличаются по типу и количеству в зависимости от модели.

KZ Суындар мен керек-жарақтардың түрлері мен саны әр модельде әртүрлі болады.

UK Тип та кількість напоїв та аксесуарів відрізняються залежно від моделі.

HU Típus és szám szerint eltérő italok és tartozékok a modell alapján.

CS Nápoje a různá příslušenství podle typu a čísla v závislosti na modelu.

SK Rôzne nápoje a príslušenstvo podľa typu a čísla podľa modelu.

PL Napoje i akcesoria różnego rodzaju i ilości, w zależności od modelu.

NO Type og nummer for hver enkelt drikk avhenger av modell.

SV Drycker och tillbehör är olika i typ och antal, beroende på modellen.

DA Drikke og andet tilbehør efter type og nummer afhængigt af model.

FI Valittavissa olevien juomien ja lisävarusteiden tyypit ja lukumäärä ovat mallikohtaisia.

HR Napitci i dodaci se razlikuju prema vrsti i broju, ovisno o modelu.

SL Drugačen tip in število napitkov in pripomočkov glede na model.

BG Напитки и аксесоари, различни по вид и брой, според модела.

RO Băuturi și accesorii diferite pentru tip și număr în funcție de model.

SR Pića i različiti pribor za vrstu i broj u skladu s modelom.

MK Бројот и видот на додаточите и пијалочите се разликуваат во зависност од моделот.

TR İçecekler ve aksesuarların tür ve sayıları modele göre değişiklik gösterir.

ET Tarvikute ja jookide arv ja tüübid varieeruvad olenevalt mudelist

LV Piederumu un dzēriena skaits un veids ir atkarīgs no modeļa

LT Priedų ir gėrimo skaičius bei tipas priklauso nuo modelio.

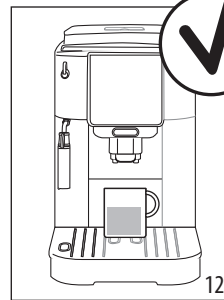
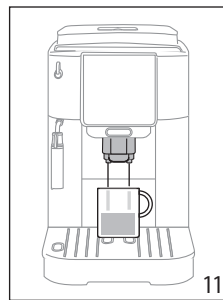
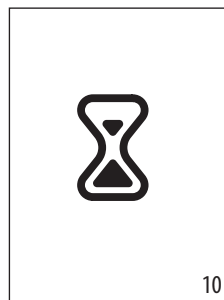
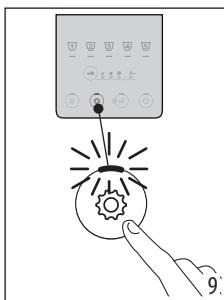
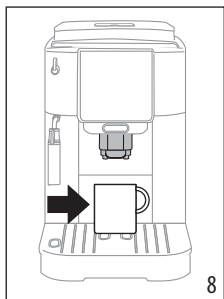
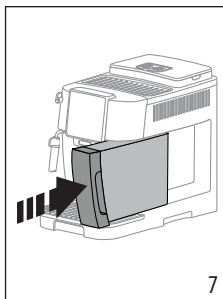
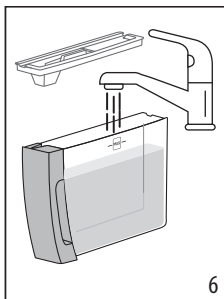
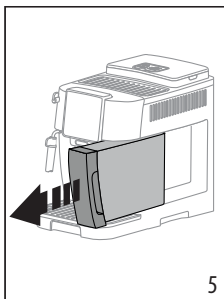
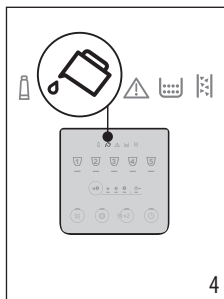
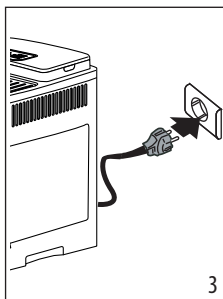
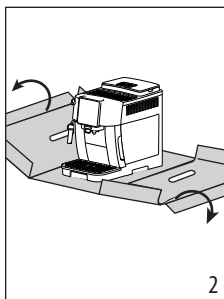
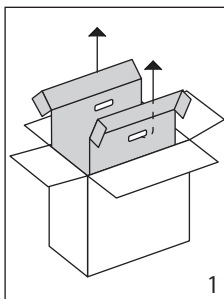
AR مشروبات وملحقات تشغيلية مختلفة من حيث النوع والعدد وفقاً للموديل.

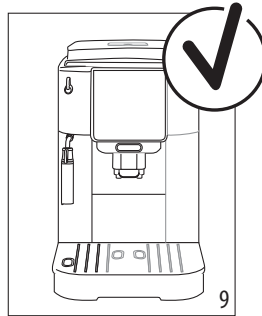
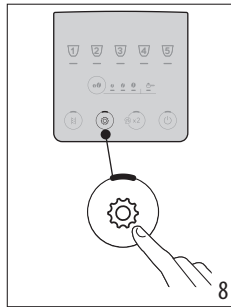
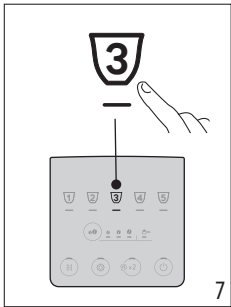
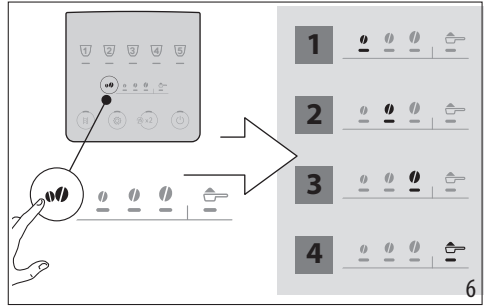
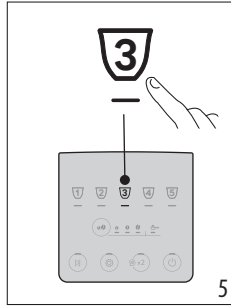
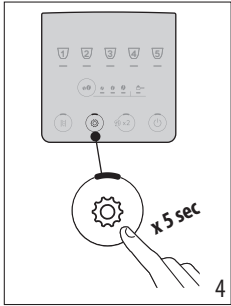
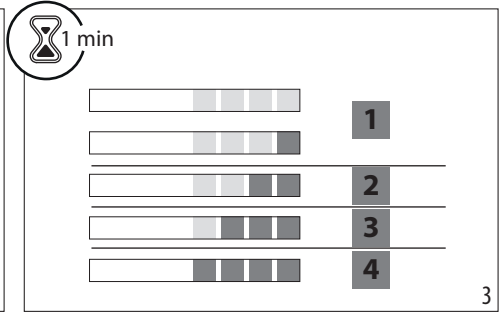
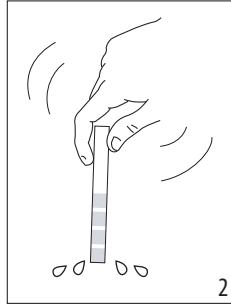
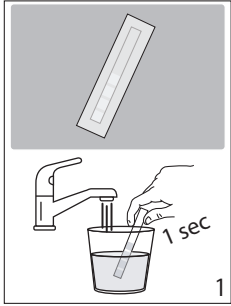


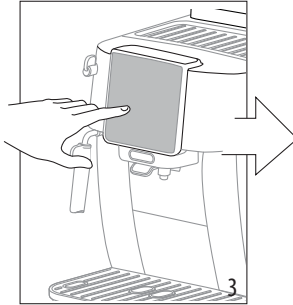
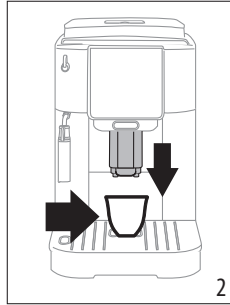
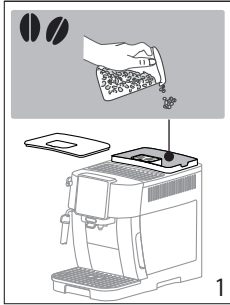
DeLonghi




Per completare correttamente il primo avvio, la manopola deve essere in pos. 0 • Make sure the steam knob is on 0 pos. for the whole operation • Pour compléter correctement le premier démarrage, la manette doit être positionnée sur 0 • Um die erste Inbetriebnahme korrekt zu beenden, muss der Drehknopf auf Pos. 0 stehen • Om de eerste inwerkingstelling correct te voltooiën, moet de knop geplaatst zijn op stand 0 • Para completar correctamente la primera puesta en funcionamiento, el mando debe estar en la pos. 0 • Para realizar correctamente o primeiro arranque, o manípulo deve estar na pos. 0 • Για να ολοκληρωθεί σωστά η αρχική εκκίνηση λειτουργίας, ο διακόπτης πρέπει να είναι στη θέση 0 • For å fullføre første opstart korrekt må bryteren være i pos. 0 • För att fullborda den första starten korrekt, ska vredet vara i läge. 0 • For at gennemføre den første opstart korrekt skal knappen stå i pos. 0 • Jotta ensimmäinen käynnistys sujuisi oikeapoisesti, nupin tulee olla asennossa 0 • Для правильного завершения первого запуска рукоятка должна быть в поз. 0 • Щоб правильно завершити налаштування машини, кнопки пари повинна бути в положенні «0» • Машинаны дұрыс орнату үшін бу беру тұтқасы "0" күйінде болуы керек • Az első indítás sikeres elvégzése érdekében a szabályozó gombnak 0 • Pro správné dokončení prvního spuštění musí být knoflík v pol. 0 • Pre správne dokončenie prvého spustenia musí byť gombík v pol. 0 • Aby prawidłowo zakończyć pierwsze uruchomienie, pokrętło musi się znajdować w poz. 0 • Za ispravno dovršenje prvog pokretanja, ručica mora biti u poz. 0 • Da bi pravilno zaključili prvi zagon, mora biti ručica na pol. 0 • Za ispravan završetak prvog pokretanja, ručica mora da bude u pol. 0 • Asigurați-vă că butonul pentru abur este în poziția 0 • Переконайтеся, що ручка подачі пари знаходиться в положенні 0 • Pentru a finaliza corect prima punere în funcțiune, butonul rotativ trebuie să fie pe poz. 0 • Проверьте дали копчето за пара е на позиција 0 • İlk başlatmayı doğru şekilde tamamlamak için düğmenin 0 konumunda olması gerekir • Veenduge, et aarunupp on asendis 0 • Jstilkinkite, kad garų rankenėlė yra 0 padėtyje • Pārliecinieties, vai tvaika poga ir 0 pozīcijā • 0 لتامر بدء التشغيل الأول بطريقة صحيحة، يجب أن يكون المقبض في الموضع 0

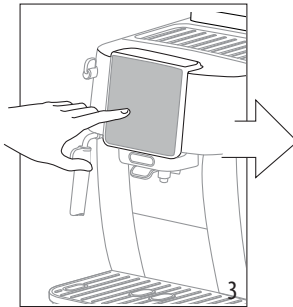
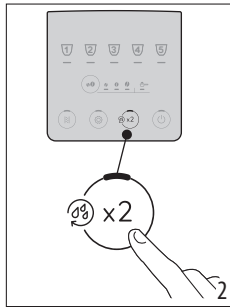
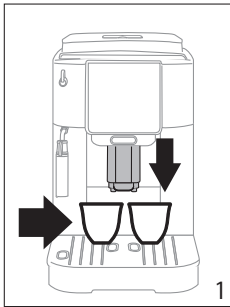
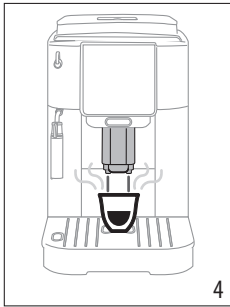




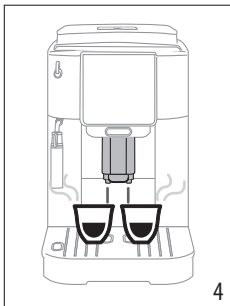


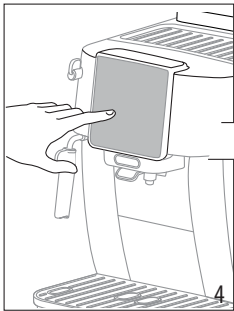
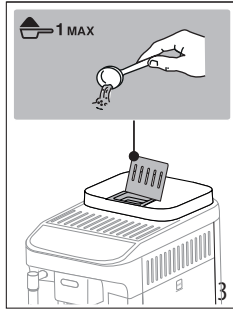
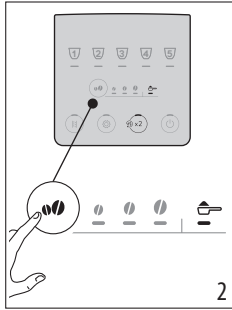
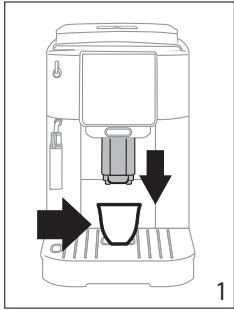
(*)

-  Espresso
-  Coffee
-  Long
-  Doppio+
-  Americano



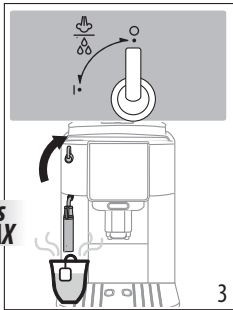
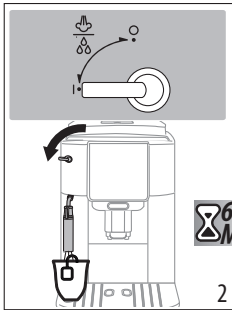
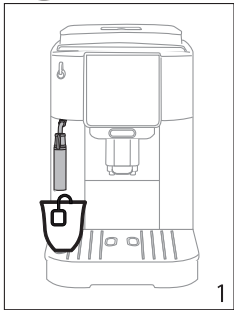
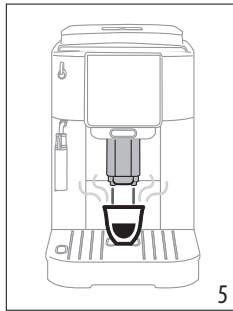
 Espresso

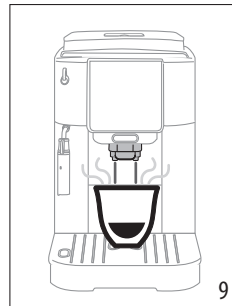
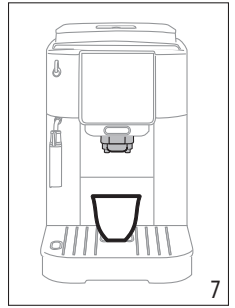
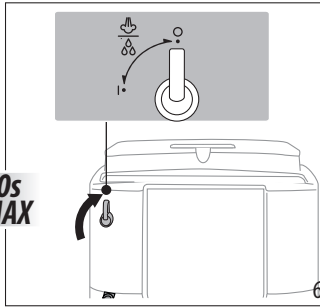
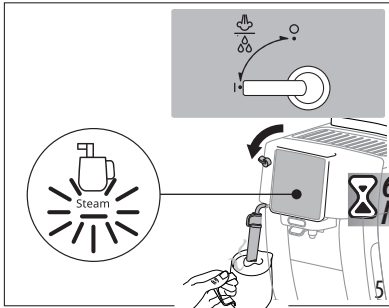
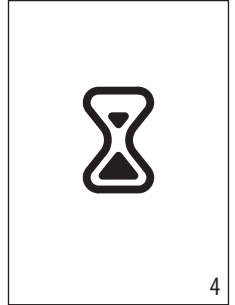
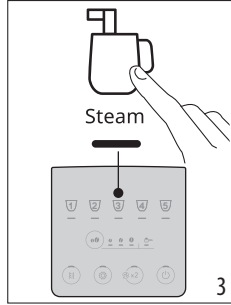
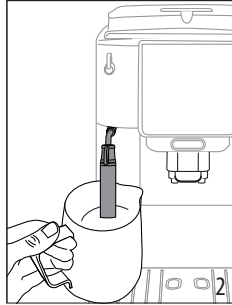
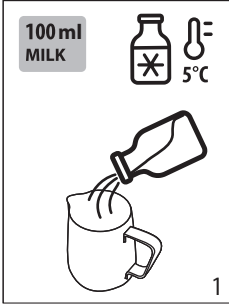




(*)

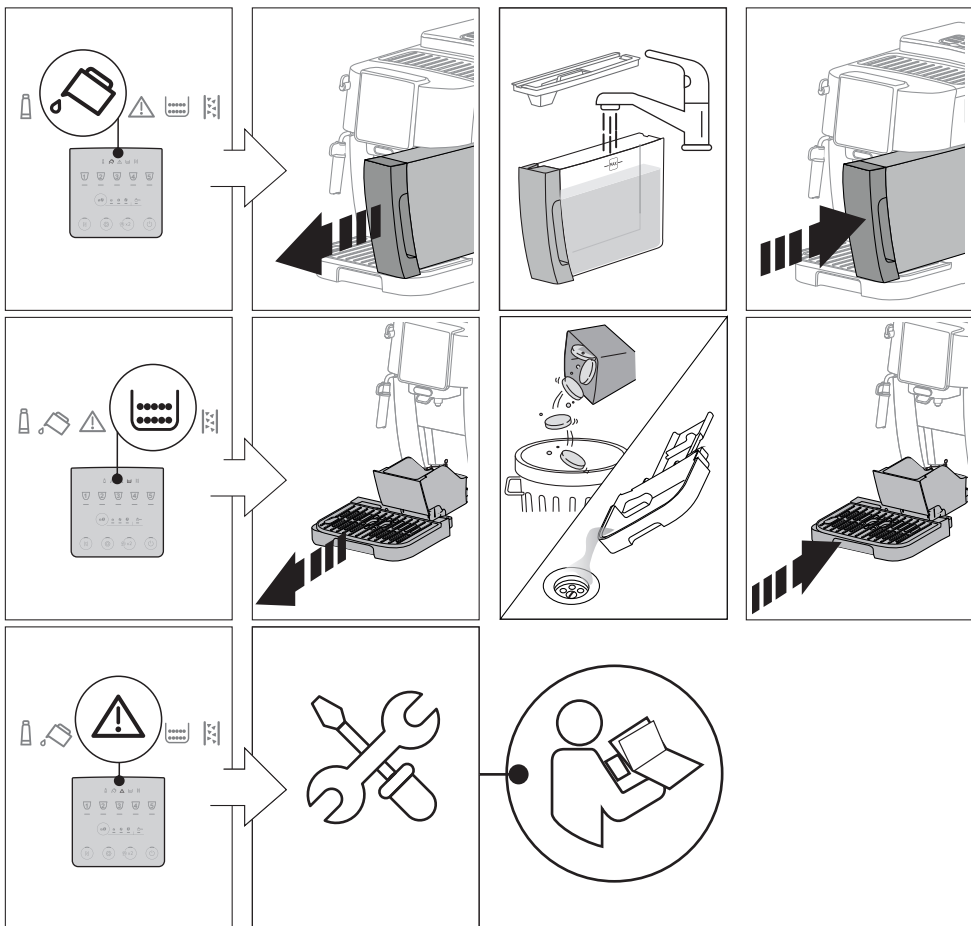
-  Espresso
-  Coffee
-  Long
-  Americano





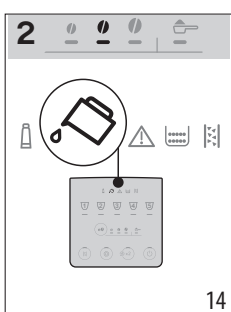
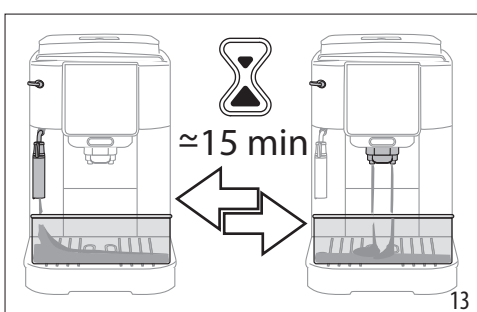
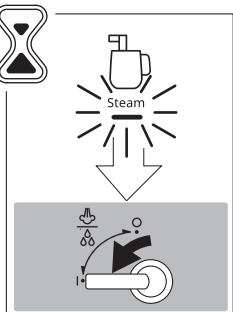
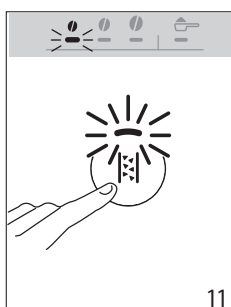
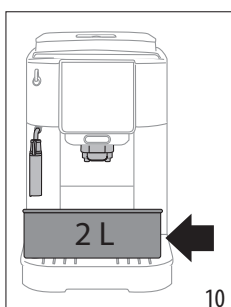
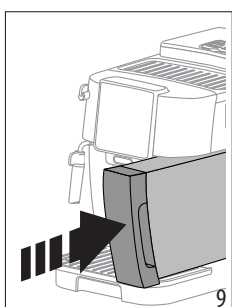
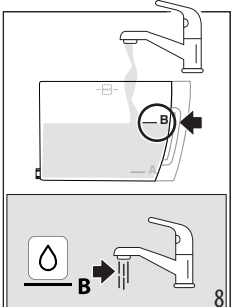
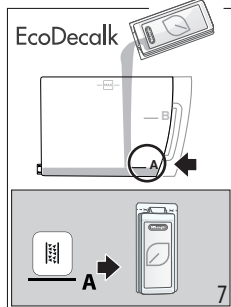
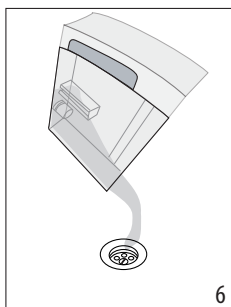
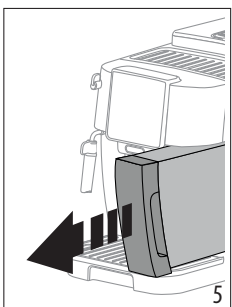
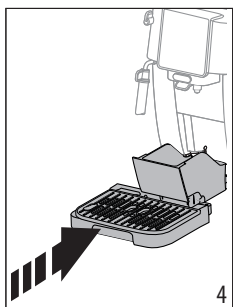
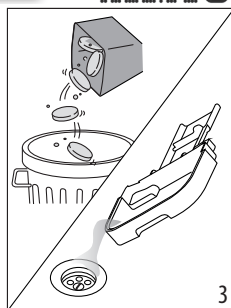
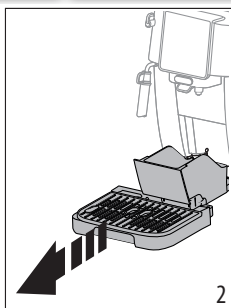
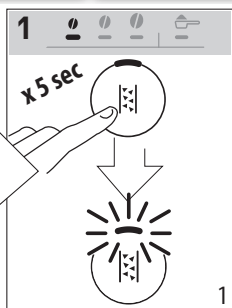
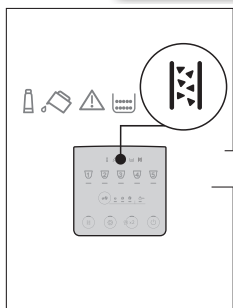


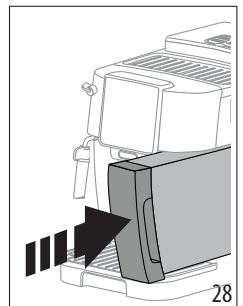
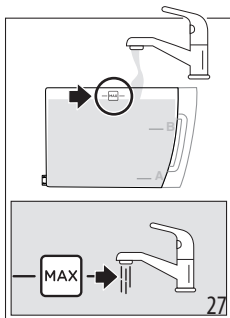
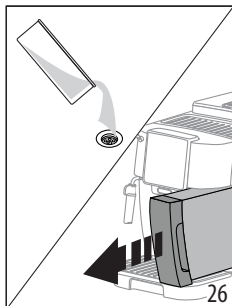
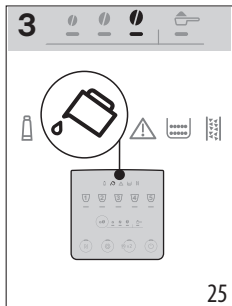
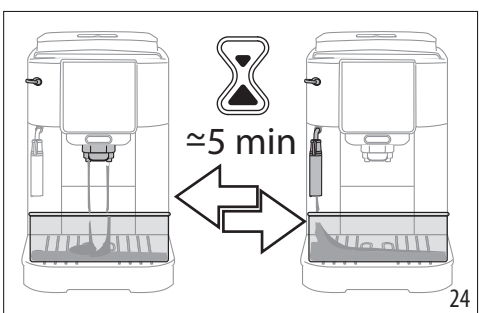
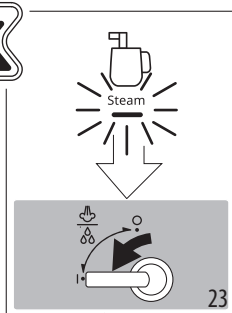
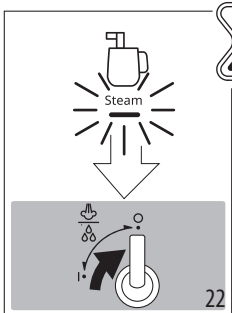
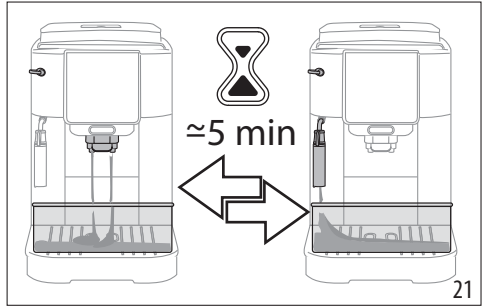
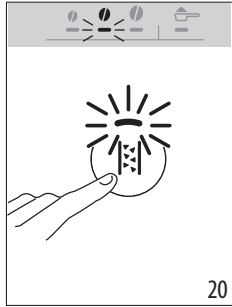
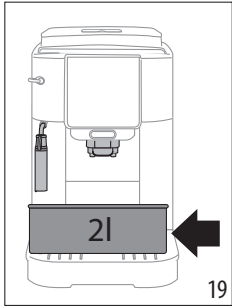
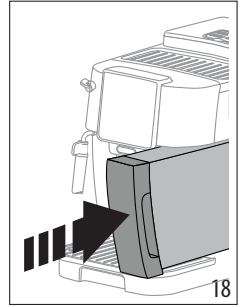
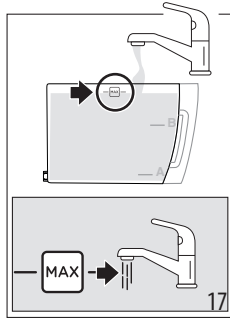
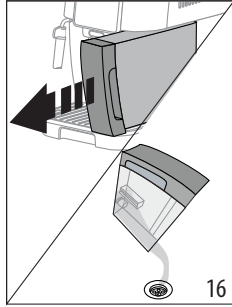
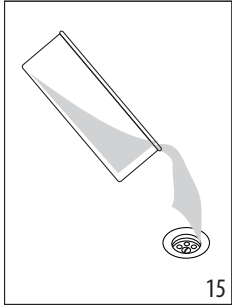
			Option 1		Option 2		
50°C	✗	✗	✗	✗	✗	✓	✓
	✓	✓	✓	✓	✓	✓	✓

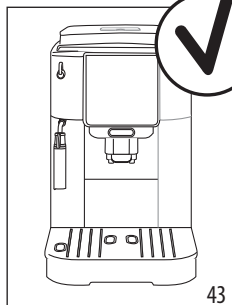
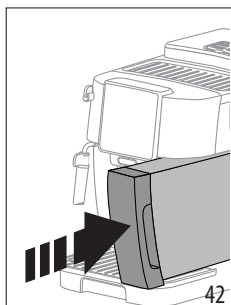
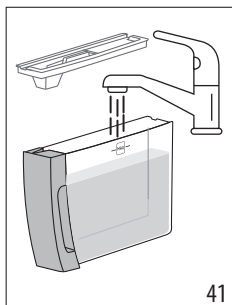
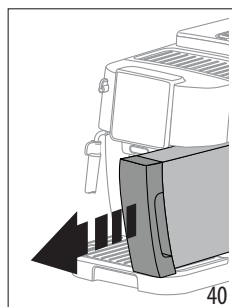
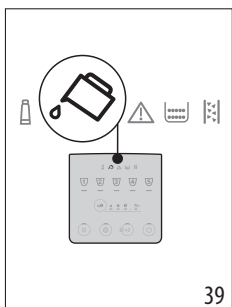
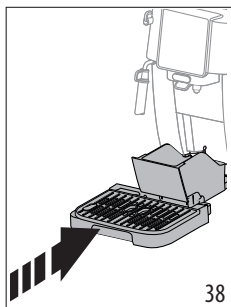
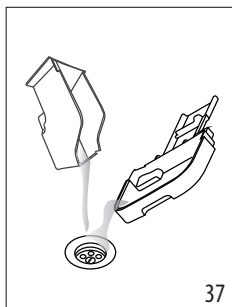
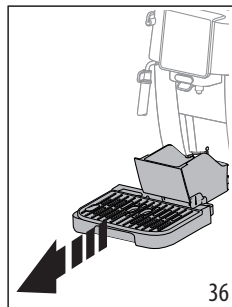
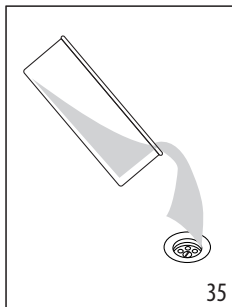
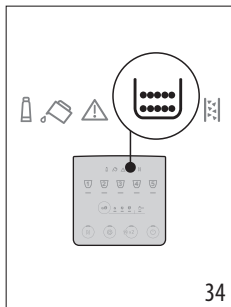
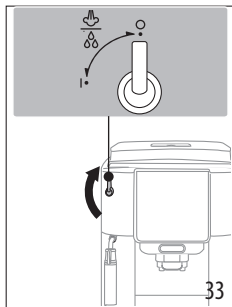
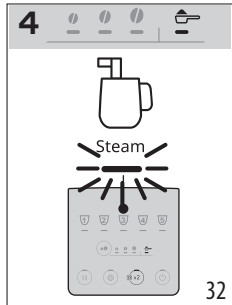
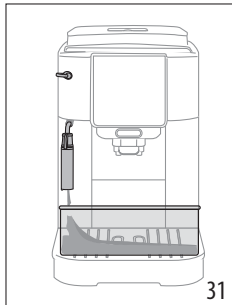
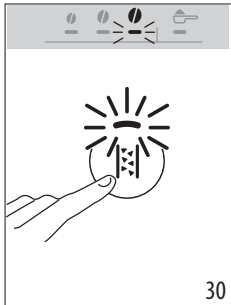
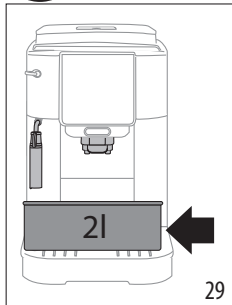


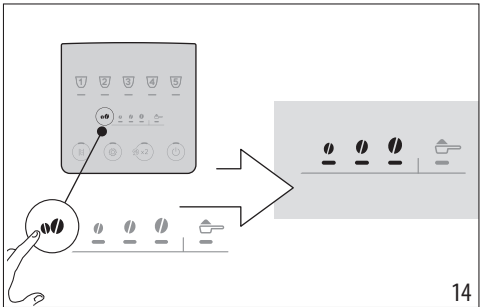
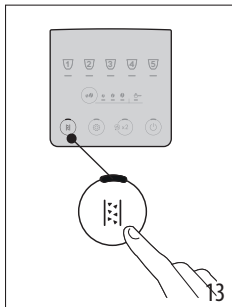
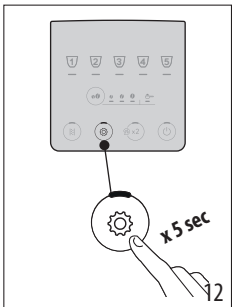
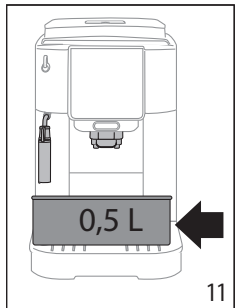
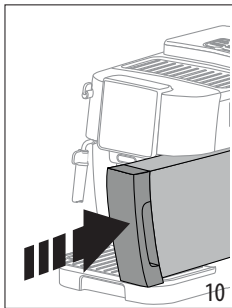
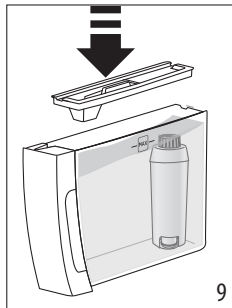
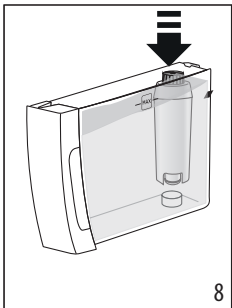
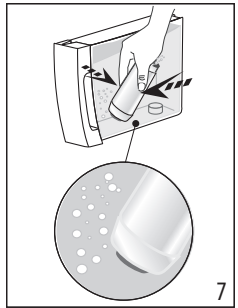
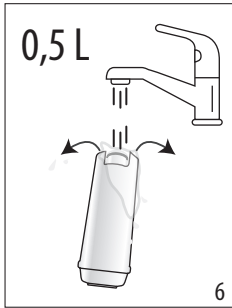
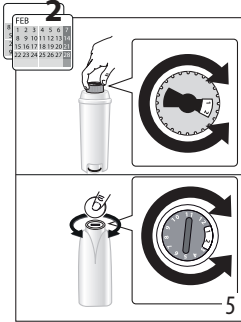
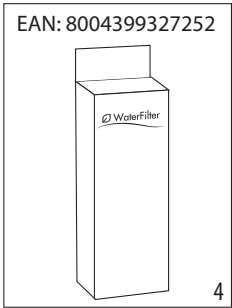
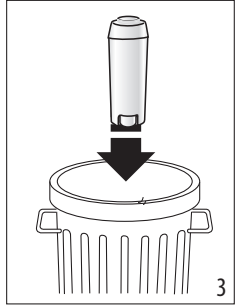
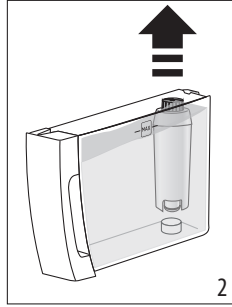
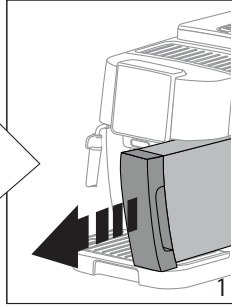
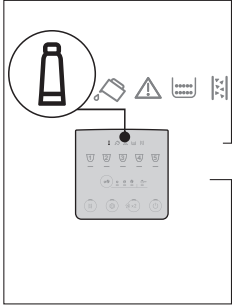


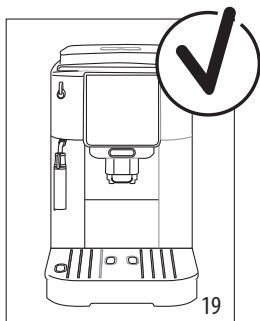
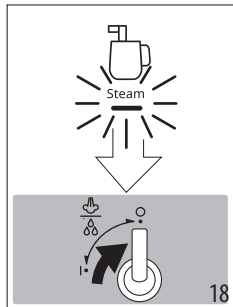
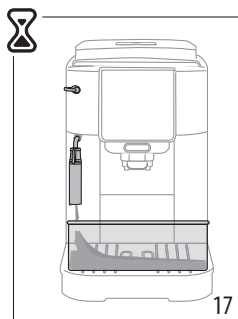
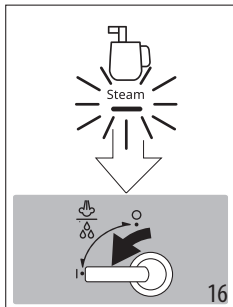
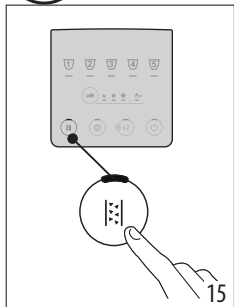
EcoDecalk
100 ml (3.40 fl. oz.) mini



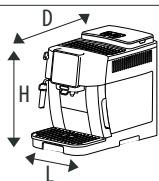








~ 220-240 V 50-60 Hz 1450 W



(LxDxH): 240 x 440 x 350 mm

8,8 Kg