

⚠ Перед первым использованием следует прочесть инструкцию по эксплуатации и содержащиеся в ней правила техники безопасности.

Установка Home Connect

Рекомендация: Подключите прибор к мобильному устройству. С помощью приложения Home Connect можно удобно выполнять все настройки.

1. Сканлируйте следующие QR-коды. Используйте QR-код для установки приложения Home Connect и подключения своего прибора.



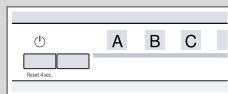
2. Следуйте указаниям в приложении Home Connect.

Обзор настроек степени жесткости воды

Здесь приводится обзор настраиваемых значений степени жесткости воды.

Таблицу с местными единицами см. в инструкции по эксплуатации.

Диапазон жесткости	ммоль/л	Режим	Светодиод А	Светодиод В	Светодиод С
мягкая	0 - 1,1	0			
Средняя	1,2 - 2,9	1			
жесткая	3,0 - 3,7	2			
жесткая	3,8 - 8,9	3			



Настройка системы умягчения воды

1. Нажмите .
2. Чтобы открыть установки прибора, нажимайте Setup 3 sec. 3 секунды. ✓ мигает.
3. Нажимайте Start, пока не будет установлена нужная степень жесткости воды. Светятся, соответственно, 0, 1, 2 или 3 светодиода.
4. Для сохранения установок в памяти нажимайте Setup 3 sec. 3 секунды.

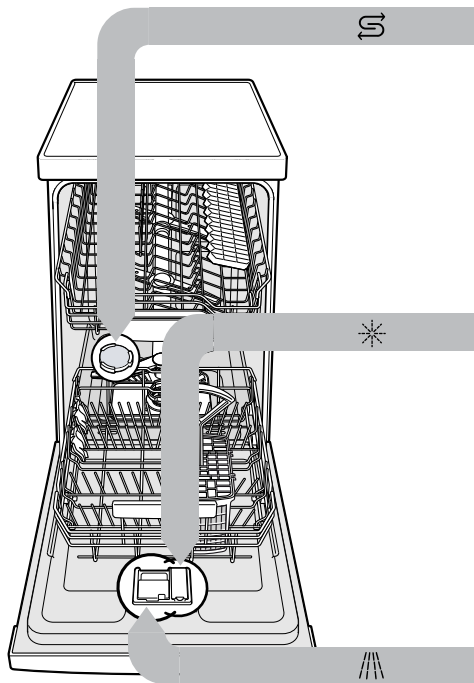
Программы

Данные по программам были получены в лабораторных условиях по европейскому стандарту EN 60436. Значения расхода зависят от выбранной программы и дополнительных функций.

При выключенной системе ополаскивания или при нехватке ополаскивателя время работы изменяется.

Программа	1) Продолжительность [ч:мин] 2) Расход энергии [кВт·ч] 3) Вода [л]
Интенсивная 70°	1) 2:15 2) 1,250 3) 13,0
Эко 50°	1) 3:35 2) 0,787 3) 9,5
1h Express 65° - 1h	1) 1:00 2) 1,070 3) 9,5
60° Express 45°	1) 0:29 ¹ 2) 0,650 3) 9,5
Мойка машины	1) 2:10 2) 1,150 3) 15,2
Favourite	1) - 2) - 3) -

¹ половина обычной загрузки

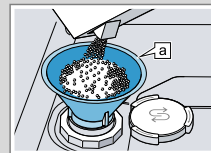


Загрузка специальной соли

Во избежание повреждений прибора специальную соль нужно засыпать в контейнер только непосредственно перед началом программы.

1. Отвинтите крышку контейнера для специальной соли и снимите ее.
2. При первом вводе в эксплуатацию: заполните контейнер водой до краев.

3. Засыпьте специальную соль в контейнер. Вода вытесняется из контейнера и вытекает. Ни в коем случае не добавляйте моющее средство.

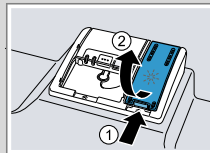


Воронка

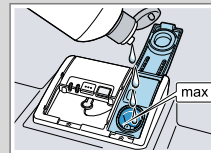
4. Установите крышку на контейнер и закрутите ее.

Заполнение ополаскивателем

1. Нажмите на язычок у края крышки контейнера для ополаскивателя 1 и поднимите крышку 2.



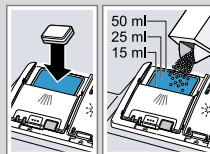
2. Залейте ополаскиватель до отметки «max».



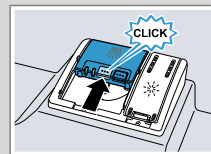
3. Закройте крышку контейнера для ополаскивателя. ✓ Крышка фиксируется со щелчком.

Заполнение моющим средством

1. Заполните сухую камеру моющим средством.



2. Закройте крышку камеры для моющего средства. ✓ Крышка фиксируется со щелчком.



Пользование прибором

1. Разместите посуду в машине. Мойте в посудомоечной машине только пригодную для этого посуду. Удаляйте с посуды крупные остатки пищи. Убедитесь, что распылительные коромысла могут свободно вращаться.

2. Добавьте моющее средство.
3. Включите прибор .
4. Установите программу.
5. Запустите программу Start.

6. По окончании программы выгрузите посуду.
7. Чтобы прервать программу, примерно на 4 с нажмите Reset 4 sec.. Программа прерывается и будет окончена примерно через 1 минуту.

Очистка фильтров

1. После каждого мытья посуды фильтры следует проверять на наличие в них остатков пищи.

2. Поверните фильтр грубой очистки против часовой стрелки ① и извлеките фильтрующую систему ②.

3. Выньте микро-фильтр движением вниз.



4. Сожмите стопорные выступы ① и выньте фильтр грубой очистки ② движением вверх.

5. Промойте фильтрующие элементы проточной водой.

6. Выполните сборку фильтрующей системы.

7. Вставьте фильтрующую систему в прибор и поверните фильтр для грубой очистки по часовой стрелке. Учтите, что маркировки в виде стрелок должны располагаться друг напротив друга.



Очистка распылительных коромысел

1. Отвинтите верхние распылительные коромысла ① и снимите, потянув вниз ②.

2. Снимите нижнее распылительное коромысло, потянув вверх.
- 
3. Под проточной водой проверьте выходные отверстия распылительных коромысел на отсутствие засорений и, если нужно, удалите посторонние предметы.

4. Установите нижнее распылительное коромысло.
✓ Оно фиксируется со щелчком.

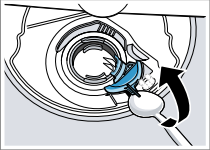
5. Установите верхние распылительные коромысла и прочно прикрутите.

Очистка откачивающего насоса

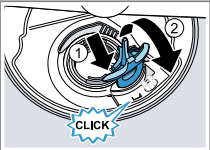
1. Отсоедините прибор от электросети.

2. Выньте фильтрующую систему.

3. Вычерпайте имеющуюся воду.

4. Извлеките крышку насоса с помощью ложки и возьмитесь за язычок.
- 
5. Приподнимите крышку насоса, направив ее наискось вовнутрь, и снимите.

6. Удалите остатки пищи и посторонние тела в области крыльчатки.

7. Вставьте крышку насоса ① и прижмите ее вниз ②.
✓ Крышка насоса фиксируется со щелчком.
- 
8. Установите фильтрующую систему.

Устранение неисправностей

Неисправность	Причина и устранение неисправностей	Неисправность	Причина и устранение неисправностей	Неисправность	Причина и устранение неисправностей
Остатки пищи на посуде.	Предметы посуды расположены слишком близко друг к другу или корзина переполнена. 1. Размещайте посуду с достаточным расстоянием между предметами. Струи воды должны достигать поверхности посуды. 2. Избегайте прилегания предметов друг к другу.	Остатки пищи на посуде.	Фильтры вставлены неправильно и/или не зафиксированы. 1. Установите фильтры надлежащим образом. 2. Зафиксируйте фильтры. Выбрана слишком слабая программа мытья. ► Выберите более интенсивную программу мытья.	Следы ржавчины на столовых приборах.	Столовые приборы ржавеют и в том случае, если вместе с ними моются ржавеющие предметы. ► Не мойте ржавеющие предметы.
Вращение распылительного коромысла заблокировано. ► Размещайте посуду таким образом, чтобы не препятствовать свободному вращению распылительного коромысла.		Удаляемые разводы находятся на на стекле, стекле с металлическим отливом и столовых приборах.	Настроено слишком большое количество добавляемого ополаскивателя. ► Настройте систему ополаскивания на более низкий уровень. Не заполнен ополаскиватель. ► Залейте ополаскиватель.	Остатки моющего средства находятся в камере для моющего средства или в подставке для таблеток моющего средства.	Распылительные коромысла были заблокированы предметами посуды, поэтому моющее средство не смывается. ► Убедитесь в том, что распылительные коромысла не заблокированы и могут свободно вращаться.
Засорились форсунки в распылительном коромысле. ► Очистите распылительные коромысла.		Следы ржавчины на столовых приборах.	Столовые приборы недостаточно устойчивы к воздействию коррозии. Лезвия ножей чаще подвержены коррозии. ► Используйте нержавеющие столовые приборы.	Все светодиоды светятся или мигают либо программа мытья не продолжается.	Электроника установила ошибку. ► Держите нажатой кнопку главного выключателя примерно 4 секунды. На приборе выполняется сброс, и прибор запускается заново.
Фильтры загрязнены. ► Очистите фильтры.					