



## Принтер «Гравитон» ГП2201

### РУКОВОДСТВО ПО ЭКСПЛУАТАЦИИ

Настоящее Руководство по эксплуатации (далее – Руководство) является основным руководящим документом по эксплуатации изделия «Принтер «Гравитон» ГП2201» (далее – принтер «Гравитон», устройство).

Изделие – принтер.

Торговая марка – «Гравитон».

Модель – ГП2201.

Принтер «Гравитон» ГП2201 — внешнее периферийное устройство, предназначенное для вывода текстовой или графической информации на бумагу.

Принтер «Гравитон» является устройством настольного размещения, предназначенным для эксплуатации в отапливаемых помещениях.

Руководство по эксплуатации содержит основные сведения и указания, необходимые для правильной и безопасной эксплуатации, а также контактную информацию на случай, если проблему, возникшую в процессе эксплуатации, самостоятельно решить невозможно.

Рисунки и иллюстрации в данном Руководстве размещены только в ознакомительных целях и могут отличаться от фактического вида устройства. В связи с постоянной работой по совершенствованию изделия, повышающей его надежность и улучшающей его эксплуатационные характеристики, в конструкцию изделия могут быть внесены незначительные изменения, не отраженные в настоящем издании Руководства.

Подробное описание принтера «Гравитон» и его функций представлено в Руководстве пользователя, которое поставляется в комплекте с изделием на электронном носителе.

#### Сведения о сертификации

Принтер «Гравитон» не требует особых условий реализации.

Принтер «Гравитон» относится к оборудованию информационных технологий (ОИТ) класса Б.

Принтер «Гравитон» соответствует обязательным требованиям технических регламентов:

- ТР ТС 004/2011 «О безопасности низковольтного оборудования»;
- ТР ТС 020/2011 «Электромагнитная совместимость технических средств»;
- ТР ЕАЭС 037/2016 «Об ограничении применения опасных веществ в изделиях электротехники и радиоэлектроники».

По вопросам предоставления сертификатов и деклараций о соответствии обращайтесь по адресам и телефонам, указанным в разделе «Информация об изготовителе».

#### Транспортирование и хранение

Принтер «Гравитон» в упаковке транспортируется на любое расстояние автомобильным или железнодорожным транспортом крытого исполнения или в контейнерах, авиационным транспортом в отапливаемых герметизированных отсеках и трюмах судов в соответствии с правилами перевозки грузов, действующими на транспорте каждого вида. Перевозки по железным дорогам через районы с холодным климатом должны осуществляться только в период с марта по ноябрь.

Транспортировка принтера «Гравитон» должна обеспечиваться при условии закрепления упаковки с целью защиты принтера «Гравитон» от воздействия ударных ускорений в вертикальном направлении, возникающих при соударении незакрепленного принтера «Гравитон» с транспортным средством, и от прямого воздействия атмосферных осадков и солнечной радиации.

При погрузке, выгрузке, транспортировании и хранении необходимо выполнять требования предупредительных надписей на упаковке.

Климатические условия транспортирования принтера «Гравитон» в упаковке:

- температура окружающего воздуха от 0 °С до плюс 50 °С;

Примечание – Допускается проводить погрузку/разгрузку принтера «Гравитон» в упаковке при температуре не ниже минус 50 °С. При этом время нахождения упакованного принтера «Гравитон» при температуре меньше 0 °С не должно превышать 2 часов.

- относительная влажность воздуха до 80 % при температуре плюс 25 °С;

- атмосферное давление от 84 до 107 кПа (от 630 до 800 мм рт. ст.).

Принтер «Гравитон» устойчив к хранению в упаковке в отапливаемых и вентилируемых складах, хранилищах с кондиционированием воздуха, расположенных в любых макроклиматических районах при температуре от плюс 5 °С до плюс 40 °С и относительной влажности воздуха 80 % при температуре 25 °С.

В помещениях для хранения принтера «Гравитон» не должно быть агрессивных примесей (паров кислот, щелочей), вызывающих коррозию.

Допустимый срок хранения принтера «Гравитон» в упаковке не более 3 лет в условиях отапливаемых помещений.

Технические характеристики			
Параметр		Значение	
Формат бумаги		А4	
Технология печати		Светодиодная монохромная (ч/б)	
Разрешение печати		1200 × 1200 dpi	
Скорость печати		40 стр./мин (А4)	
Максимальный размер бумаги	размер	216 × 356 мм (Legal)	
Минимальный размер бумаги	размер	76 × 127 мм	
Границы области печати		4,3 мм	
Время первой печати <sup>1)</sup>		Менее 6 секунд (А4)	
Время прогрева		Не более 20 секунд	
Рекомендуемая месячная нагрузка		4500 страниц	
Лоток для ручной подачи	Ёмкость лотка	10 листов (плотность бумаги 80 г/м²)	
	Формат бумаги	А4, А5, А6, В5 (JIS), В6 (JIS), Executive, Letter, Legal Особый размер: от 76,4 × 135,0 мм до 216 × 356 мм	
	Плотность бумаги	от 60 до 163 г/м²	
Основной лоток	Ёмкость лотка	250 листов (плотность бумаги 80 г/м²)	
	Формат бумаги	А4, А6, В5 (JIS), В6 (JIS), Executive, Letter, Legal Особый размер: от 76,4 × 135,0 мм до 216 × 356 мм	
	Плотность бумаги	от 60 до 105 г/м²	
Функции печати		- двусторонняя печать; - сетевая печать	
Безопасность		Фильтр IP-адресов	
Диагональ дисплея		1,7 дюйма	
Интерфейсы подключения		USB 2.0 Ethernet 10BASE-T/100BASE-TX/1000BASE-T Wi-Fi <sup>2)</sup>	
Wi-Fi <sup>2)</sup>		Диапазон частот 2,4 ГГц IEEE 802.11b/g/n WPA-PSK/WPA2-PSK/WPA/WPA2/WEP	
Эмуляции, языки управления		GDI, PCL, PS <sup>3)</sup>	
Поддерживаемые операционные системы		Windows 10 Pro, Windows 11 Pro RedOS Mypom 7.3.4 ALSE 1.7.5 Opel base Alt Рабочая станция 10.1 Astra Linux 1.4.7	
Габаритные размеры, Ш × Г × В		404 × 380 × 212 мм	
Вес		Не более 10,5 кг	
Электропитание		В рабочем режиме: 220 В, не более 4,5 А В спящем режиме: 220 В, не более 0,15 А В ждущем режиме: 220 В, не более 0,01 А	
Класс энергетической эффективности в режиме ожидания/выключенном режиме		A++	

#### Срок службы и ресурсы<sup>4)</sup>

Ресурс картриджа с тонером <sup>5)</sup>	3 000 страниц/6 000 страниц/9 000 страниц/12 000 страниц
Ресурс модуля барабана	30 000 страниц
Срок службы устройства	250 000 страниц/5 лет

<sup>1)</sup> Печать с момента выхода из спящего режима.

<sup>2)</sup> Допускается поставка изделия без интерфейса Wi-Fi по согласованию с заказчиком.

<sup>3)</sup> GDI – Graphics Device Interface, PCL - Printer Command Language, PS - PostScript.

<sup>4)</sup>Срок службы и ресурсы указаны при заполнении 5 % страницы тонером.

<sup>5)</sup> В комплекте поставляется картридж с тонером обычной емкости. Его ресурс составляет 3000 страниц. Картриджи торговой марки «Гравитон» обычной и повышенной емкости заказываются дополнительно.

#### Указания по технике безопасности

##### Эксплуатационные ограничения

Принтер «Гравитон» должен эксплуатироваться в закрытых отапливаемых помещениях в условиях круглосуточной, сменной или периодической работы в заданных климатических условиях окружающей среды:

- температура от плюс 5 °С до плюс 35 °С;
- относительная влажность (60 ± 20) % при температуре плюс 25 °С.

Принтер «Гравитон» должен эксплуатироваться в помещениях при отсутствии химически активных паров (кислот, щелочей), газов, вызывающих коррозию металла и пластмасс, а также дыма.

Эксплуатация принтера «Гравитон» должна осуществляться строго в соответствии с требованиями настоящего документа.

Обслуживание и ремонт принтера «Гравитон» следует производить только в обесточенном состоянии.

##### Электрические параметры

Принтер «Гравитон» работоспособен при питании от однофазной сети переменного тока с заземленной нейтралью. Нормы качества электрической энергии при питании от сетей общего назначения согласно ГОСТ 29322-2014.

Параметры напряжения сети: от 187 до 242 В, частотой (50 ± 1) Гц.

##### Требования к месту установки

При выборе места установки принтера «Гравитон» руководствуйтесь следующими правилами:

- поверхность для установки принтера «Гравитон» должна быть ровной и устойчивой, площадь поверхности должна быть достаточной для свободного размещения принтера «Гравитон»;
- обеспечьте свободный доступ для удобства управления принтером «Гравитон» и его обслуживания;
- не располагайте принтер «Гравитон» вблизи от источников, создающих сильные электромагнитные и радиочастотные помехи, влияющих на нормальное функционирование оборудования.

##### Меры предосторожности

При возникновении следующих ситуаций примите соответствующие срочные меры:

- при попадании тонера в глаза промойте их прохладной проточной водой до исчезновения неприятных ощущений. При сильном поражении обратитесь к врачу;
- при попадании тонера на кожу промойте ее прохладной проточной водой с мылом;
- при рассыпании тонера срочно покиньте место загрязнения и смойте с себя тонер прохладной проточной водой, рассыпанный тонер необходимо аккуратно убрать, используя пылесос;
- при попадании тонера в рот выплюньте его и обратитесь к врачу.

В следующих ситуациях необходимо отключить от устройства кабель питания и кабель USB и обратиться в специализированный сервисный центр:

- в устройство попала жидкость;
- в устройство попал посторонний предмет;
- устройство упало или поврежден его корпус;
- работа устройства нарушена (появился дым, нехарактерный запах, странный шум и т.д.) или заметно изменилась.

Не реже одного раза в год отключайте кабель питания от электрической розетки и проверяйте его на наличие повреждений, трещин, вмятин, перегрева, деформации контактов и прожженных мест. При выявлении данных дефектов прекратите использование кабеля питания и обратитесь в авторизованный сервисный центр или к продавцу.

Полностью вставляйте вилку кабеля питания в электрическую розетку. Если вилка вставлена не полностью, соединение нарушается и контакты нагреваются, создавая опасную ситуацию.

##### Меры при обнаружении неисправностей

Если принтер «Гравитон» не включается, то проверьте исправность кабеля питания и розетки сети электропитания, подключив принтер заведомо исправным кабелем к исправной розетке. Если неисправность не удалось выявить, а принтер не включается, то обратитесь в специализированный сервисный центр.

Если принтер «Гравитон» включается, но работает некорректно, то запустите утилиту «Мониторинг состояния принтера», устанавливаемую на компьютер вместе с драйвером принтера, и следуйте ее инструкциям.

Если во время печати бумага замялась в принтере, то необходимо извлечь замятую бумагу согласно разделу «Устранение замятия бумаги».

##### Сведения о расходных материалах

Запрещается устанавливать или хранить принтер и его расходные материалы вне помещений, около источников грязи или пыли, воды и тепла, а также в местах, подверженных воздействию ударных нагрузок, вибраций, высоких температур и влажности. Необходимо предотвращать попадание в принтер воды и не касаться его влажными руками. Не бросайте картриджи для тонера в огонь. При вступлении тонера в реакцию с огнем может произойти взрыв.

Утилизацию отработанных картриджей для тонера следует проводить в соответствии с требованиями, предусмотренными действующим законодательством.

##### Общие сведения о безопасности

Принцип работы принтера основан на технологии печати LPH (англ. «LED Printer Head»), т.е. с помощью светодиодной печатающей головки. Светодиодное излучение полностью ограничено защитным кожухом и внешними крышками, поэтому светодиодные лучи не могут проникнуть через принтер на любом этапе его эксплуатации пользователем.

Если принтер не используется в течение определенного времени (например, ночью), отключите его, нажав кнопку питания. Если принтер не используется в течение продолжительного времени (например, на праздники), отключите кабель питания от электрической розетки для его защиты.

##### Действия в экстремальных ситуациях

При пожаре или угрозе возникновения пожара необходимо обесточить принтер «Гравитон», отключив вилку кабеля питания от питающей сети. При тушении электрооборудования, необходимо использовать углекислотные или порошковые огнетушители.

В случае повышения влажности в помещении (выше 80 %) или тумана для исключения замыканий и выхода техники из строя необходимо обесточить принтер «Гравитон», отключив вилку кабеля питания от питающей сети.

#### Текущий ремонт

В случае возникновения неисправностей принтера «Гравитон» следует обратиться в авторизованный сервисный центр. Список авторизованных сервисных центров можно найти на сайте https://graviton.ru в разделе «Поддержка».

Принтер «Гравитон» является сложным электронным устройством и, при появлении неисправности, подлежит ремонту в специализированной организации. На период действия гарантийных обязательств ремонт принтера «Гравитон» осуществляют изготовитель или авторизованные сервисные центры.

Оборудование должно передаваться для ремонта в собранном и чистом виде, в комплектации, предусмотренной договором (контрактом) поставки.

В случае возникновения проблем с Вашим принтером «Гравитон» обращайтесь в службу поддержки:

Телефон: 8-800-500-88-86

E-mail: support@graviton.ru

Сайт: https://graviton.ru

#### Утилизация

Решение об утилизации принимается по результатам текущего ремонта. Утилизация принтера «Гравитон», его составных частей, расходных материалов и упаковки должна производиться в соответствии с правилами об утилизации отходов электрического и электронного оборудования, принятыми на территории Российской Федерации.

Принтер «Гравитон» нельзя утилизировать вместе с другими бытовыми отходами. Вместо этого принтер «Гравитон» необходимо сдать для утилизации в специальный пункт по переработке электрического и электронного оборудования.

#### Информация об изготовителе

Изготовлено в Российской Федерации.

Изготовитель: ООО «Ревотех».

Адрес изготовителя: 121471, г. Москва, вн.тер.г. муниципальный округ Можайский, ул. Петра Алексеева, д. 12, стр. 23, помещ. 1/1.

Адрес производственной площадки: 141273, Московская обл., г. Пушкино, тер. 48-й км автодороги М8 Холмогоры, д. 1.

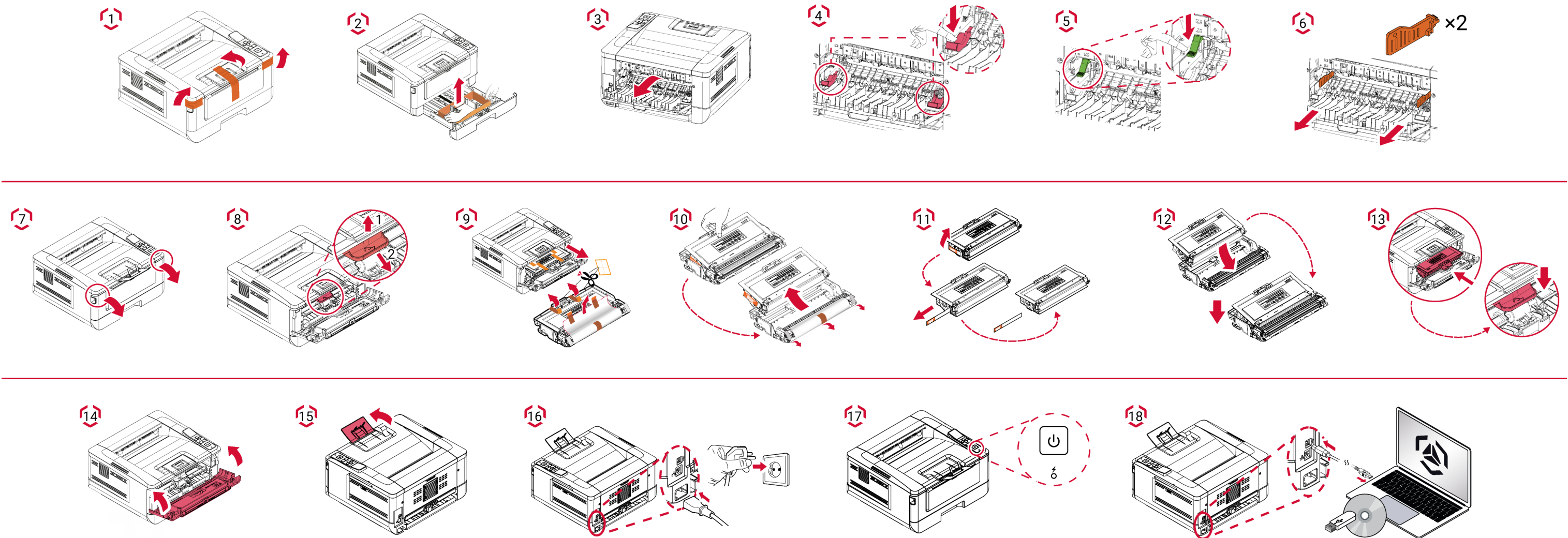
Тел.: 8-800-500-88-86.

E-mail: support@graviton.ru.

Сайт: https://graviton.ru/.



## Подготовка к работе



## Устранение замятия бумаги

