

LOCKSWORTH

LockSworth VS4521

Сейф с электронным
кодовым замком



Основные функции:



Электронный
пароль



Безопасность
от хищений



Стальная
конструкция



Прочный
запирающий
механизм



Комплексная
защита



Компактный
и скрытый

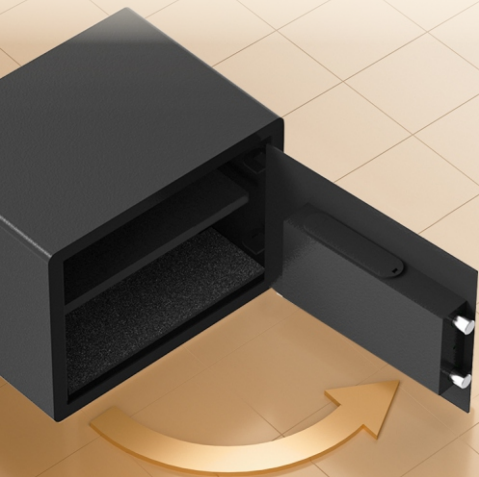
Компактный и эргономичный

Может быть удобно замещен
в незаметном месте



Автоматическое открытие и закрытие дверей

Широкое открытие дверей
облегчает доступ к предметам



Несколько способов разблокировки:

Поддерживает способ разблокировки паролем или ключом



Разблокировка паролем



Разблокировка ключом

Прочные болты для фиксации замка

Запирающие болты, отлитые из цельноуглеродистой стали



Цельнометаллический корпус

Различные технологии армирования и лазерной резки:

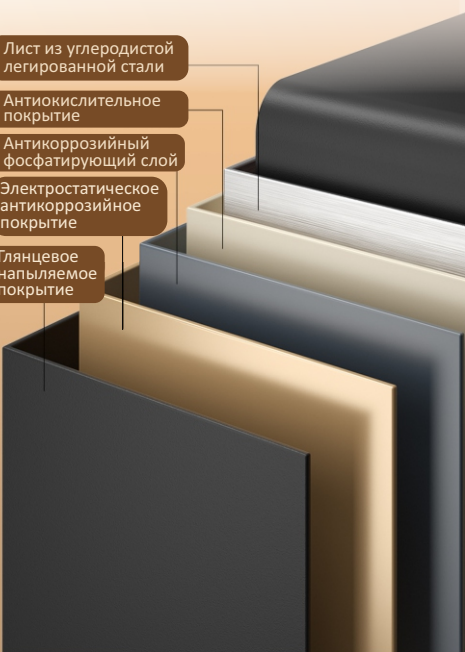
Лист из углеродистой легированной стали

Антиокислительное покрытие

Антикоррозийный фосфатирующий слой

Электростатическое антикоррозийное покрытие

Глянцевое напыляемое покрытие



Функциональные детали:



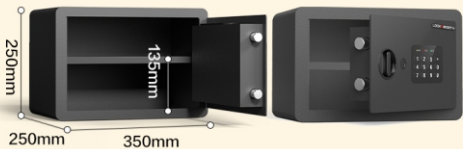
Удобная панель управления

Поворотная ручка, не требующая особых усилий



Двойная сигнализация

О продукте:



LockSworth VS4521

Цвет: черный

Доступ: ключ, пароль

Размер: 250x350x250 мм

Вес: 8,1 кг