

Руководство по модернизации

Отказ от ответственности

Компания ASUS не несет ответственности за прямые, косвенные, преднамеренные или непреднамеренные повреждения, возникшие в результате неправильной установки и эксплуатации устройства.

Информация о правилах безопасности

- Перед работой с компонентами используйте заземленный браслет или коснитесь безопасно заземленного предмета во избежание их повреждения из-за статического электричества.
- Во избежание короткого замыкания не допускайте попадания жидкости или влаги на устройство.
- Снимите с рук кольца, часы и другие металлические предметы.
- Держите компоненты за края, чтобы не касаться интегральных схем.
- Перед подключением блока питания перем. тока правильно установите все компоненты.
- Не используйте блоки питания или аккумуляторы от других устройств во избежание риска для жизни и здоровья людей, связанного с возгоранием или взрывами. Используйте только сертифицированные блоки питания и аккумуляторы, приобретенные у производителя или официального продавца.
- Во избежание повреждений отсоедините все зажимы или заглушки перед излечением кабелей.

- Во избежание повреждений отключите кабели, разъемы и вилки питания, равномерно потянув за них.
- Используйте соответствующие модели винтов, чтобы не повредить устройство.
- Перед подсоединением кабелей убедитесь, что они расположены правильно.
- Полностью удалите все остатки клея после извлечения и перед установкой компонентов.
- Перед выполнением каждого шага делайте фотографию внешнего вида кабелей, их прокладки, разъемов и винтов для дальнейшего использования.

Контрольный список перед ремонтными работами

- Прежде чем выполнять какие-либо процедуры обслуживания, полностью прочитайте руководство и следуйте всем инструкциям.
- Выполните резервное копирование данных на устройстве.
- Поместите устройство на чистую и устойчивую поверхность.
- Выключите устройство.
- Отключите все подключенные периферийные устройства и кабели.
- Отсоедините все кабели питания и извлеките аккумулятор (если применимо).

ВАЖНО!

- Если вы не уверены, что можете выполнить описанные процедуры обслуживания, остановите работу и обратитесь за помощью в авторизованный сервисный центр.
- Для максимальной совместимости и надежности приобретайте заменяющие компоненты только у официальных продавцов этого устройства.

ПРИМЕЧАНИЕ.

- Иллюстрации приведены только в справочных целях.
 - Процедуры обслуживания, описанные в данном руководстве, зависят от конфигурации модели и могут не отражать весь процесс обслуживания. Для обслуживания компонентов, не указанных в данном руководстве, обратитесь за помощью в авторизованный сервисный центр.
 - Храните клейкую ленту, изоляционные материалы, винты и все другие съемные детали в безопасном месте до завершения процедуры обслуживания, так как они могут потребоваться во время установки.
-

Инструменты для ремонтных работ



Отвертка



Пластиковое
лезвие



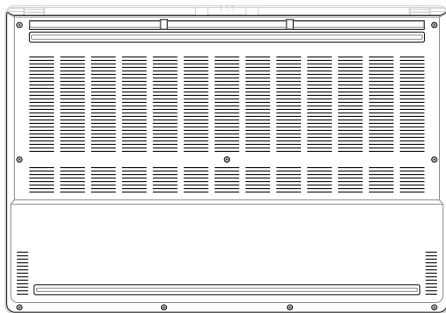
Пинцет

Инструменты для диагностики

Чтобы убедиться, что все компоненты работают правильно, после выполнения любых процедур по обслуживанию используйте Диагностику системы ASUS.

Для получения дополнительной информации посетите веб-сайт www.asus.com/ru/support/FAQ/1048490/.

Нижняя крышка



Перед началом работы

Ознакомьтесь с **информацией о правилах безопасности** и заполните **контрольный список перед ремонтными работами**.

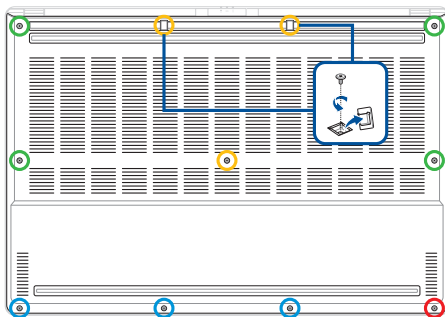
Список винтов

- ⊛ M 2,0 × 9,5 (4 шт.)
- ⊛ M 2,0 × 7,0 (3 шт.)
- ⊛ M 2,0 × 4,5 (3 шт.)
- ⊛ M 2,0 × 6,0 (открывающий винт, 1 шт.)

Извлечение

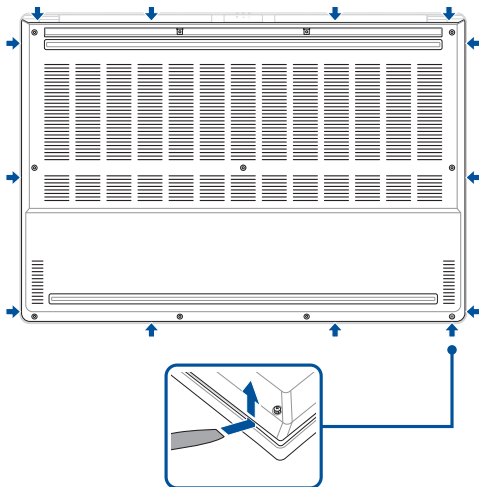
ВАЖНО! Питание системы будет отключено автоматически после снятия нижней крышки. Чтобы восстановить питание, надежно закройте нижнюю крышку и подключите блок питания перем. тока к ноутбуку после завершения обслуживания.

1. Снимите резиновые накладки и найдите винты, расположенные под ними.
2. Выкрутите винты из нижней крышки.
3. Ослабьте открывающий винт, но не выкручивайте его из крышки.



4. С помощью пластикового лезвия откройте указанную область нижней крышки, как показано на рисунке ниже.
5. Снимите нижнюю крышку.

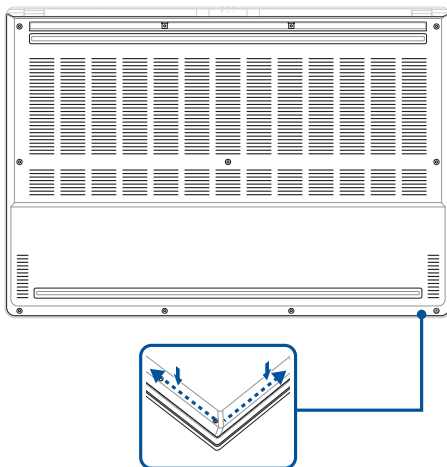
ВАЖНО! Во избежание повреждений не передвигайте пластиковое лезвие вдоль боковой части устройства или вентиляционных отверстий.



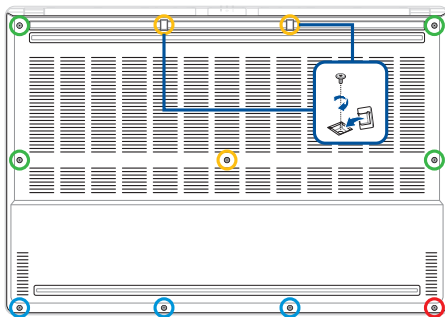
Установка

ВАЖНО! Питание системы будет отключено автоматически после снятия нижней крышки. Чтобы восстановить питание, надежно закройте нижнюю крышку и подключите блок питания перем. тока к ноутбуку после завершения обслуживания.

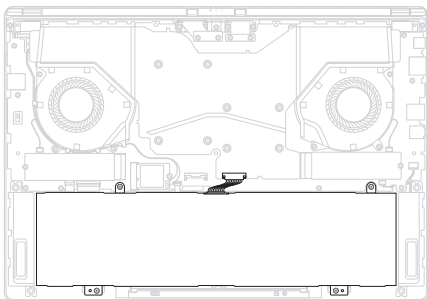
1. Установите нижнюю крышку.
2. Аккуратно нажмите на нижнюю крышку до щелчка.



3. Закрепите нижнюю крышку с помощью винтов, выкрученных ранее.
4. Затяните открывающий винт.
5. Выровняйте и установите резиновые накладки на место.



Аккумулятор



Перед началом работы

1. Ознакомьтесь с **информацией о правилах безопасности и контрольным списком перед ремонтными работами.**
2. Снимите нижнюю крышку.

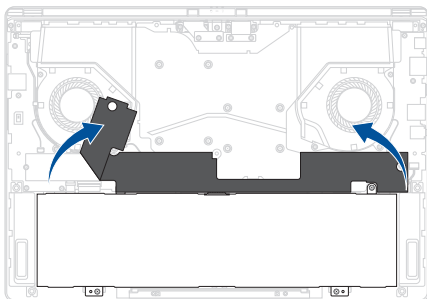
Список винтов

- ⊕ M 2,0 × 4,5 (4 шт.)

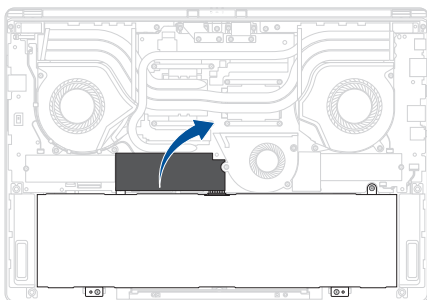
Извлечение

1. Снимите полиэстерную пленку.

GU605CX



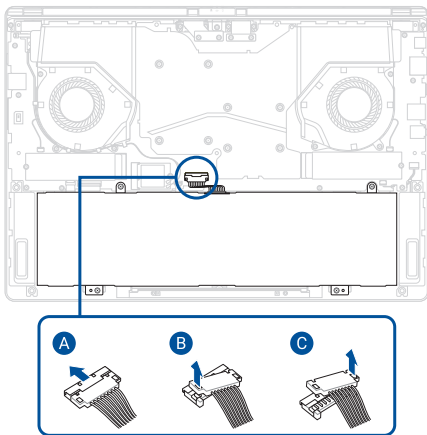
GU605CP



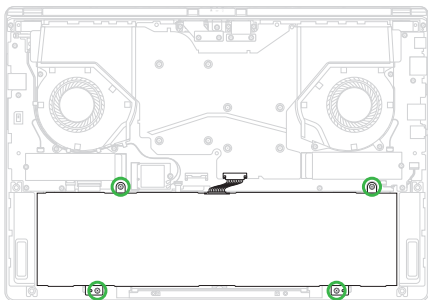
2. Отсоедините кабель питания аккумулятора.

ВАЖНО!

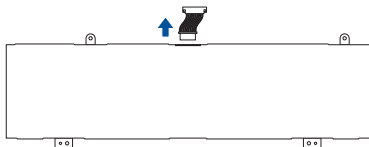
- Отсоедините кабель питания аккумулятора, подняв сначала сторону с красными проводами.
- В случае прокола аккумулятора может возникнуть серьезный риск возгорания или взрыва. Если вы не уверены, что можете продолжить, остановите работу и обратитесь за помощью в авторизованный сервисный центр.



3. Выкрутите винты из аккумулятора.
4. Извлеките аккумулятор.

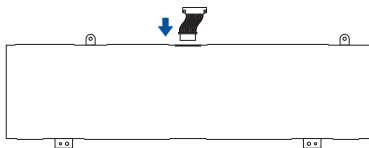


5. Отсоедините кабель питания аккумулятора.

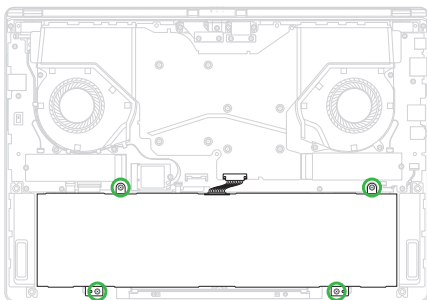


Установка

1. Подсоедините кабель питания аккумулятора к аккумулятору.

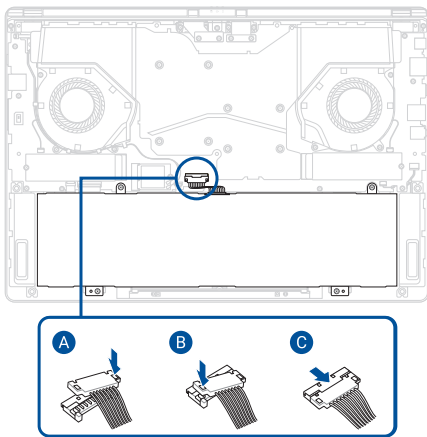


2. Установите аккумулятор.
3. Закрепите аккумулятор с помощью винтов, выкрученных ранее.



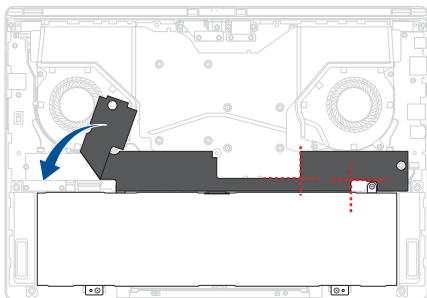
4. Подсоедините кабель питания аккумулятора.

ВАЖНО! Сначала подключите сторону кабеля питания батареи с чёрными проводами.

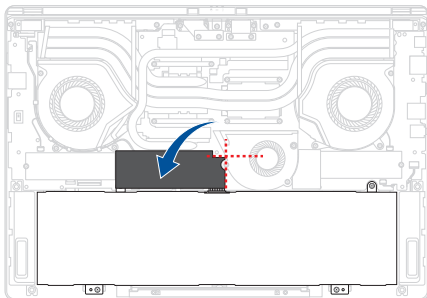


5. Совместите и установите полиэстерную пленку.
6. Установите компоненты, снятые при выполнении действий в разделе "Перед началом работы".

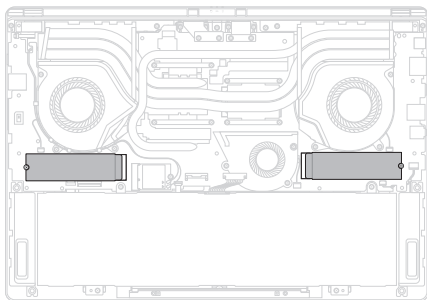
GU605CX



GU605CP



Модуль SSD M.2



Перед началом работы

ВАЖНО! При извлечении этого компонента необходимо тщательно удалить и заменить термопасту, термические прокладки, жидкий металл или другие теплопроводящие материалы. Перед продолжением убедитесь в наличии материалов для замены или обратитесь за помощью в авторизованный сервисный центр.

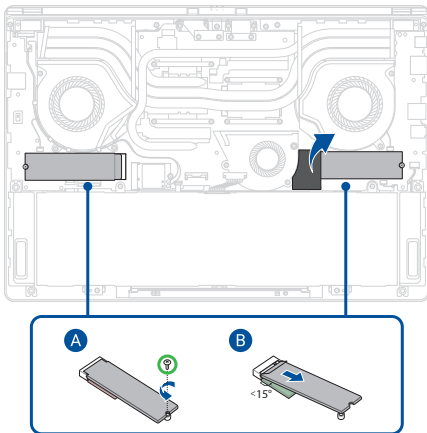
1. Ознакомьтесь с **информацией о правилах безопасности и контрольным списком перед ремонтными работами.**
2. Снимите нижнюю крышку и отсоедините кабель питания аккумулятора.

Список винтов

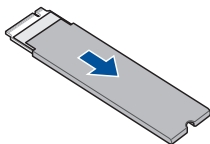
- ⊕ M 2,0 × 2,0 (2 шт.)

Извлечение

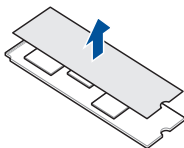
1. Снимите ленту (если есть) и выкрутите винт(ы).
2. Извлеките модуль(и) SSD M.2 из системной платы.



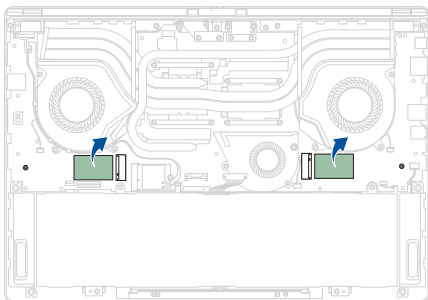
3. Снимите корпус из алюминиевой фольги.



4. Удалите поглощающие листы с обеих сторон модулей(я) M.2 SSD.

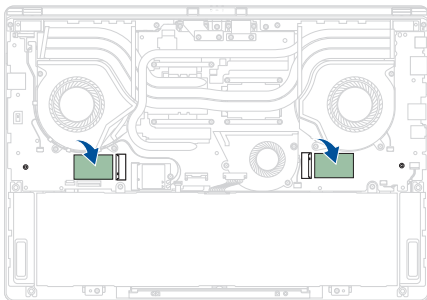


5. Снимите термические прокладки с системной платы.

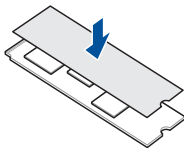


Установка

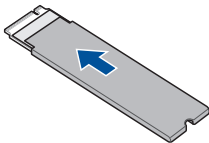
1. Установите термические прокладки на системную плату.



2. Прикрепите поглощающие листы с обеих сторон к модулю(ям) M.2 SSD.



3. Вставьте модуль(и) M.2 SSD в чехол из алюминиевой фольги.



4. Совместите и вставьте модули SSD M.2 в разъемы M.2 и закрепите модули SSD M.2 на системной плате с помощью винтов, выкрученных ранее.
5. Совместите и повторно прикрепите ленту (если есть).
6. Установите компоненты, снятые при выполнении действий в разделе *"Перед началом работы"*.

