

PHILIPS

ЖК-монитор

WUXGA

Business Monitor

серия 3000

24 (диагональ 61,13 см/24,1")

1920 x 1200 (WUXGA)

24B2N3200D



Новый уровень производительности

Этот монитор Philips WUXGA (1920x1200) с соотношением сторон 16:10 оснащен IPS-матрицей для просмотра даже с большого угла. Частота обновления 100 Гц обеспечивает плавность картинки, а технология SoftBlue снижает уровень нагрузки на глаза для продуктивной работы за монитором в течение всего дня.

Создано специально для вас

- Встроенные стерео АС для воспроизведения мультимедиа
- SmartErgoBase для эргономичного расположения и удобства пользователя
- Синхронизация Smart Link: настройки основного дисплея и на втором мониторе
- Сверхтонкая рамка и минимальная окантовка экрана
- Технология SoftBlue для комфортного просмотра
- Технология для устранения мерцания уменьшает нагрузку на глаза

Простота использования

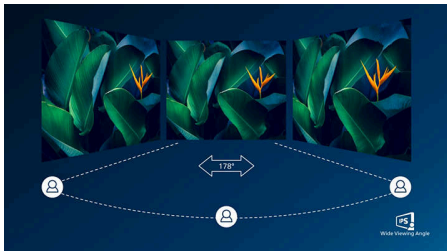
- Удобное крепление VESA
- HDMI — универсальный вход для подключения разнообразных цифровых источников

Великолепное качество изображения

- Частота обновления 100 Гц обеспечивает плавное отображение
- Дисплей 16:10 WUXGA для продуктивной работы
- Технология IPS LED с широким углом обзора для точной передачи цветов и изображений

Основные особенности

Технология IPS



В дисплеях IPS используется прогрессивная технология, обеспечивающая широкий угол обзора 178/178 градусов для просмотра практически под любым углом. По сравнению со стандартными TN-панелями, дисплеи IPS обеспечивают значительно более высокую четкость изображения и яркие цвета, что делает их идеальным решением не только для просмотра фотографий, фильмов и веб-сайтов, но также и для работы в профессиональных приложениях, где требуется точная передача цвета и яркости.

Дисплей 16:10 WUXGA



Откройте для себя все возможности разрешения WUXGA (1920 x 1200) с увеличенным соотношением сторон 16:10 относительно стандартного Full HD. Дополнительное пространство по вертикали означает меньше пролистывания и больше места на экране для документов, таблиц и веб-страниц целиком. Оцените удобную работу с файлами для повышения продуктивности и поддержания концентрации на протяжении всего дня.

Высокая скорость обновления, 100 Гц



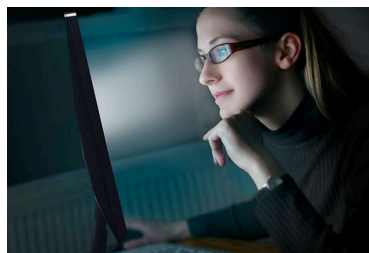
Изображение на этом дисплее Philips обновляется с частотой 100 кадров в секунду, то есть гораздо быстрее, чем на обычном дисплее. Частота обновления 100 Гц делает движения противника на дисплее невероятно плавными и легко отслеживаемыми кадр за кадром, помогая вам прицеливаться.

Сверхтонкая рамка



Этот монитор позволит оценить еще более яркое погружение в контент благодаря более тонкой рамке вокруг экрана. Сверхтонкая рамка обеспечивает элегантный переход между экраном и рамкой для более элегантного и функционального дизайна.

Технология SoftBlue и панель с низким уровнем синего света



Технология SoftBlue предлагает комфорт для глаз и защиту от долгосрочного вреда здоровью, вызванного длительным воздействием на глаза света синего спектра. Панель с низким уровнем синего света обеспечивает уменьшение света в диапазоне

415–455 нм на более чем 50 %. В результате с технологией SoftBlue нагрузка на глаза становится ниже, и вам будет легче сосредоточиться на просмотре. Более того, технология SoftBlue LED сертифицирована TÜV Rheinland Low Blue Light (аппаратное решение) за эффективное уменьшение синего света.

Технология для устранения мерцания



Из-за особенностей системы управления яркостью на экранах со светодиодной подсветкой изображение может мерцать, что приводит к усталости глаз. Технология Philips для устранения мерцания использует инновационный способ регулировки яркости, обеспечивая более комфортный просмотр.

Синхронизация Smart Link для единообразия картинки

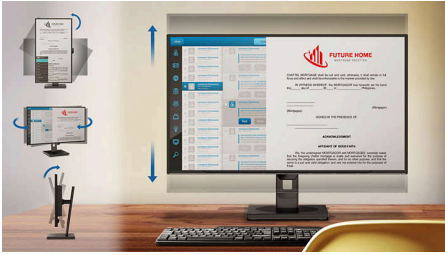


При последовательном подключении в качестве второго монитора, когда для основного монитора включена синхронизация Smart Link, параметры яркости и цвета синхронизируются автоматически. Больше не нужно настраивать все вручную. От дизайна и презентаций до многозадачности — наслаждайтесь визуальным единообразием на нескольких экранах. Выберите из режимов OSD Sync или Light Sync (низкая, средняя или высокая) на основном мониторе в зависимости от условий окружения.



Основные особенности

SmartErgoBase



SmartErgoBase — это подставка под монитор для удобного и эргономичного расположения дисплея и организации кабелей. Регулировка разворота, наклона и угла поворота обеспечивает максимальный комфорт пользователя. Регулировка высоты подставки гарантирует оптимальный угол просмотра и уменьшает физическую усталость в течение рабочего дня, а возможность организации кабелей уменьшает беспорядок и придает рабочему месту профессиональный вид.

Встроенные стереодинамики



Два высококачественных стереодинамика встроены в дисплей. В зависимости от модели и дизайна устройства динамики могут быть видны при расположении во фронтальной части или не видны при расположении в нижней, верхней или задней частях устройства.

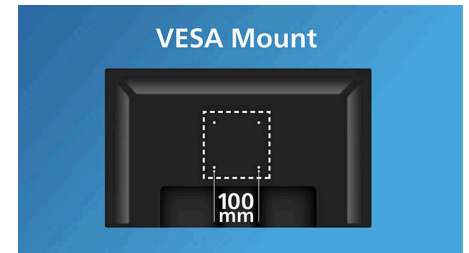
HDMI Ready



Устройство HDMI Ready обладает всем необходимым аппаратным обеспечением для работы через мультимедийный интерфейс

высокой четкости (HDMI). С помощью одного HDMI-кабеля цифровой видео- и аудиоконтент высокого качества передается с ПК или с любого количества аудио- и видеисточников (включая телеприставки, проигрыватели DVD, ресиверы A/V и видеокамеры).

Удобное крепление VESA



Удобное крепление VESA

Характеристики

Изображение/дисплей

Размер панели: 24,1 дюйма/61,13 см

Формат изображения: 16:10

Тип ЖК-панели: Технология IPS

Тип подсветки: Система W-LED

Шаг пикселей: 0,270 (Г) мм x 0,270 (В) мм

Яркость: 300 кд/м²

Цвета дисплея: 16,7 млн (8-разр.)

Цветовая гамма (стандартная): sRGB: 115 %, NTSC: 100 %*

Коэфф. контрастности (типич.): 1500:1

SmartContrast: 50 000 000:1

Время отклика (типич.): 4 мс (серый к серому)*

Угол просмотра: 178° (Г) / 178° (В), при C/R > 10

Улучшение изображения: SmartImage

Максимальное разрешение: VGA: 1920x1200 при 75 Гц, HDMI/DP: 1920x1200 при 100 Гц

Рабочая область просмотра: 528,2 (Г) x 339 (В) мм

Частота сканирования: VGA: 30–85 кГц (Г) / 48–75 Гц; HDMI/DP: 30–135 кГц (Г) / 48–100 Гц (В)

sRGB

SoftBlue

Без мерцания

Плотность пикселей: 94,07 PPI

Покрытие экрана дисплея: Антиблик, жесткость 3H, матовость 25 %

EasyRead

Адаптивная синхронизация

EyeSafe

Синхронизация Smart Link: Только когда используется в качестве второго монитора*

Подключения

Вход сигнала: VGA x 1, HDMI 1.4 x 1, DisplayPort 1.2 x 1

Синхронизация входного сигнала:

Раздельная синхронизация, Синхронизация по зеленому

Аудиовход/аудиовыход: Аудиовыход

Аудиовход/аудиовыход: Аудиовход

HDCP: HDCP 1.4 (HDMI / DisplayPort)

Концентратор USB: USB3.2, Gen1, 5 Гбит/с, восходящий поток: 1x USB-B, нисходящий поток: USB-A x4 (1 шт. В.С 1.2 для быстрой зарядки), USB-C x1 (данные, 15 Вт)

Комфорт

Встроенные AC: 2 Вtx2

Совместимость с системой Plug & Play: DDC CI, ОС Mac, sRGB, Windows 11 / 10

Удобство пользователя: SmartImage, Вход,

Яркость, Меню, Вкл./выкл. питание

Языки экранных меню: Португальский

(Бразилия), Чешский, Голландский,

Английский, Французский, Финский,

Немецкий, Греческий, Венгерский,

Итальянский, Японский, Корейский,

Португальский, Польский, Русский,

Упрощенный китайский, Испанский,

Шведский, Традиционный китайский,

Турецкий, Украинский

Другие удобства: Замок Kensington, Крепление VESA (100x100 мм)

ПО для управления: SmartControl*

Подставка

Настройка высоты: 150 миллиметра

Поворот на шарнире: +/- 90 градусов

Поворотная: +/-180 градусов

Наклон: -5/30 градусов

Питание

Режим ECO: 9,8 Вт (типич.)

Источник питания: Встроенный, 100—240 В перем. тока, 50—60 Гц

В выключенном состоянии: 0,3 Вт (типич.)

В активном режиме: 12,69 Вт (типич.) (метод проверки EnergyStar)

В режиме ожидания: 0,3 Вт (типич.)

LED-индикатор питания: Режим работы —

белый, Режим ожидания — белый (мигающий)

Маркировка класса энергоэффективности: C

Размеры

Размеры упаковки в мм (ШxВxГ): 615 x 420 x 139 миллиметра

Изделие без подставки (мм): 535 x 348 x

46 миллиметра

Изделие с подставкой (макс. высота): 535 x

531 x 227 миллиметра

Вес

Изделие с упаковкой (кг): 7,89 кг

Изделие с подставкой (кг): 5,76 кг

Изделие без подставки (кг): 4,25 кг

Характеристики

Условия эксплуатации

Высота: Рабочий режим: +3658 м, бездействие: +12 192 м

Диапазон температур (эксплуатация): 0–40 °C

Относительная влажность: 20–80 %

Диапазон температур (хранение): -20–60 °C

Среднее время между отказами (экспериментально): 70 000 ч (без подсветки)

Забота об окружающей среде

Окружающая среда и энергоэффективность: RoHS, Energy Star, EPEAT*

Доля переработанного пластика: 85%

Упаковка пригодна для вторичной переработки: 100 %

Специфические вещества: Не содержит ПВХ/бромсодержащий антипирен

Соответствие стандартам

Подтверждение соответствия нормативам: CB, Маркировка CE, ETL, CEC, TUV/GS, TUV Ergo, Сертификация TCO, Сертификат TCO Edge, EAC, EAC ROHS, UKCA, ЭМП, FCC, ICES-003, TÜV Rheinland Low Blue Light (аппаратное решение), eyesafe® CERTIFIED 2.0

Корпус

Отделка: Текстура

Основание: Черный

Фронтальная рамка: Черный

Задняя панель: Черный

Комплект поставки

Кабели: Кабель HDMI, кабель DisplayPort, кабель питания

Монитор с подставкой

Пользовательская документация



* Логотип/товарный знак "IPS" и применимые патенты на технологии являются собственностью соответствующих владельцев.

* Время отклика соответствует значению SmartResponse

* Охват sRGB на основе CIE 1931, охват NTSC на основе CIE 1976.

* Стандарт EPEAT действителен только в странах, в которых зарегистрированы продукты Philips. Для получения информации о регистрации в вашей стране посетите веб-сайт <https://www.epeat.net/>.

* 5-летняя гарантия является ограниченной гарантией, предоставляемой по инициативе производителя. Она применяется только в странах, указанных в списке на странице <https://www.philips.co.uk/c-e/so/monitors/tco-certified-edge>. Она предоставляется потребителям в дополнение (а не вместо) к их законным правам согласно применимому местному законодательству. Для корпоративных/профессиональных конечных пользователей применяются условия ограниченной гарантии от производителя.

* Этот монитор поддерживает синхронизацию Smart Link, только когда используется в качестве второго монитора, подключенного шлейфовым методом к первому (основному) монитору, также поддерживающему синхронизацию Smart Link.

* Продукты и аксессуары, представленные на данной листовке, могут различаться в зависимости от страны и региона.

* Внешний вид монитора может отличаться от представленных изображений.