

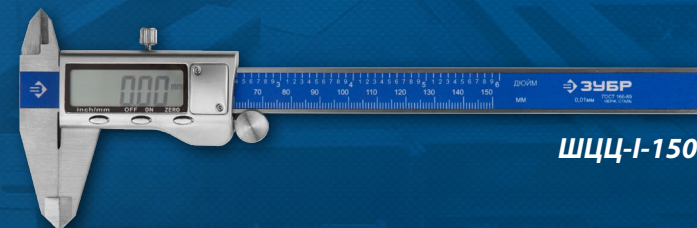
Штангенциркули электронные

Профессиональные инструменты для измерения
внешних и внутренних размеров изделий с особой точностью.

- 1 класс точности
- Изготовлены в соответствии с ГОСТ 166-89
- Шкала: сантиметры + дюймы
- Длительный срок службы



ШЦЦ-I-100



ШЦЦ-I-150



ШЦЦ-I-200

Штангенциркули электронные



ЗУБР
ПРОФЕССИОНАЛ



0.01 мм/м
шаг измерения

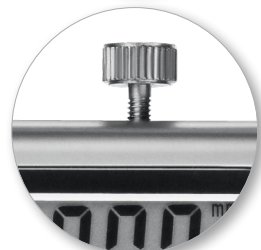
1 класс точности*



Непревзойденная точность

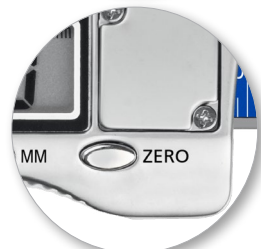
благодаря прецизионной обработке поверхностей и плавному движению измерительного механизма

Изготовлены из высококачественной нержавеющей стали



Фиксирующий механизм

позволяет остановить показания в нужном положении



Функция обнуления:

измерение отклонений от заданного размера



Метрические и дюймовые измерения

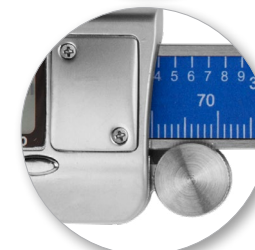


Функция автоотключения
экономит заряд элементов питания

Увеличенный размер цифр



Колесо для большей плавности движения
измерительного механизма по направляющей (кроме арт. 34463-100)



Прочный кейс для хранения и переноски.
Ложемент из EVA обеспечивает сохранность инструмента на долгие годы (кроме 34463-100)



| Модель | Длина, мм | Точность, мм/м | Элементы питания | Габариты инструмента, мм | Вес инструмента (без упаковки), г | Артикул |
|-----------|-----------|----------------|------------------|--------------------------|-----------------------------------|-----------|
| ШЦЦ-I-100 | 100 | | | 170 x 60 x 14 | 106 | 34463-100 |
| ШЦЦ-I-150 | 150 | 0.01 | LR44 | 165 x 75 x 14 | 153 | 34463-150 |
| ШЦЦ-I-200 | 200 | | | 285 x 90 x 14 | 202 | 34463-200 |



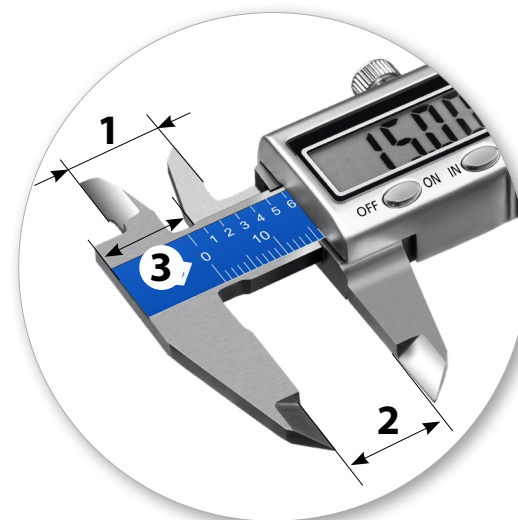
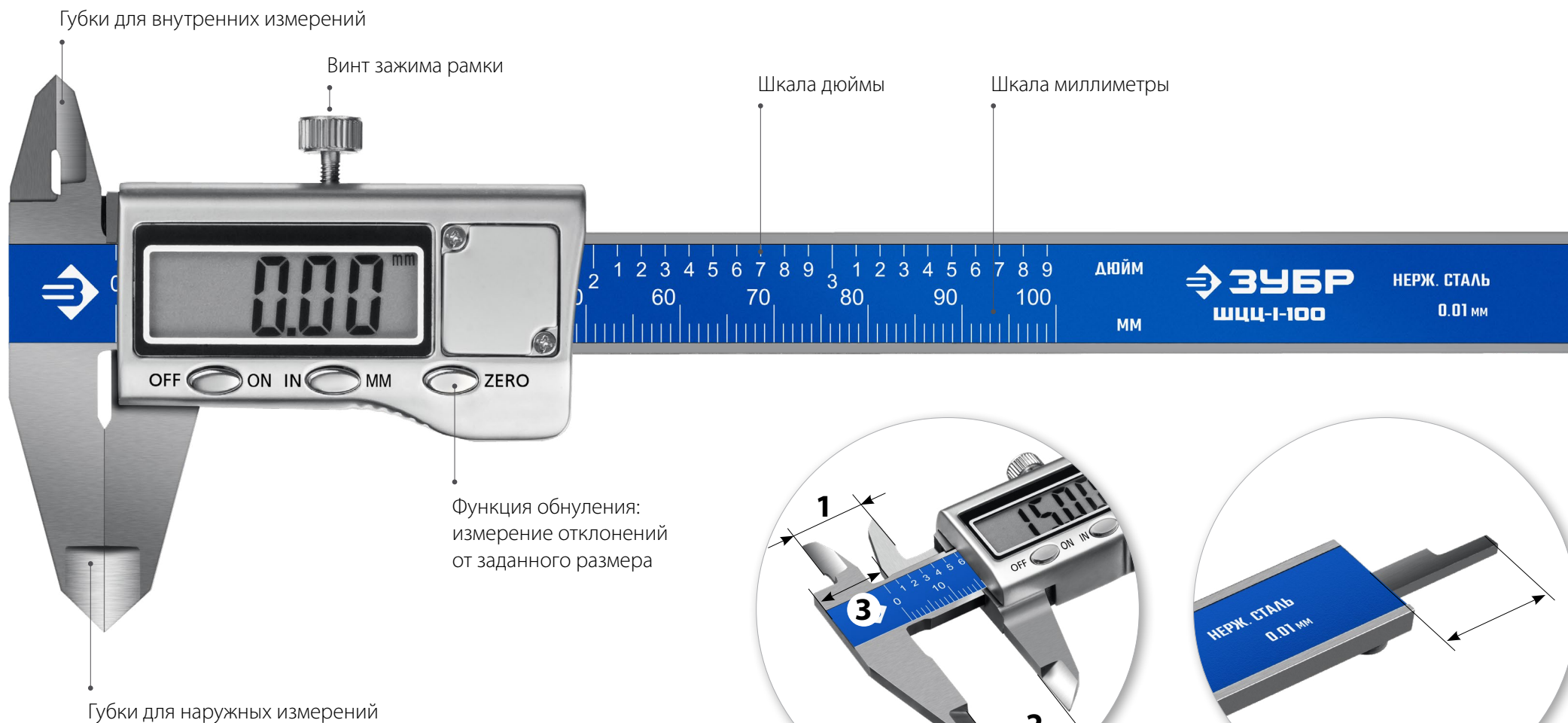
Упаковка: кейс
(для 34463-150, 34463-200)



Упаковка:
пласт. бокс
(для 34463-100)

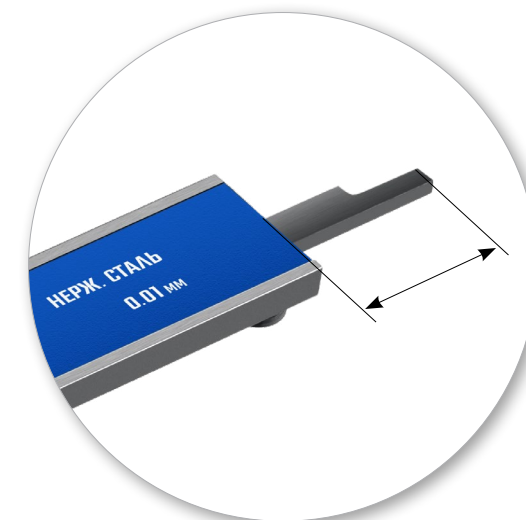
Применяются для измерения наружных и внутренних линейных размеров, а также для измерения глубин в машиностроении, точной механике и других отраслях промышленности.

21-0169 / www.zubr.ru / * Погрешность во время работы от 2 до 6 мкм, согласно ГОСТ 6507-90.



Измерительные поверхности:

1. Для внутренних измерений
2. Для наружных измерений
3. Для измерения выступов



Линейка для измерения глубины (глубиномер)