

# PHILIPS

# EVNIA



Игровой монитор  
QD OLED

QHD Gaming monitor

Evnia 6000

26,5" (67,3 см)

2560 x 1440 (Quad HD)



27M2N6501L

## Игровой процесс нового уровня

Этот монитор предназначен для самых динамичных игр. Частота обновления 240 Гц и панель QD OLED обеспечивают сочетание исключительной скорости и превосходного качества изображения.

### Функции, разработанные для самых требовательных игроков

- Stark ShadowBoost для повышения видимости в темных сценах
- Защищает и охлаждает для стабильно точной цветопередачи
- Evnia Precision Center: еще больше возможностей для игр
- Smart Sniper: еще более высокая точность наведения на цели
- Ambiglow с ИИ-возможностями: для интенсивных развлечений
- MultiView позволяет одновременно использовать два подключения
- Умный прицел: для точной стрельбы и веселья в играх

### Создано для передачи быстрых движений

- AMD FreeSync™ Premium; плавный игровой процесс
- Сверхвысокая частота обновления 240 Гц для игрового процесса без задержек

### Эффект погружения

- Расширенный динамический диапазон (HDR) для более реалистичного и яркого изображения
- Кристально чистое изображение благодаря Quad HD 2560 x 1440 пикселей
- Глубина цвета 10 бит обеспечивает плавный переход между оттенками

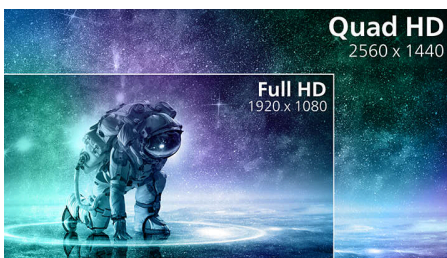
## Основные особенности

### Сверхвысокая частота обновления 240 Гц



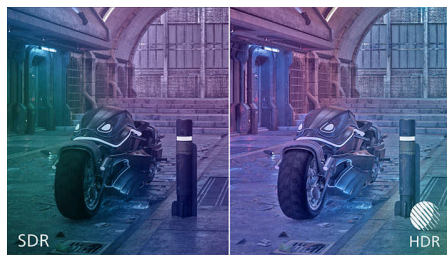
В динамичных играх сверхвысокая частота обновления 240 Гц обеспечит максимально плавный игровой процесс без задержек. Этот монитор Philips обновляет изображение на экране 240 раз в секунду, что значительно быстрее, чем это происходит на обычных дисплеях. В частности, в играх жанра FPS и гонках частота обновления 240 Гц обеспечивает точное воссоздание движения и четкую картинку. С дисплеем Philips 240 Гц даже наиболее динамичные сцены в играх будут выглядеть максимально плавно. Оцените реалистичный игровой процесс с эффектом погружения.

### Кристалльно чистое изображение



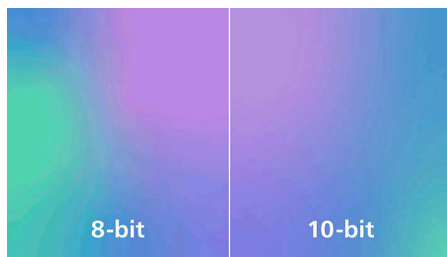
Эти мониторы Philips обеспечивают кристалльно чистое изображение с разрешением Quad HD 2560 x 1440 или 2560 x 1080 пикселей. Дисплеи оснащены высокопроизводительными панелями с высокой плотностью пикселей и широкополосными портами подключения, благодаря чему изображения и графика буквально оживают на глазах. Дисплеи Philips обеспечат кристалльно чистое изображение всем и каждому: и взыскательным профессионалам, работающим с программами CAD-CAM, и специалистам по 3D-графике, и финансистам, имеющим дело с огромными таблицами.

### Расширенный динамический диапазон (HDR)



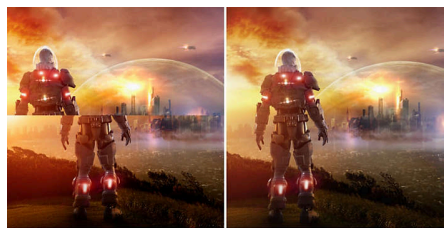
Расширенный динамический диапазон задает новый качественный уровень изображения. Потрясающая яркость, контрастность, захватывающая цветопередача и невероятно глубокие оттенки черного придают изображению новую глубину и реалистичность. Это расширенный диапазон цветов, который раньше невозможно было передать. Происходящее на экране безраздельно завладеет вашим вниманием и эмоциями.

### Глубина цвета 10 бит



На этом дисплее Philips с глубиной цвета 10 бит вы сможете по достоинству оценить исключительную точность цветопередачи, соответствующую профессиональным стандартам. По сравнению с обычными 8-битными дисплеями этот монитор Philips предлагает более плавный переход между цветовыми оттенками.

### AMD FreeSync™ Premium



Для геймеров не должно существовать выбора между низкой частотой обновления и малой производительностью в играх. AMD

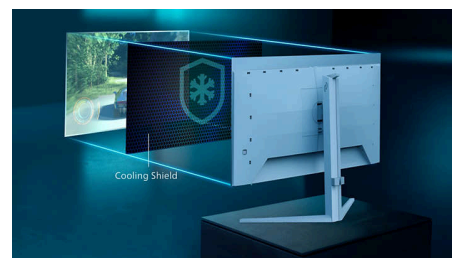
FreeSync™ Premium создает плавный игровой процесс при максимальной нагрузке. Играйте без компромиссов — высокая частота обновления, компенсация низкой частоты кадров и низкая задержка обновления придадут вам необходимую уверенность.

### Технология QD OLED



QD-OLED означает гибридный подход с использованием панелей OLED и технологии квантовых точек. Сочетая лучшие качества обеих технологий, QD-OLED гарантирует высокую контрастность, глубокие оттенки черного и неограниченный угол просмотра, а также более высокую пиковую яркость и насыщенные цвета.

### Охлаждение и защита



Защитите свой дисплей QD-OLED от выцветания с течением времени. Чтобы продлить срок службы дисплея, этот монитор оснащен встроенным графеновым "щитом", который охлаждает дисплей. Графен поддерживает целостность панели, равномерно распределяя тепло, которое генерирует синий свет на экране, и эффективнее охлаждает панель относительно графита. Для геймеров это значит, что вы сможете быть уверены в идеальной цветопередаче в играх.



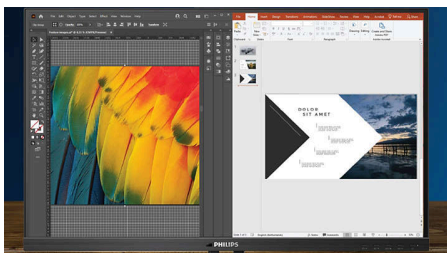
## Основные особенности

### Ambiglow с ИИ-возможностями



Наш процессор с возможностями ИИ анализирует изображение на экране и непрерывно изменяет цвет и яркость излучаемого света в соответствии с изображением. Эта функция создает новое измерение в ощущениях при просмотре. Инновационная подсветка Ambiglow использует ИИ-возможности для создания по-настоящему особенного эффекта погружения в игры. От наполнения вашей игровой комнаты яркими красками до полного погружения в игру — подсветка Ambiglow с возможностями ИИ сочетает в себе умные функции и яркую цветную подсветку и создана для тех, кто хочет получать наиболее яркие впечатления от игр.

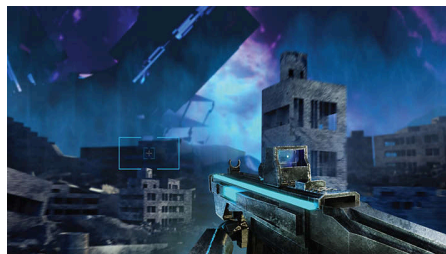
### Технология MultiView



С монитором высокого разрешения Philips MultiView вам открывается целый мир возможностей подключения. MultiView позволяет подключить сразу два источника сигнала, что позволяет работать с

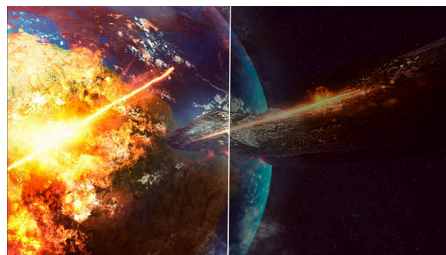
несколькими устройствами одновременно, например с ПК и ноутбуком, для выполнения сложной многозадачной работы.

### Умный прицел



Цвет прицела задается по умолчанию. Когда умный прицел включен, его цвет будет меняться в зависимости от цвета фона. Умный прицел повышает точность прицеливания и позволяет легко замечать появляющихся противников.

### Stark ShadowBoost



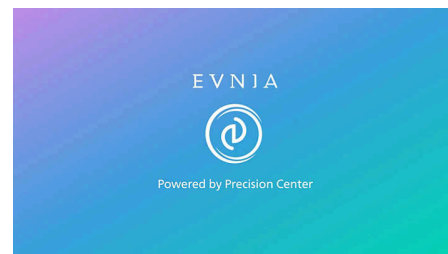
Эта функция повышает качество отображения темных сцен без засветки изначально светлых областей. Функция Stark Shadowboost предлагает 3 уровня на выбор, оптимизируя текстуру и насыщенность цвета, а также контрастность для светлых и темных сцен. Более того, эта функция поможет выровнять яркость, что позволит быстрее замечать противников в играх.

### Smart Sniper



Функция Smart Sniper позволит вам целиться еще точнее. В верхней части или по центру экрана выводится дополнительное окно, для которого можно выбрать зум до 2,0x от обычного увеличения.

### Evnia Precision Center



Evnia Precision Center — это простое в использовании ПО, предназначенное для оптимизации и персонализации вашего монитора Evnia. Как обычным пользователям, так и опытным геймерам здесь доступно множество опций индивидуальной настройки под ваш уникальный игровой стиль. Интуитивный интерфейс и понятная структура меню в Evnia Precision Center помогут полностью управлять картинкой на экране и улучшить свой результат в игре — все возможности прямо у вас перед глазами.



# QHD Gaming monitor

Игровой монитор QD OLED

27M2N6501L/00

## Характеристики

### Изображение/дисплей

Размер панели: 67,3 см (26,5")

Формат изображения: 16:9

Тип монитора: QD OLED

Шаг пикселей: 0,2292 x 0,2292 мм

Яркость: SDR: 200 (APL 100%) nit, HDR: 400nits (APL 10%) нит

Цвета дисплея: 1,07 млрд (10 бит)

Цветовая гамма (стандартная): Adobe RGB: 98 %; DCI-P3: 99 %, sRGB: 147,5 %, NTSC: 120 %.\*

Коэфф. контрастности (типич.): 1,5 млн:1

SmartContrast: Mega Infinity DCR

Время отклика (типич.): 0,03 мс (серый к серому)\*

Угол просмотра: 178° (Г) / 178° (В), при C/R > 10 000

Улучшение изображения: Игровой режим SmartImage

Максимальное разрешение: 2560x1440 при 240 Гц (DP/HDMI)

Рабочая область просмотра: 590,42 (Г) x 333,72 (В) мм

Частота сканирования: 30–390 кГц (Г) / 48–240 Гц (В)

sRGB

Дельта E: < 2 (sRGB)

Без мерцания

Плотность пикселей: 111 PPI

Покрытие экрана дисплея: Антиблик, 2H

Низкая задержка ввода

EasyRead

Технология AMD FreeSync™

### G-SYNC

HDR: HDR 10

Формат пикселей: RGB Q-Stripe\*

Умный прицел

Stark ShadowBoost

Smart Sniper

Уровень Clear MR: 13 000

Улучшение теней

Технология SoftBlue: Да\*

### Подключения

Вход сигнала: HDMI 2.1 x 2, DisplayPort 1.4 x 1

Аудиовход/аудиовыход: Выход для наушников

HDCP: HDCP 1.4 (HDMI / DisplayPort), HDCP 2.3 (HDMI / DisplayPort)

Концентратор USB: USB 3.2 1-го поколения / 5 Гбит/с, USB-B — 1 шт. (восходящий поток), USB-A 3.2 — 2 шт. (нисходящий поток, 1 с функцией быстрой зарядки)

### Комфорт

Совместимость с системой Plug & Play: DDC CI, OS Mac, sRGB, Windows 11 / 10

Удобство пользователя: Вкл./выкл. питание, Меню/ОК, Ввод/вверх, Игровые настройки/Вниз, Игровой режим SmartImage/Назад

Языки экранных меню: Португальский (Бразилия), Чешский, Голландский, Английский, Финский, Французский, Немецкий, Греческий, Венгерский, Итальянский, Японский, Корейский, Польский,

Португальский, Русский, Испанский, Упрощенный китайский, Шведский, Турецкий, Традиционный китайский, Украинский  
Другие удобства: Замок Kensington, Крепление VESA (100x100 мм), Режим LowBlue MultiView  
Ambiglow: 3-сторонняя подсветка Ambiglow

### Подставка

Настройка высоты: 130 миллиметра

Поворот на шарнире: +90

Поворотная: -/+ 30 градусов

Наклон: -5/20 градусов

### Питание

Источник питания: Внутреннее, 100—240 В перем. тока, 50—60 Гц

В выключенном состоянии: 0,3 Вт (типич.)

В активном режиме: 61,3 Вт (типич.)

В режиме ожидания: 0,5 Вт (станд.)

LED-индикатор питания: Режим работы — белый, Режим ожидания — белый (мигающий)

Маркировка класса энергоэффективности: E

### Размеры

Размеры упаковки в мм (ШxВxГ): 730 x 445 x 139 миллиметра

Изделие без подставки (мм): 609 x 355 x 61 миллиметра

Изделие с подставкой (макс. высота): 609 x 531 x 261 миллиметра

# QHD Gaming monitor

Игровой монитор QD OLED

27M2N6501L/00

## Характеристики

### Вес

Изделие с упаковкой (кг): 8,89 кг  
Изделие с подставкой (кг): 5,98 кг  
Изделие без подставки (кг): 4,19 кг

### Условия эксплуатации

Высота: Рабочий режим: +3658 м, бездействия: +12 192 м  
Диапазон температур (эксплуатация): 0–40 °C  
Среднее время между отказами: 30 000 (без подсветки) часов  
Относительная влажность: 20–80 %  
Диапазон температур (хранение): -20–60 °C

### Забота об окружающей среде

Окружающая среда и электроэнергия: RoHS  
Упаковка пригодна для вторичной переработки: 100 %  
Бывший в употреблении переработанный пластик: 35 %\*

### Соответствие стандартам

Подтверждение соответствия нормативам: CB, Маркировка CE, TUV/ISO9241-307, TUV-BAUART, EAC, EAC ROHS, MEPS, PSB, KC, KCC, CEL, CCC, CECR, BSMI, UKCA, ЭМП, FCC, ICES-003

### Корпус

Цвет: Белый  
Отделка: Текстурирование

### Комплект поставки

Кабели: Кабель DP, кабель HDMI, кабель USB, кабель питания  
Монитор с подставкой  
Пользовательская документация

© 2026 Koninklijke Philips N.V.  
Все права защищены.

Дата выпуска 2026-03-27  
Версия: 6.6.1

Характеристики могут меняться без предварительного уведомления  
Торговые марки являются собственностью Koninklijke Philips N.V. или соответствующих владельцев.

EAN: 87 21038 00632 2  
[www.philips.com](http://www.philips.com)



- \* Для наилучших результатов убедитесь, что видеокарта поддерживает отображение с максимальным разрешением и частотой обновления, доступными для этого дисплея Philips.
- \* Соответствие стандартам по уменьшению синего цвета: процент излучения дисплеем световых волн 415–455 нм должен составлять не более 50 % от всего излучения в диапазоне 400–500 нм.
- \* Охват Adobe RGB и DCI-P3 на основании CIE1976, охват sRGB на основании CIE1931, охват NTSC на основании CIE1976.
- \* Время отклика аналогично SmartResponse. Измерение по 1 горизонтальной линии.
- \* Активных пикселей: 2560 (Г) x 1440 (В). Общее число пикселей: 2576 (Г) x 1456 (В); дополнительные пиксели по краям, пространство для сдвига пикселей.
- \* Интерфейс с поддержкой NVIDIA® G-SYNC®: DisplayPort
- \* Обязательно обновите драйвер NVIDIA® G-SYNC® до последней версии; больше информации см. на веб-сайте NVIDIA: <https://www.nvidia.com/>
- \* Убедитесь, что ваша видеокарта поддерживает NVIDIA® G-SYNC®
- \* Advanced Micro Devices, Inc., 2020 г. Все права защищены. AMD, логотип AMD в виде стрелки, AMD FreeSync™ и их сочетание являются зарегистрированными товарными знаками компании Advanced Micro Devices, Inc. Другие названия товаров, используемые в этом документе, приведены исключительно с целью аутентификации и могут являться товарными знаками соответствующих компаний.
- \* Это чрезвычайно экологичный монитор: основание подставки и держатель для наушников на 35 % изготовлены из переработанного пластика.
- \* Внешний вид монитора может отличаться от представленных изображений.
- \* Продукты и аксессуары, представленные на данной листовке, могут различаться в зависимости от страны и региона.