

AirBeat Crisp

True Wireless Bluetooth Headset



User Manual

Kullanım Kılavuzu / Gebrauchsanweisung / Manuel d'instruction /

Manual del usuario / инструкция по эксплуатации / ръководство за употреба /

εγχειρίδιο ψρίσση / دليل التعل يمات

Thank you for choosing ttec.
ttec'i tercih ettiğiniz için teşekkür ederiz.
Danke, dass Sie sich für ttec entschieden haben.
Merci d'avoir choisi ttec.
Gracias por elegir ttec.
Ρεσπεκτιβου, ευχαριστούμε που επέλεξετε ttec.
Σας ευχαριστούμε που επιλέξατε την ttec.
Σας εφψαρισουόμε Σοφ εσιλήξαυε υην ttec.
شكرا لك على اختيار .ttec

OUR STORY

Born in 1995 in Istanbul, ttec is a global technology brand offering a wide range of well-designed, quality and innovative products at affordable prices with outstanding customer service to beautify people's lives.

ttec meets with its customers in 22.000+ stores in 20+ countries. The number of ttec products reached their customers worldwide exceeds 100 million.

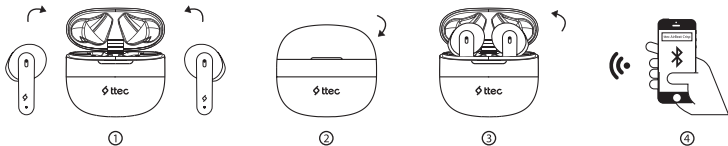
ttec is owned by Tesan Iletisim AS, Turkey's value added technology distributor with its innovative vision since 1983.



How to Use

Kullanım / Wie man benutzt / Comment utiliser / Modo de uso / ใช้งาน / 使用 / Πως να χρησιμοποιήσετε / كيفية استخدام

Pairing / Eşleştirme / Paarung / Raccordement / Emparejamiento / 配对 / 配对 / Συζευξη / الاقتران



Charging the Charging Box

Şarj Kutusunun Şarj Edilmesi

Aufladen der Ladebox

Chargement du Boîtier de Chargement

Carga de la Caja de Carga

Şarj kutusunu şarj etme

Şarj kutusunu şarj etme

Şarj kutusunu şarj etme

شحن صندوق الشحن



%0-%99

The red light flashes

Kırmızı ışık yanıp söner



%100

The red light solids on

Kırmızı ışık sabit yanar



Charging the Earbuds

Kulaklıkların Şarj Edilmesi

Aufladen der Ohrhörer

Chargement des Oreillettes

Carga de los Auriculares

Şarj kutusunu şarj etme

Şarj kutusunu şarj etme

Şarj kutusunu şarj etme

شحن سماعات الأذن



%0-%99

The white light solids on

Beyaz ışık sabit yanar



%100

The light off

Işık kapanır





Earbuds turn on automatically when taken out of the charging case, and turn off when placed back in and the lid is closed.

Kulaklıklar şarj kutusundan çıkarıldığında otomatik olarak açılır, geri konulup kapak kapatıldığında kapanır.

Die Ohrhörer schalten sich automatisch ein, wenn der Deckel des Ladegehäuses geöffnet wird, und aus, wenn der Deckel geschlossen wird.

Les écouteurs s'allument automatiquement lorsque le couvercle du boîtier de chargement est ouvert et s'éteignent lorsque le couvercle est fermé.

Los auriculares se encienden automáticamente cuando se abre la tapa del estuche de carga y se apagan cuando se cierra la tapa.

Модуль автоматично вмикається при відкритті кришки зарядного кейсу та вимикається при закритті кришки.

Робочий стан модуля автоматично вмикається при відкритті кришки зарядного кейсу та вимикається при закритті кришки.


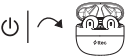


Τα ακοφυσικά ενεργοποιούνται αφύμαυα ύαν ανοίγει το κασέκι της θήκης φόρτισης και σβίνοφν το κασέκι είναι κλεισύ.

يتم تشغيل سماعات الأذن تلقائيًا عند فتح غطاء علبة الشحن، وإغلاق الغطاء.

Control Buttons

Kontrol Tuşları / Bedienknöpfe / Boutons de contrôle / Botones de control / J????? ????/????? /

Σ????? ?? ????/????? / Κοφμισιέ Ελήγψοφ / أزرار التحكم

		 <p>L-R x1 L-R x2</p>	 <p>L-R 2s</p>
<p>On Açma Ein Marche Encendido Б???????? Б???. Ενεργοποίηση تشغيل</p>	<p>Off Kapama Aus Arrêt Apagado Б???????? Υ????. ΑΣενεργοποίηση ایقاف</p>	<p>Answer/End Call Arama Cevaplama/Sonlandırma Anruf Annehmen/Beenden Répondre à Un Appel/Terminer Responder llamada/Finalizar Խ????????? ?? ????/Տ???????? Խ????????? ?? ????/J???? ΑΣένυση κλίση/Ολοκλήραση الرد على المكالمة/إنهاء</p>	<p>Reject call Arama Reddetme Anruf ablehnen Rejeter l'appel Llamada rechazada Խ????????? ???? Խ?????? ???? ΑΣύρριωη κλίση رفض المكالمة</p>

How to Reset

Nasıl Sıfırlanır / Wie zurückgesetzt wird / Comment réinitialiser / Cómo reiniciar / 日本語のリセット方法 / 日本語のリセット方法
如何重置 / Πας να εΣαναφήρευε / طريقة إعادة التعيين

<https://guide.hellottec.com/airbeat-crisp-2KM175.pdf>



ATTENTION

ΔΙΚΚΑΤ / ACHTUNG / ATTENTION / ATENCIÓN / БУДЬТЕ ВНИМАТЕЛЬНЫ / БУДЬТЕ ВНИМАТЕЛЬНЫ / ΠΡΟΣΟΧΗ / تحذيرات



Do not expose to liquids.

SM ile temas ettirmeyin.

Nicht mit Flüssigkeiten in Berührung bringen

Ne pas exposer aux liquides.

No exponer a líquidos.

Με υγρά μην έρχεστε σε επαφή.

Με υγρά μην έρχεστε σε επαφή.

Μην εκθίγετε σε φγρέ.

لا تعرضها للسوائل.



Avoid extreme temperatures.

Aşırı sıcak ve soğuktan uzak tutun.

Vermeiden Sie extreme Temperaturen.

Éviter les températures extrêmes.

Evite las temperaturas extremas.

Υψηλές ή χαμηλές θερμοκρασίες να αποφευχθούν.

Με ακραίες θερμοκρασίες να αποφευχθεί η χρήση.

Ασφύγετε ακραίες θερμοκρασίες.

تجنب درجات الحرارة القصوى.



Avoid dropping.

Düşürmekten kaçınin.

Nicht fallen lassen.

Éviter de laisser tomber.

vite las caídas.

Υψηλές ή χαμηλές θερμοκρασίες να αποφευχθούν.

Υψηλές ή χαμηλές θερμοκρασίες να αποφευχθούν.

Ασφύγετε την σύσφιξη.

تجنب إسقاطها.



Do not disassemble.

Parçalarına ayırmayın.

Nicht zerlegen.

Ne pas démonter.

No desarmar.

Με τα εξαρτήματα να μην αποσυναρμολογούνται.

Με τα εξαρτήματα να μην αποσυναρμολογούνται.

Μην ασσφναρμολογείτε.

لا تفككها.



This product complies with the radio interference requirements of the European Union.

Bu ürün, Avrupa Birliğinin radyo parazit gereksinimlerine uygundur.

Dieses Produkt entspricht den Anforderungen der Europäischen Gemeinschaft an Funkstörungen.

Ce produit est conforme aux exigences de la Communauté européenne en matière d'interférence radio.

Este producto cumple con los requisitos de interferencia de radio de la Unión Europea.

Γεγονότα που αφορούν την συμμόρφωση με τις απαιτήσεις ραδιοσυμβατότητας της Ευρωπαϊκής Ένωσης.

События, касающиеся соответствия требованиям по радиопомехам Европейского сообщества.

Αφού το προϊόν συμμορφώνεται με τις απαιτήσεις ραδιοσυμβατότητας της Ευρωπαϊκής Ένωσης.



This symbol means the product must not be discarded as household waste, and should be delivered to an appropriate collection facility for recycling. Proper disposal and recycling helps protect natural resources, human health and the environment. For more information on disposal and recycling of this product, contact your local municipality, disposal service, or the shop where you bought this product.

Bu sembol, ürünün evsel atık olarak atılmaması ve geri dönüşüm için uygun bir toplama tesisine teslim edilmesi gerektiği anlamına gelir. Doğru şekilde elden çıkarma ve geri dönüşüm, doğal kaynakları, insan sağlığını ve çevreyi korumaya yardımcı olur. Bu ürünün atılması ve geri dönüşümü hakkında daha fazla bilgi için yerel belediyenize, imha servisine veya bu ürünü satın aldığınız mağazaya başvurun.

Dieses Symbol bedeutet, dass das Produkt nicht als Hausmüll entsorgt werden darf und zum Recycling an eine geeignete Sammelstelle abgegeben werden sollte. Eine ordnungsgemäße Entsorgung und Recycling trägt zum Schutz der natürlichen Ressourcen, der menschlichen Gesundheit und der Umwelt bei. Weitere Informationen zur Entsorgung und zum Recycling dieses Produkts erhalten Sie von Ihrer örtlichen Gemeinde, dem Entsorgungsdienst oder dem Geschäft, in dem Sie dieses Produkt gekauft haben.

Ce symbole signifie que le produit ne doit pas être éliminé avec les déchets ménagers et qu'il doit être déposé dans un centre de collecte approprié pour recyclage. L'élimination et le recyclage appropriés aident à protéger les ressources naturelles, la santé humaine et l'environnement. Pour plus d'informations sur l'élimination et le recyclage de ce produit, contactez votre municipalité, votre centre de recyclage ou le magasin dans lequel vous avez acheté ce produit.

Este símbolo significa que el producto no debe desecharse como basura doméstica y debe entregarse en una instalación de recolección adecuada para su reciclaje. La eliminación y el reciclaje adecuados ayudan a proteger los recursos naturales, la salud humana y el medio ambiente. Para obtener más información sobre la eliminación y el reciclaje de este producto, comuníquese con su municipio local, el servicio de limpia o la tienda donde compró este producto

Γιατί αυτό το προϊόν περιέχει ορισμένα υλικά που δεν πρέπει να απορριφθούν με τα οικιακά απορρίμματα ή να πεταχτούν στην αυλή ή στον δρόμο. Μπορούν να επηρεάσουν το περιβάλλον και την υγεία. Για περισσότερες πληροφορίες σχετικά με την απόρριψη αυτού του προϊόντος, επικοινωνήστε με την τοπική σας κοινότητα, τον υπάλληλο καθαριότητας ή το κατάστημα που αγοράσατε το προϊόν. Μπορείτε επίσης να επικοινωνήσετε με τον υπάλληλο καθαριότητας ή τον υπάλληλο που πούλησε το προϊόν, ή να επικοινωνήσετε με την τοπική σας κοινότητα, τον υπάλληλο καθαριότητας ή τον υπάλληλο που πούλησε το προϊόν.

Για περισσότερες πληροφορίες σχετικά με την απόρριψη αυτού του προϊόντος, επικοινωνήστε με την τοπική σας κοινότητα, τον υπάλληλο καθαριότητας ή το κατάστημα που αγοράσατε το προϊόν.

Como este producto contiene algunos materiales que no deben desecharse con los residuos domésticos ni tirarse en el patio o en la calle, pueden afectar al medio ambiente y a la salud. Para obtener más información sobre la eliminación de este producto, comuníquese con su municipio local, el servicio de limpieza o el comerciante que lo vendió. También puede comunicarse con el personal de limpieza o el personal que lo vendió. Si necesita más información, comuníquese con el personal de limpieza o el personal que lo vendió, o con su municipio local, el servicio de limpieza o el comerciante que lo vendió.

Αφού το σύμβολο σημαίνει ότι το προϊόν δεν πρέπει να απορριφθεί ως οικιακό απόβλητο και πρέπει να παραδίδεται σε

υοφ Σροϊύνοο, εϑικοινάνιϑε με υον υοϑικύ δίμο, υην φϑηρεϑία αϑοκομιδίϑ με υο καυέϑυημα αϑύ υο οϑοίο αγορέϑαυε αφυύ υο ϑροϊύν.

تعني هذه العلامة أنه لا يجب التخلص من هذا المنتج وأي بطاريات يتضمنها مع النفايات المنزلية، ويجب تسليمه إلى مركز تجميع مناسب لإعادة تدويره. يساعد التخلص السليم وإعادة التدوير على حماية الموارد الطبيعية وصحة الإنسان والبيئة. لمزيد من المعلومات حول طريقة التخلص من هذا المنتج وإعادة تدويره، اتصل بالبلدية المحلية أو وحدة تصريف النفايات أو المتجر الذي اشتريت منه هذا المنتج.

Bakım, Onarım ve Tüketici Hakları

- Ürün müϑteri tarafından yapılacak özel bir bakım gerektirmemektedir.
- Arıza durumunda teknik servise veya ürünü satın aldığınız mağazaya başvurun.
- Cihazınızın kullanım ömrü 3 yıldır.
- Tüketici garantiden doğan haklarınızın kullanılması ile ilgili olarak çıkabilecek uyuϑmazlıklarda yerleşim yerinin bulunduğu veya tüketici işleminin yapıldığı yerdeki Tüketici Hakem Heyetine veya Tüketici Mahkemesine başvurabilir.

İthalatçı/Üretici Firma

Ünvan: TESAN İletişim Aϑ
Adres: Çobançeşme Mah. Bilge 1 Sokak
No: 17 34196 Bahçelievler / İstanbul
Telefon: 0850 222 8832

Declaration of Conformity Uygunluk Beyanı

You can access the declaration of conformity from the link below.
Uygunluk beyanına aϑağıdaki linkten ulaşabilirsiniz.

<https://www.hellottec.com/declarationofconformity>
<https://www.tesan.com.tr/uygunlukbeyani>

Tüm yetkili servis adreslerine Ticaret Bakanlığı tarafından oluşturulan "Serbis Bilgi Sistemi" nde (www.servis.gov.tr) yer almaktadır. Yedek parça malzemeleri yetkili servislerimizden temin edilebilir. Güncel yetkili servis iletişim bilgilerine www.ttec.com.tr adresimizden ulaşabilirsiniz.

GARANTİ BELGESİ

Bu belge, 6502 sayılı Tüketicinin Korunması Kanununa ait Garanti Belgesi Yönetmeliği esasları dikkate alınarak hazırlanmıştır.

1) Garanti süresi, malın teslim tarihinden itibaren başlar ve 2 yıldır.

2) Malın bütün parçaları dahil olmak üzere tamamı garanti kapsamındadır.

3) Malın ayıplı olduğunun anlaşılması durumunda tüketici, 6502 sayılı Tüketicinin Korunması Hakkında Kanunun 11'inci maddesinde yer alan;

a- Sözleşmeden dönme, b- Satış bedelinden indirim isteme, c- Ücretsiz onarılmasını isteme, ç- Satılanın ayıpsız bir misli ile değiştirilmesini isteme, haklarından birini kullanabilir.

4) Tüketicinin bu haklardan ücretsiz onarım hakkını seçmesi durumunda satıcı; işçilik masrafı, değiştirilen parça bedeli ya da başka herhangi bir ad altında hiçbir ücret talep etmeksizin malın onarımını yapmak veya yaptırmakla yükümlüdür.

Tüketici ücretsiz onarım hakkını üretici veya ithalatçıya karşı da kullanabilir. Satıcı, üretici ve ithalatçı tüketicinin bu hakkını kullanmasından müteselsilen sorumludur.

5) Tüketicinin, ücretsiz onarım hakkını kullanması halinde malın;

- Garanti süresi içinde tekrar arızalanması,

- Tamiri için gereken azami sürenin aşılması,

- Tamirinin mümkün olmadığı için, yetkili servis istasyonu, satıcı, üretici veya ithalatçı tarafından bir raporla belirlenmesi durumlarında; tüketici malın bedel iadesini, ayıp oranında bedel indirimini veya imkân varsa malın ayıpsız misli ile değiştirilmesini satıcıdan talep edebilir. Satıcı, tüketicinin talebini reddedemez. Bu talebin yerine getirilmemesi durumunda satıcı, üretici ve ithalatçı müteselsilen sorumludur.

6) Malın tamir süresi 20 iş gününü geçemez. Bu süre, garanti süresi içerisinde mala ilişkin arızanın yetkili servis istasyonuna veya satıcıya bildiri tarihinde, garanti süresi dışında ise malın yetkili servis istasyonuna teslim tarihinden itibaren başlar. Malın arızasının 10 iş günü içerisinde giderilememesi halinde, üretici veya ithalatçı; malın tamiri tamamlanıncaya kadar, benzer özelliklere sahip başka bir malı tüketicinin kullanımına tahsis etmek zorundadır. Malın garanti süresi içerisinde arızalanması durumunda, tamirde geçen süre garanti süresine eklenir.

7) Malın kullanma kılavuzunda yer alan hususlara aykırı kullanılmasından kaynaklanan arızalar garanti kapsamı dışındadır.

8) Tüketici, garantiden doğan haklarının kullanılması ile ilgili olarak çıkabilecek uyuşmazlıklarda yerleşim yerinin bulunduğu veya tüketici işleminin yapıldığı yerdeki Tüketici Hakem Heyetine veya Tüketici Mahkemesine başvurabilir.

9) Satıcı tarafından bu Garanti Belgesinin verilmemesi durumunda, tüketici Gümrük ve Ticaret Bakanlığı Tüketicinin Korunması ve Piyasa Gözetimi Genel Müdürlüğüne başvurabilir.

İthalatçı/Üretici Firma

Unvan: Tesan İletişim AŞ

Adres: Çobançeşme Mah. Bilge 1 Sokak No: 17 34196 Bahçelievler / İstanbul

Telefon: 0850 222 8832

YETKİLİ SATICININ

Ünvanı :.....

Adresi :.....

Tel :.....Faks.....

E-mail :.....

Fatura Tarihi ve No :.....

YETKİLİ SATICININ
(İmza, kaşesi)**TESLİM ALAN**
(İmza)**MALIN**

Cinsi : Kablosuz Bluetooth Kulaklık

Markası : ttec

Model İsmi : AirBeat Crisp

Model No* : 2KM175B

Bandrol ve Seri No :

Teslim Tarihi ve Yeri :

Garanti Süresi : 2 YIL Azami Tamir Süresi: 20 İŞ GÜNÜ

*Model numaralarının yanında bulunan harfler renk tanımlamalarını gösterir.

TESAN İLETİŞİM AŞ
Firma Yetkilisinin
İmza ve Kaşesi**TESAN İLETİŞİM A.Ş.**


with  from ttec

www.hellottec.com