

# PHILIPS

ЖК-монитор

Business Monitor

серия 3000

68,5 см (27")

2560 x 1440 (Quad HD)

27B2N3500JH



## Новый уровень производительности

Легко и с комфортом справляйтесь с повседневными задачами благодаря технологии SoftBlue и частоте обновления 120 Гц на этом мониторе. Функции для продуктивной работы, включая USB-C и регулируемую веб-камеру с Windows Hello, помогут вам уверенно и с удобством работать за компьютером.

### Создано специально для вас

- Встроенные стерео АС для воспроизведения мультимедиа
- Синхронизация Smart Link: настройки основного дисплея и на втором мониторе
- Совместимо с Windows Hello — простой и безопасный доступ
- Сертификация Eyesafe: защита от синего спектра и точное воссоздание цветов
- D-Mode: создан для восприятия деталей в оттенках серого
- Регулируемая веб-камера для комфорта во время видеоконференций.
- Технология SoftBlue для комфортного просмотра

### Простота использования

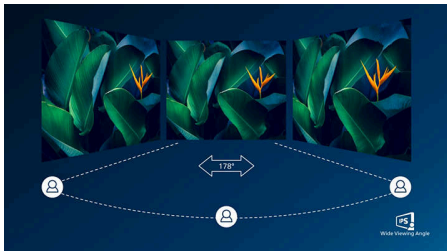
- Удобное крепление VESA
- HDMI — универсальный вход для подключения разнообразных цифровых источников

### Великолепное качество изображения

- Частота обновления 120 Гц обеспечивает сверхплавный видеоряд
- Технология IPS LED с широким углом обзора для точной передачи цветов и изображений
- Кристально чистое изображение благодаря Quad HD 2560 x 1440 пикселей

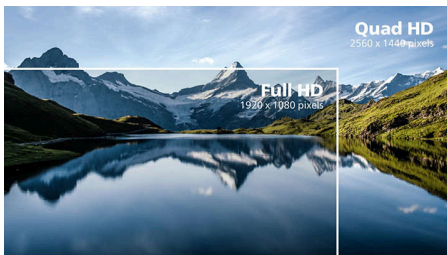
# Основные особенности

## Технология IPS



В дисплеях IPS используется прогрессивная технология, обеспечивающая широкий угол обзора 178/178 градусов для просмотра практически под любым углом. По сравнению со стандартными TN-панелями, дисплеи IPS обеспечивают значительно более высокую четкость изображения и яркие цвета, что делает их идеальным решением не только для просмотра фотографий, фильмов и веб-сайтов, но также и для работы в профессиональных приложениях, где требуется точная передача цвета и яркости.

## Кристалльно чистое изображение



Эти мониторы Philips обеспечивают кристалльно чистое изображение с разрешением Quad HD 2560 x 1440 или 2560 x 1080 пикселей. Дисплеи оснащены высокопроизводительными панелями с высокой плотностью пикселей и широкополосными портами подключения, благодаря чему изображения и графика буквально оживают на глазах. Дисплеи Philips обеспечат кристалльно чистое изображение всем и каждому: и взыскательным профессионалам, работающим с

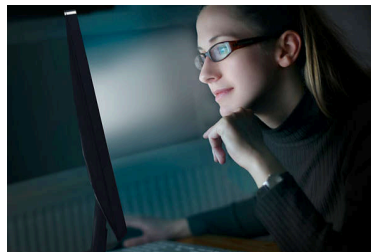
программами CAD-CAM, и специалистам по 3D-графике, и финансистам, имеющим дело с огромными таблицами.

## Высокая скорость обновления, 120 Гц



Плавные движения на экране и меньше нагрузки на глаза. Этот монитор Philips имеет повышенную частоту обновления 120 Гц. При пролистывании страниц, переключении между приложениями и работе со сложными таблицами вы точно оцените, насколько более плавными и точными стали движения на экране, и сможете работать быстрее и без лишней усталости глаз.

## Технология SoftBlue и панель с низким уровнем синего света



Технология SoftBlue предлагает комфорт для глаз и защиту от долгосрочного вреда здоровью, вызванного длительным воздействием на глаза света синего спектра. Панель с низким уровнем синего света обеспечивает уменьшение света в диапазоне 415–455 нм на более чем 50%. В результате с технологией SoftBlue нагрузка на глаза становится ниже, и вам будет легче сосредоточиться на просмотре. Более того, технология SoftBlue LED сертифицирована

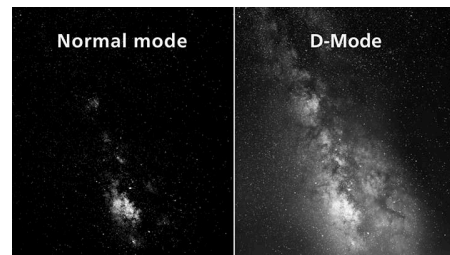
TÜV Rheinland Low Blue Light (аппаратное решение) за эффективное уменьшение синего света.

## Встроенные стереодинамики



Два высококачественных стереодинамика встроены в дисплей. В зависимости от модели и дизайна устройства динамики могут быть видны при расположении во фронтальной части или не видны при расположении в нижней, верхней или задней частях устройства.

## D-Mode



Оцените чрезвычайно высокую детализацию в темных участках дисплея. D-Mode повышает детализацию оттенков серого, чтобы разницу оттенков было проще заметить. Благодаря перцептивной модели оттенков серого, определенной стандартом DICOM Part 14 GSDF, отображаются даже детали, которые могут потеряться при обычных настройках дисплея. В итоге вы получаете четкое разграничение схожих оттенков и повышенную детализацию в оттенках серого, например на технических чертежах, отсканированных документах и других детальных изображениях.



## Основные особенности

### eyesafe® CERTIFIED 2.0 (RPF 40)



Этот дисплей Philips отвечает требованиям стандарта eyesafe® CERTIFIED 2.0 и защищает вас при длительном воздействии синего спектра. Фильтр синих оттенков всегда включен и снижает нагрузку на глаза, не искажая цветовую гамму монитора.

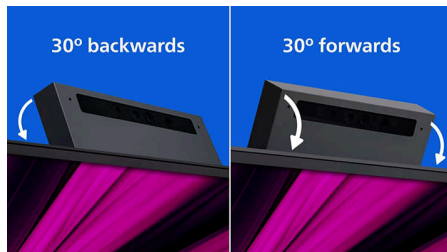
### Синхронизация Smart Link для единообразия картинки



При последовательном подключении в качестве второго монитора, когда для основного монитора включена синхронизация Smart Link, параметры яркости и цвета синхронизируются автоматически. Больше не нужно настраивать все вручную. От дизайна и презентаций до многозадачности — наслаждайтесь

визуальным единообразием на нескольких экранах. Выберите из режимов OSD Sync или Light Sync (низкая, средняя или высокая) на основном мониторе в зависимости от условий окружения.

### Регулируемая веб-камера



Оцените новый уровень комфорта во время видеоконференций с этой функцией. Отклоните веб-камеру на 30 градусов назад или вперед и выберите оптимальное положение перед подключением к общему звонку.

### Совместимо с Windows Hello



Выполняйте вход быстрее и безопаснее с Windows Hello. Веб-камера на этом мониторе Philips совместима с Windows Hello и

предлагает быстрое распознавание лица для удобного доступа при каждом запуске устройства.

### HDMI Ready



Устройство HDMI Ready обладает всем необходимым аппаратным обеспечением для работы через мультимедийный интерфейс высокой четкости (HDMI). С помощью одного HDMI-кабеля цифровой видео- и аудиоконтент высокого качества передается с ПК или с любого количества аудио- и видеисточников (включая телеприставки, проигрыватели DVD, ресиверы A/V и видекамеры).

## Характеристики

### Изображение/дисплей

Размер панели: 68,5 см (27 дюймов)

Формат изображения: 16:9

Тип ЖК-панели: Технология IPS

Тип подсветки: Система W-LED

Шаг пикселей: 0,2331x0,2331 мм

Яркость: 350 кд/м<sup>2</sup>

Цвета дисплея: 16,7 М (реалистичные, 8 бит)

Цветовая гамма (стандартная): sRGB 108 %, NTSC 97 %\*

Коэфф. контрастности (типич.): 1500:1

SmartContrast: 50 000 000:1

Время отклика (типич.): 4 мс (серый к серому)\*

Угол просмотра: 178° (Г) / 178° (В), при C/R > 10

Улучшение изображения: SmartImage

Максимальное разрешение: 2560x1440 при 120 Гц

Рабочая область просмотра: 596,74 (Г) x 335,66 (В) мм

Частота сканирования: 30–190 кГц (Г) / 48–120 Гц (В)

sRGB

SoftBlue

Без мерцания

Плотность пикселей: 109 PPI

Покрывание экрана дисплея: Антиблик, жесткость 3H, матовость 25 %

EasyRead

Адаптивная синхронизация (VRR)

EyeSafe

Синхронизация Smart Link: Только когда используется в качестве второго монитора\*  
DICOM (D-mode)

### Подключения

Вход сигнала: HDMI 2.1 TMDS x2, DisplayPort 1.2 x1

Синхронизация входного сигнала:

Раздельная синхронизация, Синхронизация по зеленому

Аудиовход/аудиовыход: Аудиовыход

HDCP: HDCP 1.4 (HDMI / DisplayPort), HDCP 2.3 (HDMI / DisplayPort)

Концентратор USB: USB3.2, Gen1, 5 Гбит/с, восходящий поток: 1x USB-B, нисходящий поток: USB-A x3 (1 шт. В.С 1.2 для быстрой зарядки), USB-C x1 (данные, 15 Вт).

### Комфорт

Встроенные AC: 2 Вт x 2

Совместимость с системой Plug & Play: DDC CI, OS Mac, sRGB, Windows 11 / 10

Удобство пользователя: SmartImage, Вход,

Яркость, Меню, Вкл./выкл. питание

Языки экранных меню: Португальский

(Бразилия), Чешский, Голландский,

Английский, Французский, Финский,

Немецкий, Греческий, Венгерский,

Итальянский, Японский, Корейский,

Португальский, Польский, Русский,

Упрощенный китайский, Испанский,

Шведский, Традиционный китайский,

Турецкий, Украинский

Другие удобства: Замок Kensington,

Крепление VESA (100x100 мм)

ПО для управления: ПО SmartControl

Встроенная веб-камера: Камера 5,0 МП с микрофоном и LED-индикатором (для Windows Hello)

Функция наклона веб-камеры: Да, -/+30 градусов

### Подставка

Настройка высоты: 150 миллиметра

Поворот на шарнире: +/- 90 градусов

Поворотная: +/-180 градусов

Наклон: -5/30 градусов

### Питание

Режим ECO: 16,9 Вт (типич.)

Источник питания: Встроенный, 100—240 В перем. тока, 50—60 Гц

В выключенном состоянии: 0,3 Вт (типич.)

В активном режиме: 18,30 Вт (типич.) (метод проверки EnergyStar)

В режиме ожидания: 0,3 Вт (типич.)

LED-индикатор питания: Режим работы —

белый, Режим ожидания — белый (мигающий)

Маркировка класса энергоэффективности: D

### Размеры

Размеры упаковки в мм (ШxВxГ): 730 x 445 x 139 миллиметра

Изделие без подставки (мм): 615 x 361 x

46 миллиметра

Изделие с подставкой (макс. высота): 615 x

540 x 229 миллиметра

# Характеристики

## Вес

Изделие с упаковкой (кг): 9,25 кг  
Изделие с подставкой (кг): 6,36 кг  
Изделие без подставки (кг): 4,70 кг

## Условия эксплуатации

Высота: Рабочий режим: +3658 м, бездействие: +12 192 м  
Диапазон температур (эксплуатация): 0–40 °C  
Относительная влажность: 20–80 %  
Диапазон температур (хранение): -20–60 °C  
Среднее время между отказами (экспериментально): 70 000 ч (без подсветки)

## Забота об окружающей среде

Окружающая среда и электроэнергия: Energy Star, EPEAT\*, RoHS  
Доля переработанного пластика: 85%  
Упаковка пригодна для вторичной

переработки: 100 %

Специфические вещества: Не содержит ПВХ/бромсодержащий антипирен

## Соответствие стандартам

Подтверждение соответствия нормативам: CB, Маркировка CE, TUV/GS, TUV Ergo, Сертификация TCO, EAC, EAC ROHS, MEPS, BSMI, UKCA, ЭМП, FCC, TÜV Rheinland Low Blue Light (аппаратное решение), eyesafe® CERTIFIED 2.0

## Корпус

Отделка: Текстура  
Основание: Черный  
Фронтальная рамка: Черный  
Задняя панель: Черный

## Комплект поставки

Кабели: Кабель HDMI, кабель DP, кабель питания  
Монитор с подставкой  
Пользовательская документация



\* Логотип/товарный знак "IPS" и применимые патенты на технологии являются собственностью соответствующих владельцев.

\* Время отклика соответствует значению SmartResponse

\* Охват sRGB на основе CIE 1931, охват NTSC на основе CIE 1976.

\* Стандарт EPEAT действителен только в странах, в которых зарегистрированы продукты Philips. Для получения информации о регистрации в вашей стране посетите веб-сайт <https://www.epeat.net/>.

\* 5-летняя гарантия является ограниченной гарантией, предоставляемой по инициативе производителя. Она применяется только в странах, указанных в списке на странице <https://www.philips.co.uk/c-e/so/monitors/tco-certified-edge>. Она предоставляется потребителям в дополнение (а не вместо) к их законным правам согласно применимому местному законодательству. Для корпоративных/профессиональных конечных пользователей применяются условия ограниченной гарантии от производителя.

\* Этот монитор поддерживает синхронизацию Smart Link, только когда используется в качестве второго монитора, подключенного шлейфовым методом к первому (основному) монитору, также поддерживающему синхронизацию Smart Link.

\* Продукты и аксессуары, представленные на данной листовке, могут различаться в зависимости от страны и региона.

\* Внешний вид монитора может отличаться от представленных изображений.

\* Кабели, поставляемые с изделием, могут различаться по типу, количеству и спецификациям согласно требованиям, актуальным в стране или регионе поставки.