

The Haier logo is displayed in a bold, blue, sans-serif font in the top left corner of the page. The background of the entire page is a light gray geometric pattern of interlocking shapes.

Руководство по эксплуатации /
Пайдалану жөніндегі нұсқаулық

**Стайлер для волос /
Шашқа арналған стайлер**

Haier HHS-606

МЕРЫ ПРЕДОСТОРОЖНОСТИ

- Перед эксплуатацией устройства внимательно ознакомьтесь с инструкцией и удостоверьтесь в том, что характеристики электросети соответствуют указанным на этикетке устройства.
- Сохраняйте настоящее руководство, чек, упаковочную коробку и по возможности другие элементы упаковки.
- Регулярно проверяйте устройство и его кабель для выявления повреждений. В случае обнаружения каких-либо повреждений немедленно прекратите использование устройства и отключите его от сети.
- В случае повреждения кабеля использование устройства запрещено. Для замены кабеля обратитесь в авторизованный сервисный центр.
- Подключайте устройство только к розетке с заземлением (при отсутствии заземления, выполненного в соответствии с местными правилами, изготовитель (уполномоченное изготовителем лицо) снимает с себя ответственность по возмещению ущерба).
- Данное устройство не предназначено для использования лицами (включая детей) с ограниченными возможностями сенсорной системы или ограниченными интеллектуальными возможностями, а также лицами с недостаточным опытом и знаниями.

- Не разрешайте детям играть с устройством, коробкой и прочими элементами упаковки во избежание травм или удущья. Рекомендуется хранить и использовать фен в местах, недоступных для детей.

- **Опасность ожога.** Устройство необходимо хранить в недоступном для детей месте, особенно во время использования и охлаждения;

- Данное устройство предназначено только для бытового использования.

- Не пытайтесь разбирать устройство.

- Во время первой эксплуатации допустимо появление неприятного запаха, который постепенно исчезает при последующем использовании устройства.



- **ВНИМАНИЕ! Не использовать прибор вблизи воды в ванных комнатах, душевых, бассейнах.** При использовании прибора в ванной комнате необходимо отключать его от сети после использования, так как близость воды представляет опасность, даже когда прибор выключен. Не погружайте прибор в воду.

- Для дополнительной защиты целесообразно в цепь электропитания в ванной комнате установить устройство защитного отключения (УЗО) с номинальным током срабатывания, не превышающим 30 мА. Следует обратиться за советом к квалифицированному специалисту.

- Не используйте устройство вне помещений.

- Не блокируйте отверстия выхода воздуха.

- Не направляйте горячий воздух на глаза.

- Не оставляйте устройство без присмотра при подключении к источнику питания.

- Всегда отключайте устройство от сети после использования или перед очисткой. Отключая устройство от сети, держитесь за вилку, не тяните за сетевой кабель. Регулярно проверяйте сетевой шнур, вилку сетевого шнура и устройство на предмет повреждений.

- Всегда устанавливайте устройство на подставку, если она есть, или же на теплоустойчивую плоскую поверхность.

- При хранении следите, чтобы кабель не спутывался и не заламывался.

- Предохраняйте устройство и сетевой кабель от воздействия высоких температур, прямых солнечных лучей, сырости и прочих негативных воздействий.

- Запрещены самостоятельный ремонт устройства или внесение изменений в его конструкцию.

Ремонт устройства должен производиться исключительно специалистом сервисного центра. При обнаружении неполадок обращайтесь в авторизованный сервисный центр.

Большая круглая насадка для объема и укладки – 64 мм

Круглая насадка легких волн – 38 мм

Насадка концентратор для сушки волос



2 цилиндрические насадки для завивки волос в 2х направлениях



ПЕРЕД ПЕРВЫМ ИСПОЛЬЗОВАНИЕМ

- Извлеките устройство из упаковки, освободив его от транспортировочных элементов.
- Убедитесь в том, что комплектация соответствует заявленной производителем, а все элементы и сам прибор не повреждены.
- Полностью размотайте кабель электропитания.

Примечание: после хранения или транспортировки устройства в условиях пониженной температуры перед включением рекомендуется выдержать его в тепле в течение двух часов.

ПРАВИЛА ПОДКЛЮЧЕНИЯ К ЭЛЕКТРОСЕТИ

- Не прикасайтесь влажными руками к вилке шнура питания.
- Подключайте устройство только к розетке с заземлением.
- Извлекая вилку из розетки, не тяните за шнур, беритесь только за вилку.

ЗАМЕНА НАСАДОК

- Нажмите на рычаг фиксатора для замены насадки на задней стороне ручки стайлера.
- Вставьте выбранную насадку и отпустите рычаг.
- Убедитесь, что насадка установлена и зафиксирована.
- Меняйте насадки только при помощи рычага, не тяните насадку это может привести к поломке механизма, который фиксирует насадку на стайлере.

ВКЛЮЧЕНИЕ И УПРАВЛЕНИЕ

- Выберите необходимую насадку и установите ее на корпус стайлера.
- Включите стайлер переведя кнопку включения выключения, подберите необходимую температуру и приступайте к укладке.
- Выполняйте укладку на сухие чистые волосы, предварительно используя ваше средство для термозащиты волос.

НАСАДКА КОНЦЕНТРАТОР

Концентратор предназначен для точечной подачи воздуха, что позволяет аккуратно направлять поток воздуха на определённые участки волос. Это обеспечивает более точную укладку, ускоряет сушку и помогает добиться идеального результата с минимальными усилиями.

Используйте концентратор для создания гладких, аккуратных причёсок, филировки и точечной укладки, а также для придания объема у корней.

ЦИЛИНДРИЧЕСКИЕ НАСАДКИ ДЛЯ ЗАВИВКИ ВОЛОС

- В наборе 2 цилиндрические насадки для завивки волос в 2х направлениях, которые помогают создать локоны по всей длине волос.

- Разделите полосы на пряди, возьмите небольшую прядь волос и подведите кончиками к стайлеру. Волосы начнут оборачиваться вокруг насадки.

- Для создания идеальной укладки рекомендуется использовать направление вращения завивки в зависимости от левой или правой стороны лица, а также для равномерного создания локонов.

- Держите стайлер в вертикальном положении.

- Переместите стайлер ближе к голове, по направлению к корням волос, при этом не надо наматывать волосы на насадку. Воздушный поток наматывает волосы сам по мере приближения стайлера к корням волос.

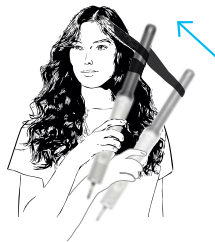
- Подержите стайлер 10-15 секунд.

- Освободите локон, потянув стайлер вниз.

- Повторите тоже самое с остывшими волосами.

- Волосы можно наматывать как по всей длине, так и до середины волос, все зависит от желаемого результата укладки.

- Специальная конструкция и длина насадок в 16 см позволяет укладывать даже самые длинные волосы одним простым движением.



Внимание! Во время укладки насадки очень нагревается, будьте осторожны! Для безопасной замены насадки используйте термо-защитную перчатку, которая идет в наборе со стайлером.

ВЫПРЯМЛЕНИЕ И БРАШИНГ

- Для укладки и выпрямления установите овальную насадку щетку на стайлер.

- Благодаря своей форме она легко обволакивает волосы, позволяя аккуратно укладывать и моделировать прическу. Используйте овальную насадку-брашинг для создания мягких волн и гладких укладок.

КРУГЛЫЕ НАСАДКИ С ЩЕТИНАМИ

- Большая круглая насадка с щетинами диаметром 64 мм предназначена для создания объема, гладкости и естественных крупных локонов. Благодаря своей ширине и щетинам она эффективно захватывает и укладывает волосы, позволяя быстро и легко формировать прическу.

- Идеально подходит как для коротких, так и для длинных волос.

- Используйте эту насадку для придания объема у корней, создания мягких волн или гладких укладок по всей длине волос.

- Для прикорневого объема поднесите насадку щетку к корням волос и захватите прядь потянув вверх, зафиксируйте прядь на 5-10 секунд.

- Для того чтобы придать объем расчесывайте волосы с внутренней стороны, так чтобы щетинки насадки были направлены наружу.

- Круглая насадка меньшего диаметра - 38 мм подходит для создания легких волн и подкручивания кончиков, также для стайлинга короткой или длинной челки.

ИОНИЗАЦИЯ И ЗАЩИТА

- Встроенный Генератор ионов автоматически активируется при включении стайлера.

- Он работает в режиме постоянной генерации ионов во время использования устройства, что помогает уменьшить статику и ломкость волос, а также способствует сохранению естественного блеска и здоровья волос.

- Ионы распределяются по всей длине волос помогают сделать волосы более гладкими, мягкими и защищенными от повреждений. Для включения стайлера просто подключите его к электросети и нажмите кнопку включения – генератор ионов начнет работу автоматически без необходимости дополнительных настроек.

ЧЕХОЛ ДЛЯ ХРАНЕНИЯ

- В комплекте со стайлером предусмотрен удобный чехол для хранения, который позволяет аккуратно и безопасно хранить устройство и все насадки.

- Внутри чехла есть специальные кармашки для каждой насадки, что обеспечивает их надежную фиксацию и защиту от повреждений.

- Благодаря наличию кармашков каждая насадка надежно защищена от пыли, царапин и случайных повреждений, а также легко доступна при необходимости использования. Это делает хранение более организованным и удобным, а также продлевает срок службы насадок и самого стайлера.

Чехол для хранения расположен в индивидуальной упаковке, которую вы найдете под насадками.

ЧИСТКА КОРПУСА

- Чистите корпус мягкой сухой салфеткой.

- При сильном загрязнении корпуса используйте мягкую влажную салфетку.

- Не используйте моющие средства с содержанием органических растворителей (растворители, разбавители и пр.), отбеливатели, хлор или абразивы.

ЧИСТКА ФИЛЬТРА

- Отсоедините защитную крышку-решетку фильтра, которая расположена в нижней части стайлера.

- Используйте мягкую щетку или сухую ткань, чтобы аккуратно удалить пыль, волосы и загрязнения с поверхности фильтра.

НЕ ПРОМЫВАЙТЕ ФИЛЬТР ПОД ВОДОЙ.

- Установите крышку обратно на место, убедившись, что она закреплен правильно.

- Регулярная чистка фильтра (например, раз в месяц или по мере загрязнения) поможет поддерживать эффективность стайлера и продлить его срок службы.

ХРАНЕНИЕ И ТРАНСПОРТИРОВКА

- Перед тем как убрать устройство на хранение, отключите его от электросети, очистите и просушите.
- Транспортировка устройства проводится всеми видами транспорта в соответствии с правилами перевозки грузов.
- При транспортировке в заводской упаковке необходимо обеспечить защиту от повреждений, исключив возможность воздействия атмосферных осадков и агрессивной среды.
- При транспортировке без заводской упаковки рекомендуется использовать воздушно-пузырьковую пленку.
- Хранение устройства осуществляется в чистом закрытом сухом помещении при температуре окружающей среды в диапазоне от 5 до 40 °С и относительной влажности не выше 70 %, при отсутствии в окружающей среде пыли, кислотных и других паров, отрицательно влияющих на материалы электроприборов.
- Рекомендуется оберегать устройство от значительных перепадов температур и воздействия прямых солнечных лучей.

МЕРЫ ПО УСТРАНЕНИЮ НЕИСПРАВНОСТЕЙ

Проблема	Причина	Решение
Не работает при включении	Сетевой кабель не подключен к сети питания или ее параметры не соответствуют характеристикам электропитания, заявленным в технических характеристиках	Подключить к сети электропитания с соответствующими параметрами
	Вход или выход воздуха заблокирован	Очистите входное и выходное отверстие
Не нагревается при включении	Питание не подключено	Очистите входное и выходное отверстие
	Устройство повреждено	Проверьте напряжение питания, кабель и штекер
Кабель или вилка нагреваются	Кабель и штекер повреждены и ослаблены	Отключите устройство от сети. Обратитесь в сервисный центр
Запах гари, дым	Кабель поврежден, внутренние компоненты повреждены	
Устройство автоматически отключается	Вход или выход воздуха заблокирован	Очистите входное и выходное отверстие

- При обнаружении неисправностей в работе устройства следует немедленно прекратить его использование и передать в ближайший сервисный центр компании Haier для тестирования, замены или ремонта.
- В целях безопасности все работы по ремонту и обслуживанию устройства должны выполняться только представителями уполномоченных сервисных центров компании Haier.

Внимание! Вследствие постоянного совершенствования продукции производитель сохраняет за собой право на внесение изменений в конструкцию, комплектацию и технические характеристики. Новейшую версию данного руководства можно посмотреть на сайте <https://haieronline.ru>.

ТЕХНИЧЕСКИЕ ХАРАКТЕРИСТИКИ

Номинальное напряжение: 220–240 В –
Номинальная частота: 50/60 Гц
Номинальная потребляемая мощность:
1200 Вт
Габариты (В × Ш × Г): 230,8 × 45,9 × 42,3 мм
Вес нетто: 0,476 кг
Сделано в Китае

Срок гарантии 12 месяцев с даты продажи.

Информация о назначении изделия:
устройство предназначено для сушки
и укладки волос.

КОМПЛЕКТАЦИЯ

Стайлер для завивки – 1 шт.
Сменные насадки – 6 шт.
Чехол для хранения и перевозки – 1 шт.
Термо-перчатка – 1 шт.
Руководство пользователя с гарантийным талоном: 1 шт.

ИНФОРМАЦИЯ О СЕРТИФИКАЦИИ

Товар сертифицирован. Установленный производителем в соответствии с п. 2 ст. 5 Закона РФ «О защите прав потребителей» срок службы данного изделия равен 3 годам с даты продажи при условии, что изделие используется согласно правилам и рекомендациям, изложенным в настоящем руководстве по эксплуатации, и применяемым техническим стандартам. Информацию о соответствии можно найти по адресу: <https://haieronline.ru>.

Продукция соответствует требованиям технических регламентов Евразийского экономического (таможенного) Союза.

Сертификат соответствия
№ ЕАЭС RU C-CN.БЛ08.В.01903/25
от 12.02.2025 действует до 11.02.2030.

Декларация о соответствии
№ ЕАЭС N RU Д-CN.РА02.В.00967/25
от 17.02.2025 действует до 16.02.2030.

Более подробные сведения указаны в Едином реестре выданных сертификатов соответствия и зарегистрированных деклараций о соответствии Евразийского экономического союза.



Информация о дате производства указана на шильде товара в формате: номер недели / 2 последние цифры года.

Изготовитель: "Haier Overseas Electric Appliances Corp. Ltd.", Китай, Room S401, Haier Brand building, Haier Industry park, Hi-tech Zone, Laoshan District, Qingdao. Импортёр/Организация, уполномоченная на принятие претензий: ООО «Хайер Электрикал Эпплаенсис РУС», 121099, Россия, город Москва, Новинский бульвар, дом 8, этаж 16, офис 1601. Тел.: 8 800 250 43 05, e-mail: help@haieronline.ru.

Уполномоченная организация в Республике Казахстан: ТОО «Хайер Мидл Эйжа», 050000, город Алматы, Медеуский район, Проспект Достык, дом 210. Тел.: 8 800 070 01 29, адрес эл. почты: support-kz@haieronline.kz.

Гарантийный талон

Гарантия действительна, только если гарантийный талон заполнен полностью и заверен печатью фирмы-продавца.

Изделие: СТАЙЛЕР

Информация о фирме-продавце:

Модель: HNS-606

Изделие проверено, укомплектовано, механических повреждений не имеет. **Претензий нет.**

Дата производства:

С условиями гарантийных обязательств и сервисного обслуживания ознакомлен и согласен.

Дата приобретения:

Подпись покупателя:

Подпись продавца:

МП

Условия гарантийного обслуживания

Корпорация Haier, находящаяся по адресу: Китай, Room S401, Haier Brand building, Haier Industry park, Hi-tech Zone, Laoshan District, Qingdao, благодарит Вас за Ваш выбор, гарантирует высокое качество и безупречное функционирование данного изделия при соблюдении правил его эксплуатации.

Официальный срок службы на малую бытовую технику, предназначенную для использования в быту – 3 года со дня передачи изделия конечному потребителю. Учитывая высокое качество продукции, фактический срок эксплуатации может значительно превышать официальный.

Вся продукция изготовлена с учетом условий эксплуатации и соответствует требованиям технических регламентов Евразийского экономического (Таможенного) союза.

Во избежание недоразумений, убедительно просим Вас при покупке внимательно изучить руководство по эксплуатации, условия гарантийных обязательств и проверить правильность заполнения гарантийного талона. В случае неправильного или неполного заполнения гарантийного талона обратитесь в торгующую организацию.

Данным гарантийным талоном Корпорация Haier подтверждает принятие на себя обязательств по удовлетворению требований потребителей, установленных действующим законодательством о защите прав потребителей, иными нормативными актами в случае обнаружения недостатков изделия. Однако Корпорация Haier оставляет за собой право отказать в гарантийном обслуживании изделия в случае несоблюдения изложенных ниже условий.

Полный список Авторизованных сервисных центров вы можете узнать в Информационном центре Haier по телефонам:

8 800 250 43 05 – для Потребителей из России (бесплатный звонок из регионов России)

или на сайте: <https://haieronline.ru>
или сделав запрос по электронной почте: help@haieronline.ru.

Данные Авторизованных сервисных центров могут быть изменены, за справками обращайтесь в Информационный центр Haier.

Условия гарантийного обслуживания

Гарантийное обслуживание не распространяется на изделия, недостатки которых возникли вследствие:

- Нарушения потребителем условий и правил эксплуатации, хранения и/или транспортировки товара.
- Действий третьих лиц: ремонт или внесение несанкционированных изготовителем конструктивных или схематических изменений неуполномоченными лицами.
- Действия непреодолимой силы (стихия, пожар, молния т. п.).
- Неправильной установки и/или подключения изделия.
- Применения моющих средств, несоответствующих данному типу изделия, а также превышения рекомендуемой дозировки моющих средств.
- Действия несчастных случаев, умышленных или неосторожных действий потребителя или третьих лиц.
- Если обнаружены повреждения, вызванные попаданием внутрь изделия посторонних предметов, веществ, жидкостей, насекомых, продуктов жизнедеятельности насекомых.
- Исполнения изделия в целях, для которых оно не предназначено.

Гарантийное обслуживание не распространяется на следующие виды работ:

- Инструктаж и консультирование потребителя по использованию изделия.
- Очистка изделия снаружи либо изнутри.

САҚТЫҚ ШАРАЛАРЫ

- Құрылғыны пайдаланар алдында нұсқаулықпен мұқият танысып алыңыз және электр желісінің сипаттамалары құрылғының заттаңбасында көрсетілгендерге сәйкес келетініне көз жеткізіңіз.
- Осы нұсқаулықты, чекі, қаптау қорабын және мүмкіндігінше қаптаманың басқа элементтерін сақтап қойыңыз.
- Құрылғының және оның кәбілінің бүлінуін анықтау үшін оларды жүйелі түрде тексеріңіз. Қандай да бір бүліну анықталған жағдайда құрылғыны пайдалануды дереу тоқтатыңыз және оны желіден ажыратыңыз.
- Кабель бүлінген жағдайда құрылғыны пайдалануға тыйым салынған. Кабельді ауыстыру үшін уәкілетті сервис орталығына жүгініңіз.
- Құрылғыны тек жерге тұйықталған (жергілікті ережелерге сай жерге тұйықталмаса, әзірлеуші (әзірлеуші уәкілеттік берген тұлға) шығынды қайтару бойынша жауапты болмайды) резеткіге қосыңыз.
- Бұл құрылғы сенсорлық жүйесінің мүмкіндігі шектелген немесе интеллектуалды мүмкіндіктері шектеулі, сонымен қатар білімі мен білігі жеткіліксіз тұлғалардың (балаларды қосқанда) қолдануына арналмаған.
- Жарақаттануына немесе тұншығуына жол бермеу үшін балаларға құрылғымен, қораппен және қаптаманың өзге элементтерімен ойнауға рұқсат бермеңіз. Фенді балалардың қолдары жетпейтін жерде сақтау және пайдалану ұсынылады.
- **Күйіп қалу қаупі.** Құрылғыны балалардың қолы жетпейтін жерде сақтау керек, әсіресе пайдалану және салқындату кезінде.
- Бұл құрылғы тек тұрмыстық пайдалануға арналған.
- Құрылғыны бөлшектеуге тырыспаңыз.
- Алғаш рет пайдалану кезінде жағымсыз иіс пайда болуы мүмкін, ол құрылғыны кейінен пайдаланған кезде біртіндеп жоғалады.
- **НАЗАР АУДАРЫҢЫЗ!** Аспапты жуынатын, душ бөлмелерінде, бассейндерде және суға жақын пайдалануға болмайды. Аспапты жуынатын бөлмеде пайдаланғанда оны пайдаланғаннан кейін желіден ажырату керек, өйткені судың жақындығы тіпті аспап сөндірілген болса да, қауіп төндіреді. Аспапты суға батырмаңыз.
- Қосымша қорғаныс үшін жуынатын бөлмедегі электр қуаты тізбегіне номиналды қосылу тогы 30 мА-дан аспайтын қорғаныстық ажырату құрылғысын (ҚАҚ) орнатқан абзал. Кеңес алу үшін білікті маманға жүгінген жөн.



Аспапты жуынатын, душ бөлмелерінде, бассейндерде және суға жақын пайдалануға болмайды. Аспапты жуынатын бөлмеде пайдаланғанда оны пайдаланғаннан кейін желіден ажырату керек, өйткені судың жақындығы тіпті аспап сөндірілген болса да, қауіп төндіреді. Аспапты суға батырмаңыз.

Қосымша қорғаныс үшін жуынатын бөлмедегі электр қуаты тізбегіне номиналды қосылу тогы 30 мА-дан аспайтын қорғаныстық ажырату құрылғысын (ҚАҚ) орнатқан абзал. Кеңес алу үшін білікті маманға жүгінген жөн.

Құрылғыны орынжайлардан тыс пайдаланбаңыз.

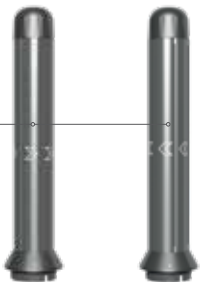
- Ауа шығатын саңылауларды бұғаттамаңыз.
 - Ыстық ауаны көзге бағыттамаңыз.
 - Құрылғыны қуат көзіне қосқанда қадағалаусыз қалдырмаңыз.
 - Пайдаланғаннан кейін немесе тазалау алдында құрылғыны әрқашан желіде ажыратыңыз. Құрылғыны желіден ажыратқан кезде желілік кәбілден ұстап тартпай, ашадан ұстаңыз. Желілік баусымды, желілік баусым ашасын және құрылғыны ақау бар-жоғына үнемі тексеріп отырыңыз.
 - Құрылғыны тұғырыққа, егер ол бар болса, немесе жылуға төзімді жалпақ бетке орнатыңыз.
 - Сақтау кезінде кабельді шатаспауын және сынбауын қадағалаңыз.
 - Құрылғыны және желілік кабельді жоғары температураның, тікелей күн сәулелерінің, дымқылдықтан және өзге теріс әсерлерден сақтандырыңыз.
 - Құрылғыны өздігінен жөндеу немесе оның конструкциясына өзгерістер енгізу тыйым салынған.
- Құрылғыны сервис орталығының маманы ғана жөндеуі керек. Ақаулықтар анықталған кезде уәкілетті сервис орталығына жүгініңіз.**

Көлем мен сәндеуге арналған үлкен дөңгелек саптама – 64 мм

Жеңіл толқындарға арналған дөңгелек саптама — 38 мм

Шаш кептіруге арналған концентратор саптама

2 бағытта шашты бұйралауға арналған 2 цилиндрлік саптама



Қылшық саптамасы — шашты брашингке арналған

Температура режимдерін басқару (суық/ыстық ауа)

Саптамаларды ауыстыруға арналған бекіткіш

Корпус

Ауа ағынын қосу/өшіру/басқару

Ауа сүзгісінің алынбалы торы

АЛҒАШ РЕТ ПАЙДАЛАНАР АЛДЫНДА

- Құрылғыны қаптамадан алып, тасымалдау элементтерінен босатыңыз.
- Жиынтықтамасы өндіруші мәлімдеген жиынтықтамаға сәйкес келетініне және барлық элементтер мен аспаптың өзі зақымдалмағанына көз жеткізіңіз.
- Электр қуаты кабелін толығымен жазыңыз.

Ескерту: құрылғыны төмен температура жағдайында сақтағаннан немесе тасымалдағаннан кейін қосар алдында екі сағат бойы жылы жерде ұстау ұсынылады.

ЭЛЕКТР ЖЕЛІСІНЕ ҚОСУ ЕРЕЖЕЛЕРІ

- Ылғал қолмен қуат сымның ашасына тиіменіз.
- Құрылғыны тек жерге тұйықталған розеткаға қосыңыз.
- Ашаны розеткадан алған кезде сымнан тартпаңыз, тек ашаны ұстаңыз.

САПТАМАЛАРДЫ АУЫСТЫРУ

- Стайлер тұтқасының артқы жағындағы саптаманы ауыстыру үшін бекіткіш иінтірегін басыңыз.
- Таңдалған саптаманы салыңыз және иінтіректі босатыңыз.
- Саптаманың орнатылғанына және бекітілгеніне көз жеткізіңіз.
- Саптамаларды тек иінтірек арқылы ауыстырыңыз, саптаманы тартпаңыз, бұл саптаманы стайлерге бекітетін механизмнің бұзылуына әкелуі мүмкін.

ҚОСУ ЖӘНЕ БАСҚАРУ

- Қажетті саптаманы таңдап, оны стайлер корпусына орнатыңыз.
- Стайлерді қосу/өшіру түймесін басып қосыңыз, қажетті температураны таңдап, сәндеуді бастаңыз.
- Шашыңызды термиялық қорғау құралын қолданғаннан кейін құрғақ таза шашты сәндеуді орындаңыз.

КОНЦЕНТРАТОР САПТАМА

Концентратор ауаны нүктелі беруге арналған, бұл ауа ағынын шаштың белгілі бір аймақтарына ұқыпты бағыттауға мүмкіндік береді. Бұл дәлірек сәндеуді қамтамасыз етеді, кептіруді тездетеді және аз күш жұмсау арқылы тамаша нәтижеге қол жеткізуге көмектеседі.

Концентраторды тегіс, ұқыпты шаш үлгілерін жасау, жұқарту және нүктелік сәндеу, сондай-ақ тамырларға көлем беру үшін пайдаланыңыз.

ШАШТЫ БҰЙРАЛАУҒА АРНАЛҒАН ЦИЛИНДРЛІК САПТАМАЛАР

- Жинақта шаштың бүкіл ұзындығы бойынша бұйралар жасауға көмектесетін 2 бағытта шашты бұйралауға арналған 2 цилиндрлік саптама бар.

- Шашты тарамдарға бөліп, шаштың кішкене тарамын алыңыз да, ұштарын стайлерге қарай жылжытыңыз. Шаш саптаманың айналасына орала бастайды.

- Мінсіз сәндеуді жасау үшін бетіңіздің сол немесе оң жағына байланысты бұйралаудың айналу бағытын қолдану, сондай-ақ бұйраларды біркелкі жасау ұсынылады.

- Стайлерді тік күйде ұстаңыз.

- Стайлерді басқа қарай, шаштың тамырына қарай жылжытыңыз, бұл кезде шашты саптамаға орамаңыз. Ауа ағыны стайлер шаштың тамырына жақындаған сайын шашты өзі орайды.

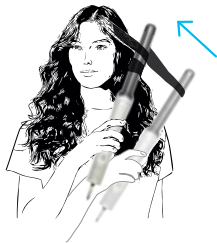
- Стайлерді 10-15 секунд ұстаңыз.

- Стайлерді төмен қарай тартып, бұйраны босатыңыз.

- Салқындаған шашпен де осыны қайталаңыз.

- Шашты бүкіл ұзындыққа да, шаштың ортасына дейін де орауға болады, бәрі сәндеудің қалаған нәтижесіне байланысты.

- Саптамалардың арнайы құрылымы мен 16 см ұзындығы тіпті ең ұзын шашты бір қарапайым қимылмен сәндеуге мүмкіндік береді.



Назар аударыңыз! Сәндеу кезінде саптамалар қатты қызады, абай болыңыз! Саптаманы қауіпсіз ауыстыру үшін стайлермен бірге жинақта келетін термо-қорғаныс қолғабын қолданыңыз.

ТҮЗЕТУ ЖӘНЕ БРАШИНГ

- Сәндеу және түзету үшін сопақша қылшық саптаманы стайлерге орнатыңыз.

- Пішінінің арқасында ол шашты оңай орап, шашты ұқыпты сәндеуге және модельдеуге мүмкіндік береді. Жұмсақ толқындар мен тегіс сәндеу үшін сопақ брашинг саптамасын қолданыңыз.

ҚЫЛШЫҚТАРЫ БАР ДӨҢГЕЛЕК САПТАМАЛАР

- Диаметрі 64 мм қылшықтары бар үлкен дөңгелек саптама көлем, тегістік және табиғи ірі бұйралар жасауға арналған. Ені мен қылшықтарының арқасында ол шашты тиімді ұстап, сәндейді, бұл шаш үлгісін тез және оңай қалыптастыруға мүмкіндік береді.

- Қысқа және ұзын шаштар үшін өте қолайлы.

- Бұл саптаманы тамырларға көлем қосу, шаштың бүкіл ұзындығы бойынша жұмсақ толқындар немесе тегіс сәндеу үшін пайдаланыңыз.

- Тамыр тұсындағы көлем үшін щетка саптаманы шаштың тамырына жақындатыңыз және шаш бөлігін жоғары қарай тартыңыз, шаш бөлігін 5-10 секундқа бекітіңіз.

- Көлем беру үшін шашты саптаманың қылтаны сыртқа қарай орналасатындай етіп ішкі жағынан тараңыз.

- Диаметрі кішірек — 38 мм дөңгелек саптама жеңіл толқындар жасауға және ұштарды бұйралауға, сондай-ақ қысқа немесе ұзын кекілді сәндеуге жарайды.

ИОНДАУ ЖӘНЕ ҚОРҒАНЫС

- Кіріктірілген Ион генераторы стайлер қосылған кезде автоматты түрде іске қосылады.

- Ол құрылғыны пайдалану кезінде тұрақты ион генерациясы режимінде жұмыс істейді, бұл шаштың статикасы мен сынғыштығын азайтуға көмектеседі, сонымен қатар шаштың табиғи жылтырлығы мен денсаулығын сақтауға ықпал етеді.

- Иондар шаштың бүкіл ұзындығына таралып, шашты тегіс, жұмсақ етуге және зақымданудан қорғауға көмектеседі. Стайлерді қосу үшін оны электр желісіне қосып, қосу түймесін басыңыз — ион генераторы қосымша баптауларды қажет етпестен автоматты түрде жұмыс істей бастайды.

САҚТАУ ҚАБЫ

- Стайлермен жиынтықта құрылғыны және барлық саптамаларды ұқыпты және қауіпсіз сақтауға мүмкіндік беретін ыңғайлы сақтау қабы бар.

- Қаптың ішінде әр саптамаға арналған арнайы қалталар бар, бұл оларды сенімді бекітуге және зақымданудан қорғауға мүмкіндік береді.

- Қалталардың болуына байланысты әрбір саптама шаңнан, сызаттардан және кездейсоқ зақымданудан сенімді қорғалған және қажет болған жағдайда оңай қолжетімді. Бұл сақтауды ұйымдастырылған және ыңғайлы етеді, сонымен қатар саптамалар мен стайлердің қызмет ету мерзімін ұзартады.

Сақтау қабы саптамалардың астынан таба алатын жеке қаптамада орналасқан.

КОРПУСТЫ ТАЗАЛАУ

- Корпусты жұмсақ құрғақ майлықпен тазалаңыз.

- Корпус қатты ластанған кезде жұмсақ дымқыл майлықты пайдаланыңыз.

- Құрамында органикалық еріткіштер (еріткіштер, сұйылтқыштар және т.б.), ағартқыштар, хлор немесе абразивтер бар жуғыш заттарды қолданбаңыз.

СҮЗГІНІ ТАЗАЛАУ

- Стайлердің төменгі жағында орналасқан сүзгі торының қорғаныс қақпағын ажыратыңыз.

- Сүзгі бетіндегі шаңды, шашты және кірді ақырын кетіру үшін жұмсақ щетканы немесе құрғақ шүберекті пайдаланыңыз.

СҮЗГІНІ СУ АСТЫҢДА ЖУУҒА БОЛМАЙДЫ.

- Қақпақты орнына қойып, оның дұрыс бекітілгеніне көз жеткізіңіз.

- Сүзгіні үнемі тазалау (мысалы, айына бір рет немесе ластанған кезде) стайлердің тиімділігін сақтауға және оның қызмет ету мерзімін ұзартуға көмектеседі.

САҚТАУ ЖӘНЕ ТАСЫМАЛДАУ

- Құрылғыны сақтауға қоймас бұрын, оны электр желісінен ажыратыңыз, тазалаңыз және құрғатыңыз.
- Құрылғыны тасымалдау жүктерді тасымалдау ережелеріне сәйкес көліктің барлық түрлерімен жүргізіледі.
- Зауыттық қаптамасында тасымалдау кезінде атмосфералық жауын-шашынның және агрессивті ортаның әсерін болдырмай, бүлінуден қорғанысты қамтамасыз ету қажет.
- Зауыттық қаптамасыз тасымалдағанда ауа-көпіршікті үлбірді пайдалану ұсынылады.
- Құрылғыны сақтау таза жабық құрғақ орынжайда қоршаған орта температурасы 5-40 °С диапазонда және салыстымалы ылғалдылық 70 %-дан жоғары болмаған жағдайда, қоршаған ортада шаң, қышқылды және электр аспаптарының материалдарына теріс әсер ететін басқа булар болмаған кезде жүзеге асырылады.

- Құрылғыны температураның айтарлықтай өзгеруінен және тікелей күн сәулелерінің әсерінен сақтау ұсынылады.

АҚАУЛЫҚТАРДЫ ЖОЮ ШАРАЛАРЫ

Мәселе	Себебі	Шешімі
Қосылған кезде жұмыс істемейді	Желілік кабель қуат көзіне қосылмаған немесе оның параметрлері техникалық шарттарда көрсетілген қуат тұтыну сипаттамаларына сәйкес келмейді	Тиісті параметрлері бар қуат көзіне қосыңыз
	Ауа кірісі немесе шығысы бұғатталған	Кіріс немесе шығыс тесікті тазалаңыз
Қосылған кезде қызбайды	Қуат қосылмаған	Кіріс немесе шығыс тесікті тазалаңыз
	Құрылғы бүлінген	Қуат кернеуін, кәбіл мен істікшені тексеріңіз
Кәбіл немесе аша қыздады	Кәбіл мен істікше бүлінген және босаңсыған	Құрылғыны желіден ажыратыңыз. Сервис орталығына жүгініңіз
Ыс иісі, түтін	Кәбіл бүлінген, ішкі компоненттер бүлінген	Кіріс және шығыс саңылауын тазалаңыз
Құрылғы автоматты түрде сөнеді	Ауа кіретін немесе шығатын жер бұғатталған	

- Құрылғының жұмысында ақаулықтар анықталған кезде оны пайдалануды дереу тоқтатып, тестілеу, ауыстыру немесе жөндеу үшін Haier компаниясының ең жақын орналасқан сервис орталығына беру керек.
- Қауіпсіздік мақсатында құрылғыны жөндеу және оған қызмет көрсету бойынша барлық жұмыстарды Haier компаниясының уәкілетті сервис орталықтарының өкілдері ғана орындауы керек.

Назар аударыңыз! Өнімдерді үнемі жетілдіруге байланысты өндіруші құрылымына, жиынтық түріне және техникалық сипаттамаларына өзгеріс енгізу құқығын өзіне қалдырады. Нұсқаулықтың ең жаңа нұсқасын <https://haieronline.ru> сайтында қарауға болады.

ТЕХНИКАЛЫҚ СИПАТТАМАЛАРЫ

Номиналды кернеу: 220–240 В ~
Номиналды жиілік: 50/60 Гц
Номиналды қуат тұтыну: 1200 Вт
Өлшемдері (Б × Е × Т): 230,8 × 45,9 × 42,3 мм
Таза салмақ: 0,476 кг
Қытайда жасалған

Кепілдік мерзімі – сатылған күнінен бастап 12 ай.

Өнімнің мақсаты туралы ақпарат: құрылғы шашты кептіруге және сәндеуге арналған.

ЖИНАҚТАЛЫМЫ

Бұйралауға арналған стайлер — 1 дана
Ауыстырылатын саптамалар — 6 дана
Сақтау және тасымалдау қабы — 1 дана
Термо-қолғап — 1 дана
Кепілдік талоны бар пайдаланушы нұсқаулығы: 1 д.

СЕРТИФИКАТТАУ ТУРАЛЫ АҚПАРАТ

Төнім сертификатталған. Өндіруші белгілеген қызмет мерзімі бұл өнім сатылған күннен бастап 3 жылға тең бұйым осы пайдалану жөніндегі нұсқаулықта баяндалған ережелер мен ұсынымдарға және қолданылатын техникалық стандарттарға сәйкес пайдаланылған жағдайда. Сәйкестік және сертификат туралы ақпаратты мына сайттан табуға болады: <https://haieronline.kz/>.

Өнім Еуразиялық экономикалық (Кеден) одағының техникалық регламенттерінің талаптарына сәйкес келеді.

Сәйкестік сертификаты
№ ЕАЭС RU C-CN.БЛ08.В.01903/25
06.07.2022 бастап 11.02.2030
дейін әрекет етеді.

Сәйкестік туралы декларация
№ ЕАЭС N RU Д-CN.РА02.В.00967/25
17.02.2025 бастап 16.02.2030
дейін әрекет етеді.

Өндіріс күні туралы ақпарат тауардың шильдінде мына форматта көрсетілген: Апта нөмірі / жылдың соңғы 2 саны.



АҚАУЛЫҚТАРДЫ ЖОЮ БОЙЫНША ІС-ШАРАЛАР

- Аспаптың жұмысында ақаулықтар анықталған жағдайда оны пайдалануды дереу тоқтатып, тестілеу, ауыстыру немесе жөндеу үшін Haier компаниясының жақын жердегі сервистік орталығына тапсыру керек.
- Қауіпсіздік мақсатында құрылғыны жөндеу және қызмет көрсету бойынша барлық жұмыстарды тек Haier компания сының уәкілетті сервистік орталықтарының өкілдері ғана орындауы тиіс.

Өндіруші: "Haier Overseas Electric Appliances Corp. Ltd.". Қытай, Room S401, Haier Brand building, Haier Industry park, Hi-tech Zone, Laoshan District, Qingdao.

Қазақстан Республикасындағы уәкілетті ұйым/ импорттаушы: «Хайер Мидл Эйжа» ЖШС, 050000, Алматы қаласы, Медеу ауданы, Достық даңғылы, 210 ғимарат.
Тел.: 8 800 070 01 29, эл. поштаның мекенжайы: support-kz@haieronline.kz.

Назар аударыңыз! Өнімді үздіксіз жетілдіруге байланысты өндіруші құрылымына, жинақтамасына және техникалық сипаттамаларына өзгерістер енгізу құқығын өзіне қалдырады. Осы нұсқаулықтың толық нұсқасын <https://haieronline.kz/> сайтынан қарауға болады.

Кепілдік талоны

Бұйым:	СТАЙЛЕР	Сатушы фирма туралы ақпарат:	
Моделі:	HNS-606	Бұйым тексерілген, жинақталған, механикалық зақымданулар жоқ. Наразылықтар жоқ.	
Өндірілген күні:		Кепілдік міндеттемелер және сервистік қызмет көрсету шарттарымен таныстым және келісемін.	
Сатып алынған күні:		Сатып алушының қолы:	Сатушының қолы:

Кепілдікті қызмет көрсету шарттары

Қытай, Room S401, Haier Brand building, Haier Industry park, Hi-tech Zone, Laoshan District, Qingdao, мекен жайы бойынша орналасқан Haier корпорациясы сіздің таңдауыңыз үшін алғыс білдіреді, оны пайдалану ережелерін сақтаған жағдайда осы өнімнің жоғары сапасы мен мінсіз жұмысына кепілдік береді.

Күнделікті тұрмыста қолдануға арналған шағын тұрмыстық техниканың ресми қызмет ету мерзімі - өнімді соңғы тұтынушыға берген күннен бастап 3 жыл. Бұйымның жоғары сапасын ескере отырып, пайдаланудың нақты мерзімі ресми мерзімнен біршама артуы мүмкін.

Брлық өнім пайдалану шарттарын ескере отырып өндірілген және Еуразиялық экономикалық (кедендік) одақтың техникалық регламенттерінің талаптарына сәйкес келеді.

Түсінбеушіліктерді болдырмау үшін сатып алу кезінде пайдалану құжаттамасы мен кепілдік шарттарын мұқият оқып шығуыңызды сұраймыз.

Кепілдік талоны қате немесе толық толтырылмаған жағдайда, сауда ұйымына хабарласыңыз.

Осы кепілдік талонымен Haier корпорациясы бұйымның ақаулығы анықталған жағдайда тұтынушылардың құқықтарын қорғау туралы қолданыстағы заңнамамен, басқа да нормативтік актілермен белгіленген тұтынушы талаптарын қанағаттандыру бойынша міндеттемелерді өзіне қабылдағанын растайды. Алайда, Haier корпорациясы төменде көрсетілген шарттар сақталмаған жағдайда өнімге кепілдік қызмет көрсетуден бас тарту құқығын өзіне қалдырады.

Уәкілетті қызмет көрсету орталықтарының толық тізімін алу үшін келесі нөмірлерге қоңырау шалу арқылы Haier байланыс орталығына хабарласыңыз:

8 800 070 01 29 – Қазақстандағы тұтынушылар үшін (Қазақстан аумақтарынан қоңырау шалу тегін) немесе <https://haieronline.kz/> сайтында немесе support-kz@haieronline.kz электрондық пош-тасына сұрау салу арқылы.

Уәкілетті қызмет көрсету орталықтары өзгеруі мүмкін, толық ақпарат алу үшін Haier байланыс орталығына хабарласыңыз.

Кепілдікті қызмет көрсету шарттары

Кепілдікті қызмет көрсету ақаулықтары төмендегілердің салдарынан туындаған бұйымдарға қолданылмайды:

- Тұтынушының тауарды пайдалану, сақтау және/немесе тасымалдау шарттары мен ережелерін бұзуы..
- Бұйымды қате орнату және/немесе қосу.
- Өнімнің осы түріне сәйкес келмейтін жуғыш заттарды қолдану, сондай-ақ жуғыш құралдардың ұсынылған дозасынан асып кету.
- Бұйымдарды ол тағайындалмаған мақсаттарда пайдалану.
- Үшінші тұлғалардың әрекеттері: рұқсат етілмеген құрылымдық немесе схемалық техникалық өзгерістерді уәкілетті емес адамдардың енгізуі немесе жөндеуі.
- Еңсерілмейтін күш әрекеттері (апат, ерт, найзағай т.б.).
- Тұтынушының немесе үшінші тұлғалардың қасақана немесе абайсыз әрекеттері, жаза-тайым оқиғалары
- Егер бұйымның ішіне бөгде заттардың, бөлшектердің, сұйықтықтардың, жәндіктердің, жәндіктердің тіршілік ету өнімдерінің түсуінен болатын зақым табылса.

