

# WM4700-O

## Маршрутизатор 4G



- Передача данных по сотовой сети 4G: высокоскоростное подключение 4G LTE, скорость входящего соединения 100 Мбит/с, скорость исходящего соединения 50 Мбит/с
- Передача данных по беспроводной сети Wi-Fi: можно подключить свой смартфон, ноутбук и все другие беспроводные устройства к маршрутизатору 4G через Wi-Fi для доступа в Интернет
- Безопасное туннелирование: VPN-туннель обеспечивает безопасность конфиденциальных данных, таких как данные мониторинга и бизнес-данные
- Промышленная конструкция: долгосрочная надежная работа в суровых условиях эксплуатации на открытом воздухе

### Обзор серии

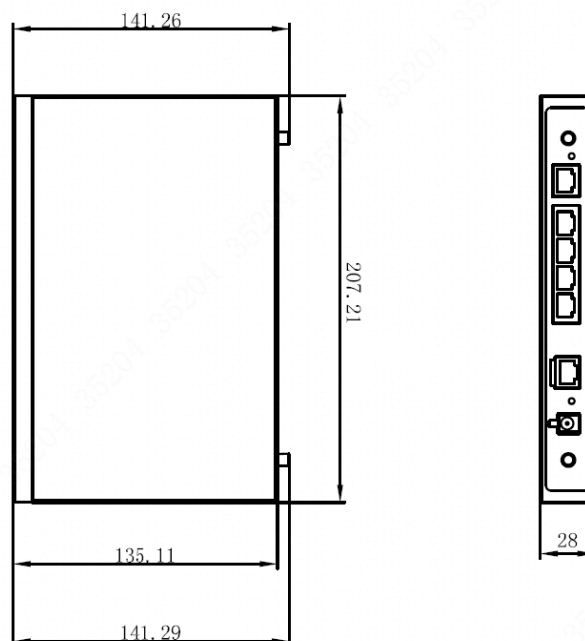
Маршрутизатор 4G – это тип беспроводного маршрутизатора для подключения устройств IoT. Он обеспечивает беспроводную передачу больших объемов данных на большие расстояния для пользователей с использованием сотовых сетей GPRS/CDMA/WCDMA/EVDO/LTE.

### Область применения

Маршрутизатор 4G применим в индустрии M2M для подключения терминалов самообслуживания, организации интеллектуальных сетей, интеллектуальных транспортных систем, решений «умный дом», в финансовой сфере, в промышленной автоматизации, в сфере интеллектуальных зданий, пожаротушения и общественной безопасности.

Кнопка сброса	Восстановление заводских настроек
Рабочая температура	-30°C ~ +75°C
Рабочая влажность	5% ~ 95%
Потребляемая мощность	6.6 Вт
Питание	12 В (DC), 1.5 А

### Размеры, мм



### Технические характеристики

#### Программные характеристики

Режимы глобального соединения	Статический IP, DHCP, PPPoE, 4G
VPN	Клиент VPN (PPTP, L2TP, IPSEC) Сервер VPN (PPTP, L2TP, IPSEC)
Wi-Fi	802.11b/g: ≤54 Мбит/с 802.11n: ≤150 Мбит/с
Шифрование	WEP, WPA, WPA2
NAT	Преобразование портов
Диапазоны сотовой связи	Версия для Юго-Восточной Азии: B1/B3/B5/B8/B38/B39/B40/B41 Версия для Океании и Северной Америки: B1/B2/B3/B4/B5/B7/B8/B28/B40 Версия для Европы: B1/B3/B5/B7/B8/B20/B38/B40/B41
Управление	Импорт и экспорт файлов конфигурации Локальное обновление Системный журнал

#### Физические характеристики

Память	128 Мбайт
Глобальные порты	1 RJ-45 (10/100 Мбит/с)
Локальные порты	4 RJ-45 (10/100 Мбит/с)
Последовательные порты	1 RS-232 (115200 бит/с)
Антенны	Сотовая связь: 2 SMA (импеданс 50 Ом) Wi-Fi: 1 SMA (импеданс 50 Ом)
Индикаторы	Питание, системный, сетевое соединение, SIM-карта, локальная сеть, глобальная сеть, Wi-Fi, уровень сигнала
Отсек SIM/UIM	Для 1.8 В / 3 В SIM-/UIM-карты